

# Lotta alle neofite invasive Pascolo ovino

Ivan Sasu  
25.04.2024

4° incontro informativo sul tema dei  
neofiti invasivi



[www.consultati.ch](http://www.consultati.ch)



[www.fraia.ch](http://www.fraia.ch)

In collaborazione con



22 / 14

## Chi siamo



1 biologo  
1 pastora  
50 pecore



Transumanza urbana – gregge di servizio in pianura tutto l'anno



23 / 14

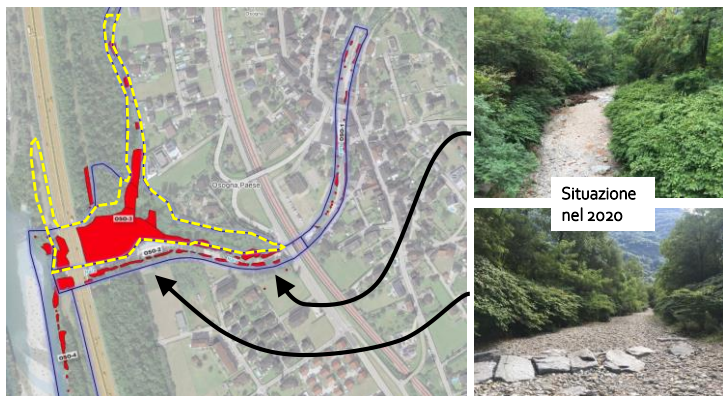
## 2 progetti in corso



consultati.ch - fraia.ch

24 / 14

## Poligono del Giappone ad Osogna



consultati.ch - fraia.ch

Avvio lavori lungo fiume nel 2020



Avvio pascolo nel 2022

25 / 14

# Pascolo come metodo di lotta

## Obiettivi e sfide:

- Stress sufficiente contro la neofita, che deve perdurare per tutta la stagione vegetativa
- Nessun foraggiamento
- Frequenza di rotazione che possa garantire sufficiente cibo (tempo ricrescita piante autoctone)
- Benessere animali (dieta variata, vermi)
- Nessun danno al bosco (scortecciamento)
- Ridurre l'impatto all'ecosistema (rispetto a tagli intensivi su tutto il comparto)



consultati.ch - fraia.ch 26 / 14

# Gestione a pascolo con sfalci alternati



## Metodologia

- 9'000 m<sup>2</sup> compromessi da poligono asiatico
- 7 settori a rotazione
- 1 settimana per settore
- Pascolo alternato allo sfalcio ogni 3 settimane, da metà aprile a metà ottobre
- Razze ovine rustiche poco esigenti, che prediligono le foglie
- Sfalcio mirato su poligono ad altezza ginocchio per conservare la vegetazione per il successivo pascolo

consultati.ch - fraia.ch 27 / 14

## Risultati: prime osservazioni

Sono mangiate efficacemente le foglie; restano solo i fusti

**Prima**



**Dopo**



consultati.ch - fraia.ch

28 / 14

## Prime osservazioni

Forte ramificazione del fusto e ridotta produzione di ricacci al suolo.



consultati.ch - fraia.ch

29 / 14

## Prime osservazioni

### Rivitalizzazione degli ambienti

La vegetazione riprende spazio già dal primo anno.

Luglio  
2022



Ottobre 2022



Agosto 2023



Luglio 2023



consultati.ch - fraia.ch

30 / 14

## Prime osservazioni

Risultati interessanti anche su altre neofite  
invasive, tra cui:

*Lonicera japonica*, *Solidago gigantea*, *Artemisia  
verlotiarum*, *Erigeron annuus*, *Impatiens  
glandulifera*, *Robinia pseudoacacia*, *Rosa  
multiflora*, ...



*Lonicera japonica*

Dopo il passaggio delle pecore...



*Solidago gigantea*



*Rosa multiflora*

consultati.ch - fraia.ch

31 / 14

## Lotta alle neofite e gestione naturalistica lungo le linee elettriche

Lodrino  
In collaborazione con AET  
Avviato nel 2023

### Obiettivi e sfide:

- Accessibilità alle linee elettriche
- Lotta alle neofite invasive
- Promozione della biodiversità
- Manutenzione del sentiero

Particolarità: la verga d'oro forma vasti popolamenti nelle aree aperte, ma penetra anche tra i cespuglieti e nel sottobosco.



consultati.ch - fraia.ch

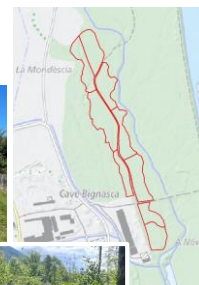
32 / 14

## Lotta alle neofite e gestione naturalistica lungo le linee elettriche

Settori di pascolo 19'000 m<sup>2</sup> di cui ¼ compromessi da *Solidago gigantea*

### Metodologia:

- 2 passaggi con pascolo
- Sfalcio di pulizia solo attorno ai pali elettrici e nelle zone nucleo della neofita
- Da fine aprile a fine ottobre
- I recinti mobili seguono i percorsi più semplici nel sottobosco; i vecchi settori sono di volta in volta rimossi.



consultati.ch - fraia.ch

33 / 14

## Conclusioni e prospettive

Il pascolo rappresenta una metodologia interessante per grandi superfici, a complemento di altre tipologie d'intervento.

Introduzione di un antagonista semi-naturale per ripristinare un certo equilibrio nell'ecosistema.

Può essere un'opzione per la gestione ricorrente oppure quale primo approccio per indebolire la neofita in un'ottica di lotta multi-stress.

Ai margini o nei focolai che sono diventati più radi si può intervenire con altri metodi (scavo, estirpazione, elettrodiserbo, vagliatura, ecc.)

### Vantaggi

- Attacco efficace a livello fogliare, ma che permette di mantenere una certa eterogeneità dell'ambiente.
- Intervento poco invasivo sulla flora e la fauna indigena: intervento graduale e a rotazione.
- Stress più prolungato del brucare rispetto al taglio di tutta la pianta.

### Svantaggi

- È richiesto un impegno particolare per la posa dei recinti
- È necessario adeguare il numero di capi e le dimensioni dei settori di pascolo alla velocità di crescita della neofita
- Il numero di capi deve essere ridotto da metà stagione per mantenere le tempistiche di intervento.



consultati.ch - fraia.ch

34 / 14

## Grazie!

Ufficio della natura e del paesaggio  
Ufficio forestale 2° circondario  
Comune di Riviera  
AET

### Contatti



Ivan Sasu  
ivan.sasu@consultati.ch  
www.consultati.ch



Lara di Virgilio  
info@fraia.ch  
www.fraia.ch



consultati.ch - fraia.ch

Progetto Transumanza urbana: [www.transumanzaurbana.ch/](http://www.transumanzaurbana.ch/)

35 / 14