

Modifica approvata l'11 marzo 2015
con risoluzione governativa n. 951

SCHEDA DI MODIFICA

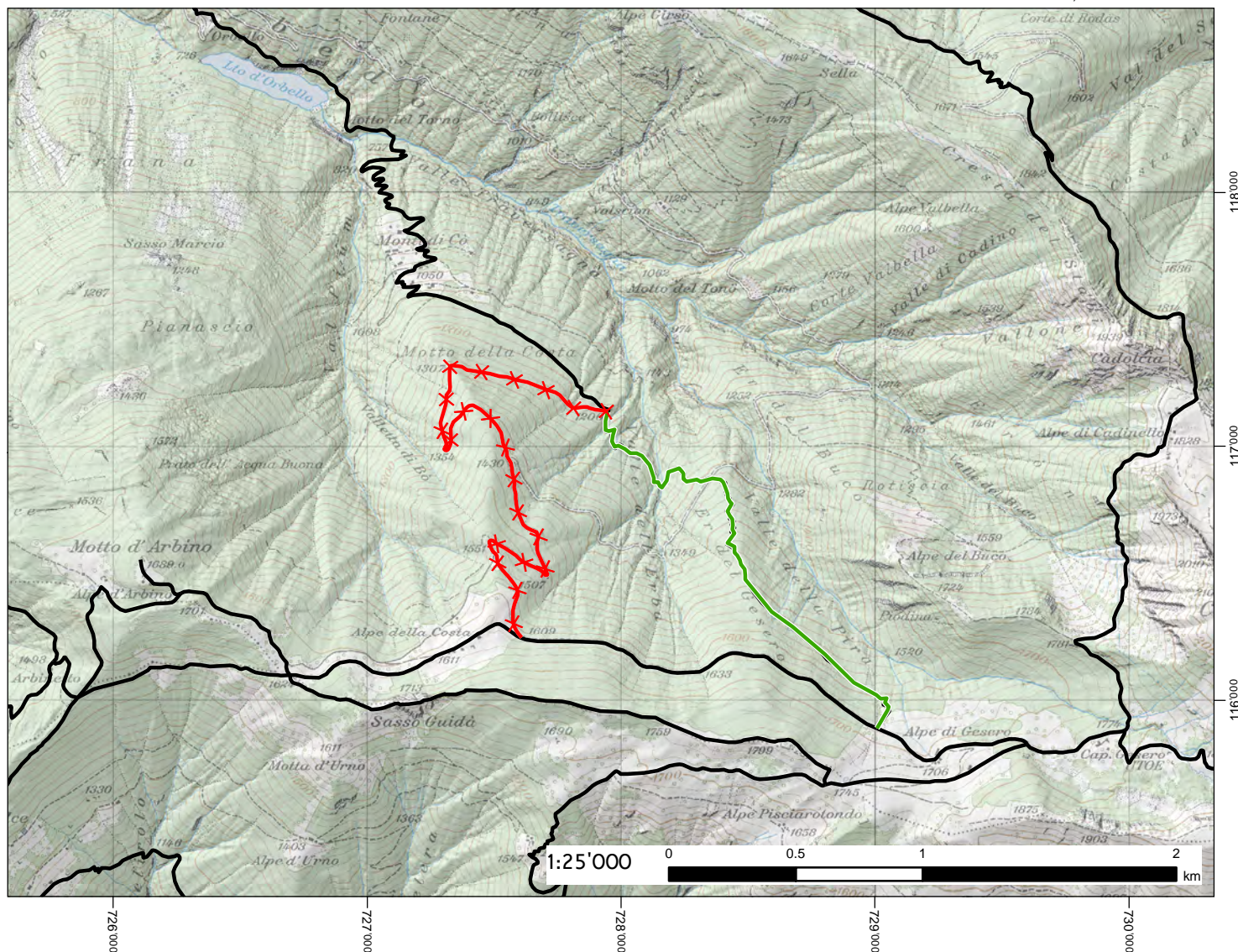
2014.4

Settore: Bellinzona
Comune: Arbedo Castione
Zona: Alpe di Gesero

Itinerario: Arbedo - Capanna Gesero UTOE
Sentiero tematico: nessuno

Tavola: 7

verde = inserimento ; rosso = stralcio



DESCRIZIONE: Si propone un cambiamento al Piano Cantonale dei Sentieri Escursionistici togliendo il tracciato su strada forestale asfaltata inserendo il sentiero che dall'Alpe Gesero scende tra le Valli della Pira e dell'Erba fino al tornante pto. 1206. Viene migliorata la qualità riducendo i tratti in asfalto.