

Modifica approvata l'11 marzo 2015
con risoluzione governativa n. 951

SCHEDA DI MODIFICA

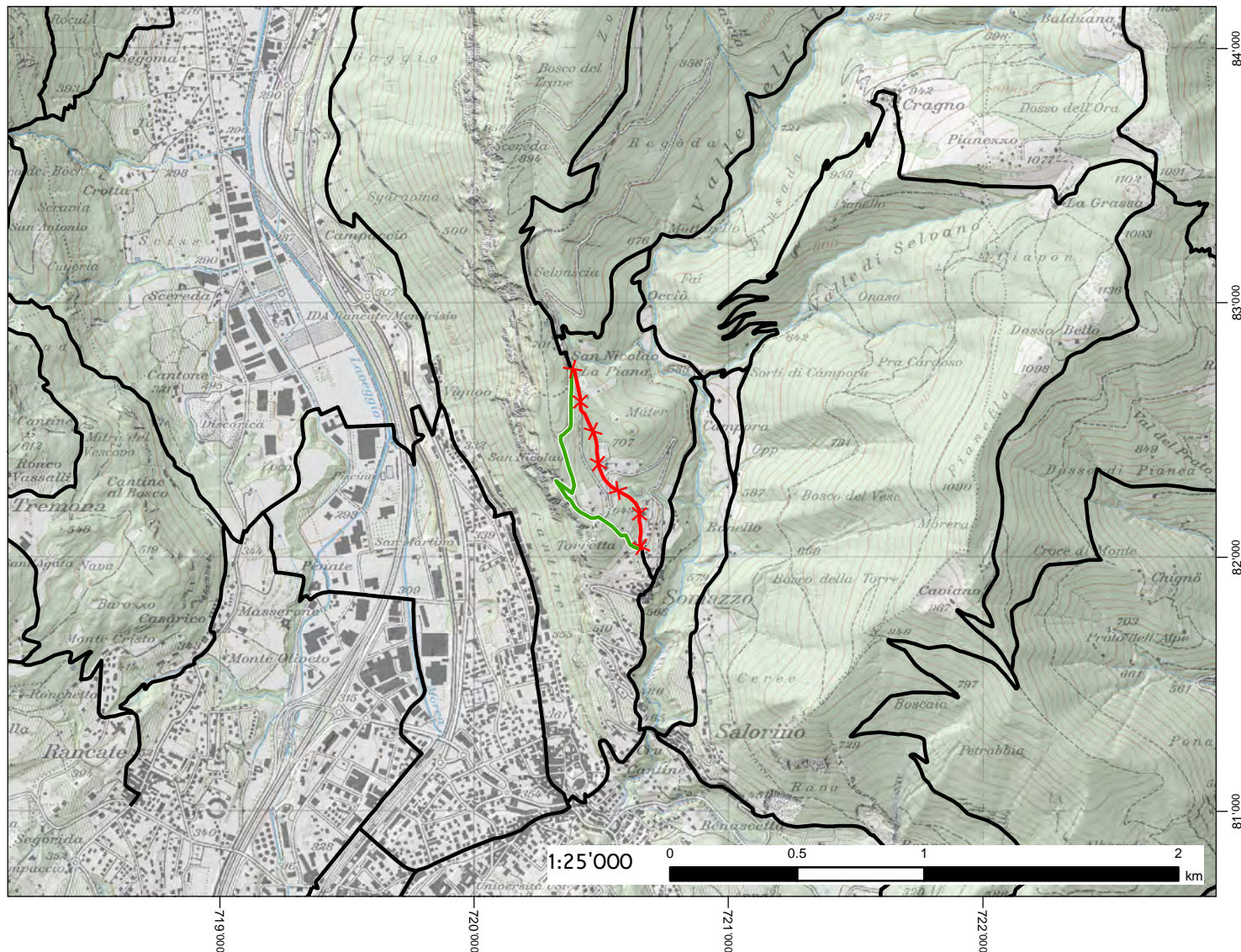
2014.3

Settore: Mendrisio
Comune: Mendrisio
Zona: Monte Generoso

Itinerario: Somazzo - San Nicolao
Sentiero tematico: nessuno

Tavola: 11

verde = inserimento ; rosso = stralcio



DESCRIZIONE: Viene presa in considerazione la richiesta di inserimento nel PCSE del tracciato che dalla Stazione di San Nicolao conduce a Somazzo passando per l' 'Eremo di San Nicolao'. Dal profilo escursionistico il tratto è interessante e raggiunge un punto di interesse che è l' Eremo di San Nicolao e l'adiacente grotto passando non lontano dal punto panoramico 'torretta'. Dal profilo tecnico la percorrenza è regolare come pendenza (su strada sterrata). Il tratto che dalla zona 'torretta' porta al bivio per Somazzo è un bel sentiero ben mantenuto con fondo in selciato di pietra che non presenta particolari problematiche di percorrenza. Nessuna particolare difficoltà di manutenzione e nessun lavoro di ricostruzione sono necessari. Lungo il percorso non esistono manufatti e opere (come ponti e passerelle) che necessitano una verifica costante.