

Modifica approvata l'11 marzo 2015
con risoluzione governativa n. 951

SCHEDA DI MODIFICA

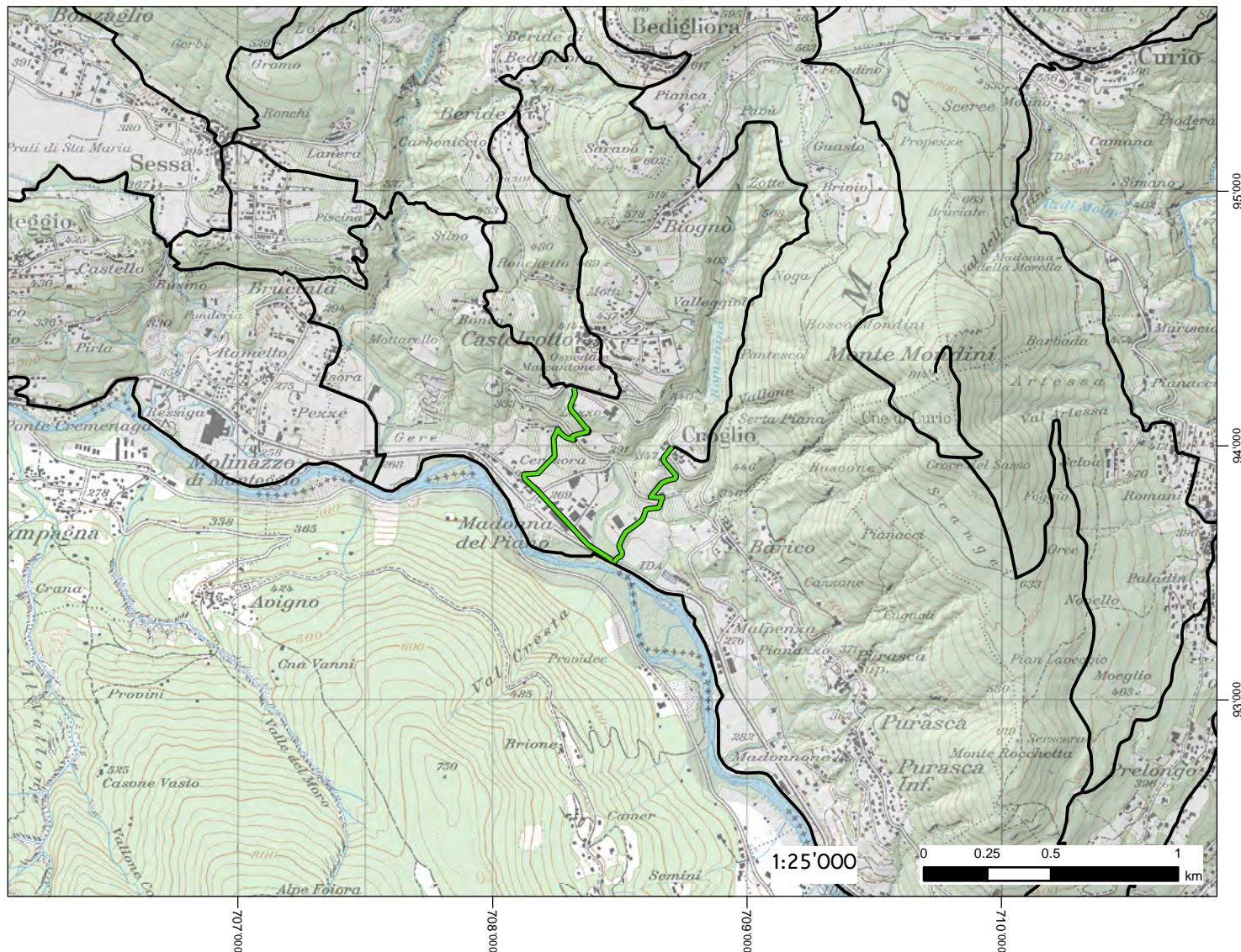
2014.17

Settore: Malcantone
Comune: Croglio
Zona: Madonna del Piano

Itinerario: Madonna del Piano - Castelrotto - Croglio
Sentiero tematico: Nessuno

Tavola: 10

verde = inserimento ; rosso = stralcio



DESCRIZIONE: Viene dato seguito ad una richiesta del Comune di Croglio di inserire nel Piano Cantonale dei sentieri escursionistici (PCSE) un collegamento che parta dal fondovalle che colleghi le località di Castelrotto e Croglio.

Si individua una possibilità partendo dalla fermata autopostale di Peschiera e facendo partire due itinerari distinti ritenendo non idoneo un collegamento diretto fra Castelrotto e Croglio. Quest'ultimo si sviluppa infatti, come unica possibilità, sulla strada cantonale sprovvista di marciapiede e pericolosa per i pedoni anche per la sua esigua larghezza.

Il collegamento alla rete esistente è così ottimizzato utilizzando strade asfaltate con scarso traffico, strade sterrate e sentieri esistenti.