

Modifica approvata l'11 marzo 2015
con risoluzione governativa n. 951

SCHEDA DI MODIFICA

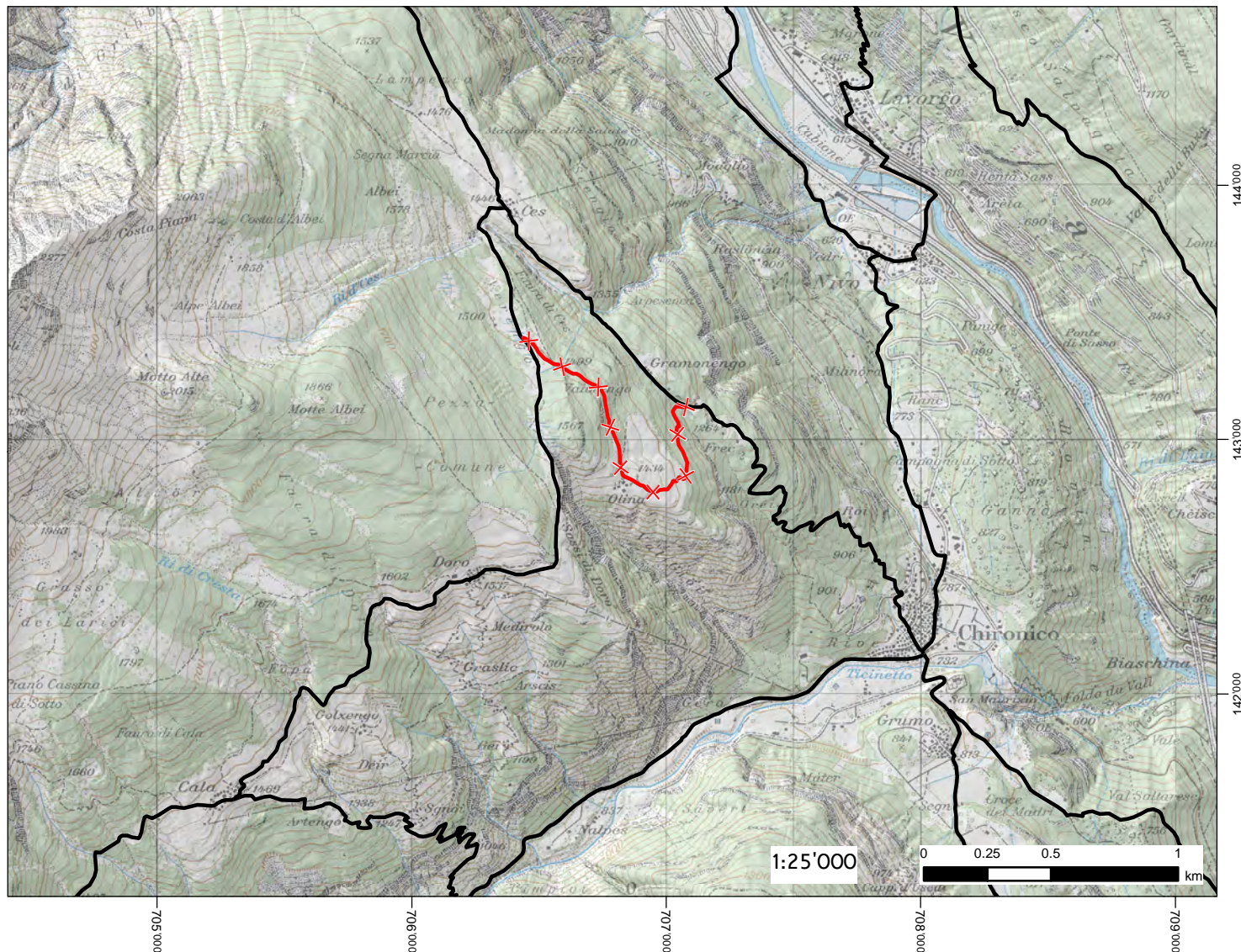
2014.10

Settore: Leventina
Comune: Faido
Zona: Chironico

Itinerario: Chironico - Ces
Sentiero tematico: nessuno

Tavola: 1

verde = inserimento ; rosso = stralcio



DESCRIZIONE: La variante che da Verengo porta a Frecc passando per il monte di Olina non risulta più ottimale dal profilo escursionistico oltre che quasi mai utilizzato dall'utenza di passaggio.

Il bivio che da Verengo dirige a Olina è sprovvisto di segnaletica e un tracciato ben visibile sul terreno non esiste essendo una zona naturalistica paludosa, risulta più interessante portare l'escursionista a passare dal nucleo di Ces, in fase di ristrutturazione e provvisto di un offerta agrituristica.