

ti Repubblica e Cantone Ticino
Dipartimento del territorio

Divisione dell'ambiente
Sezione della protezione dell'aria,
dell'acqua e del suolo

RISANAMENTO FONICO RIVIERA E VALLI FASE PRIORITARIA

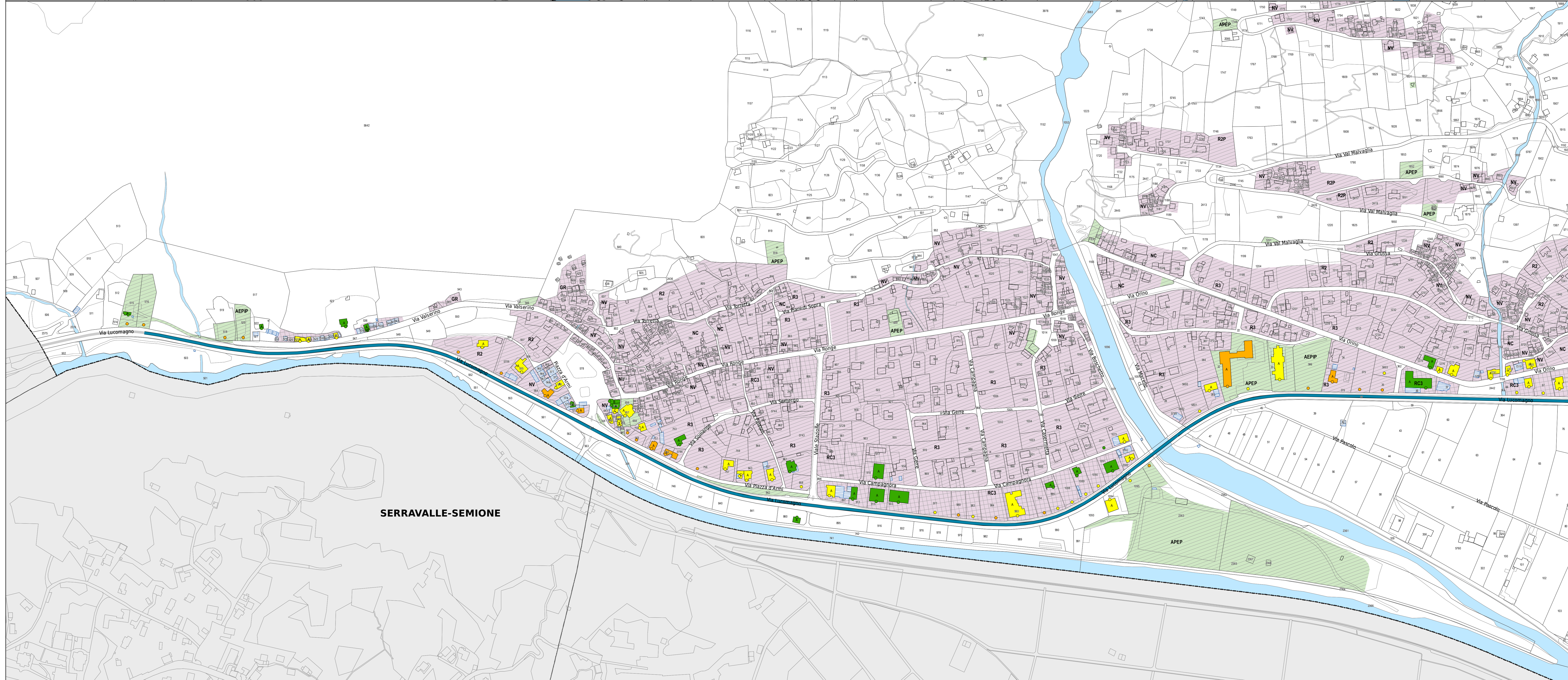
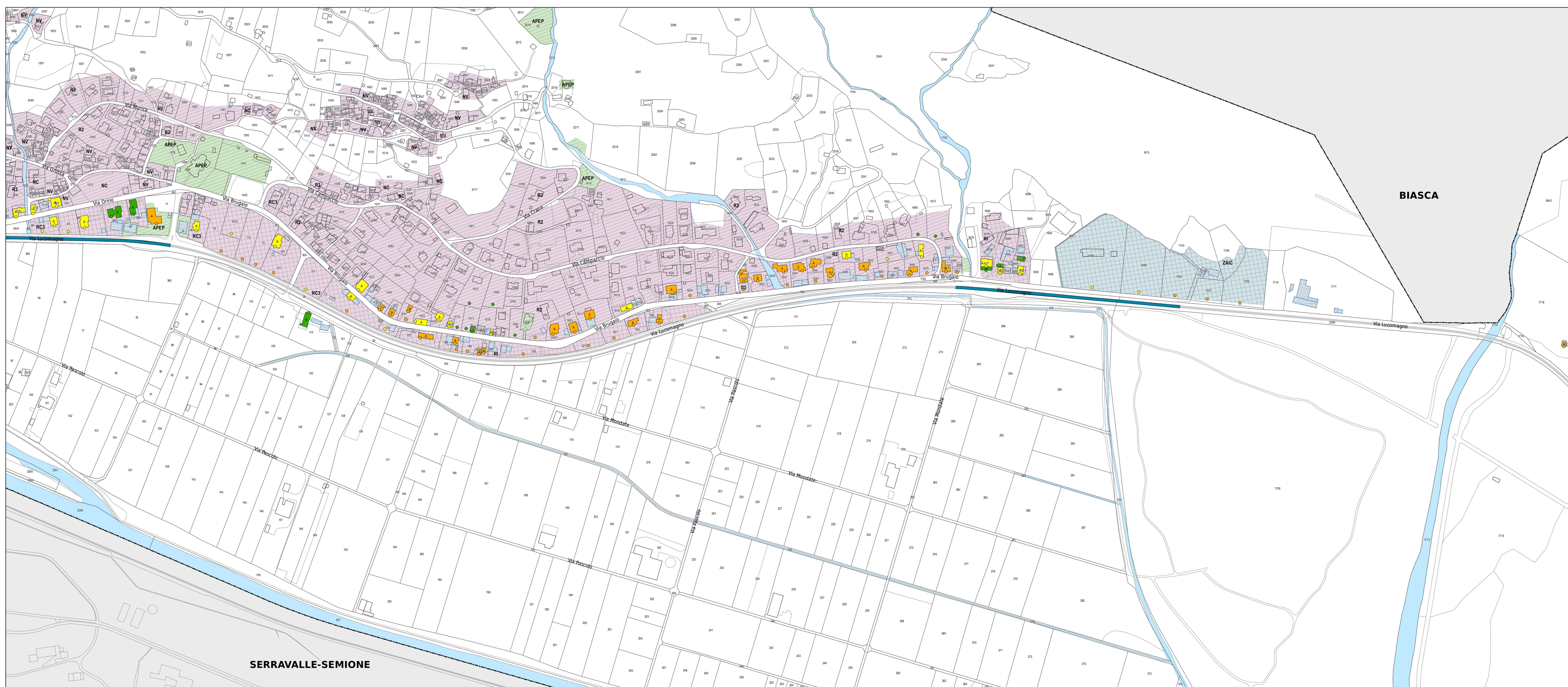
Progetto di risanamento fonico
degli assi stradali cantonali del

COMUNE DI SERRAVALLE
Sezione di MALVAGLIA

CARICO FONICO NOTTURNO SITUAZIONE 2036 dopo il risanamento

Piano 2.4

Data: 30 marzo 2018	UFFICIO DELLA PREVENZIONE DEI RUMORI Via Franco Zulli 13 6501 BELLINZONA tel. 091 / 814 29 51 fax 091 / 814 29 79 e-mail: uti.upr@ti.ch
Scala: 1:2000	
Dim.: 1260 x 914 mm	
Operatore: UPR	



- Legenda**
- Fonti di emissione**
- Impianti stradali considerati
- Provvedimenti di risanamento fonico**
- Pavimentazione fonoassorbente SDA4-12
- Edifici e punti di calcolo**
- Carico fonico superiore ai valori limite d'immissione ($> VLI < VA$)
 - Carico fonico inferiore ai valori limite d'immissione ($= VP < = VLI$)
 - Carico fonico inferiore ai valori di pianificazione ($< VP$)
 - Punto di immissione in campo libero
 - Edifici non sensibili (accessori)
 - Edifici non considerati (esterni al perimetro di calcolo)
- Gradi di sensibilità**
- II
 - III
- Zone del piano regolatore**
- ZONE RESIDENZIALI E MISTE**
- GR, Zona dei giardini
 - NC, Zona del nucleo di completazione e delle edificazioni compatte
 - NV, Zona dei nuclei
 - R2, Zona residenziale estensiva
 - R2P, Zona residenziale a carattere primario
 - R3, Zona residenziale semi intensiva
 - RC3, Zona residenziale commerciale
 - R1, Zona di risanamento
- ZONE LAVORATIVE**
- ZAIC, Zona artigianale d'interesse comunale
- ZONE PER SCOPI PUBBLICI**
- AEPiP, Attrezzature e edifici privati d'interesse pubblico
 - APEP, Attrezzature e edifici d'interesse pubblico
- Altri elementi**
- Confine comunale

