

ti Repubblica e Cantone Ticino
Dipartimento del territorio

Divisione dell'ambiente
Sezione della protezione dell'aria,
dell'acqua e del suolo

RISANAMENTO FONICO RIVIERA E VALLI FASE PRIORITARIA

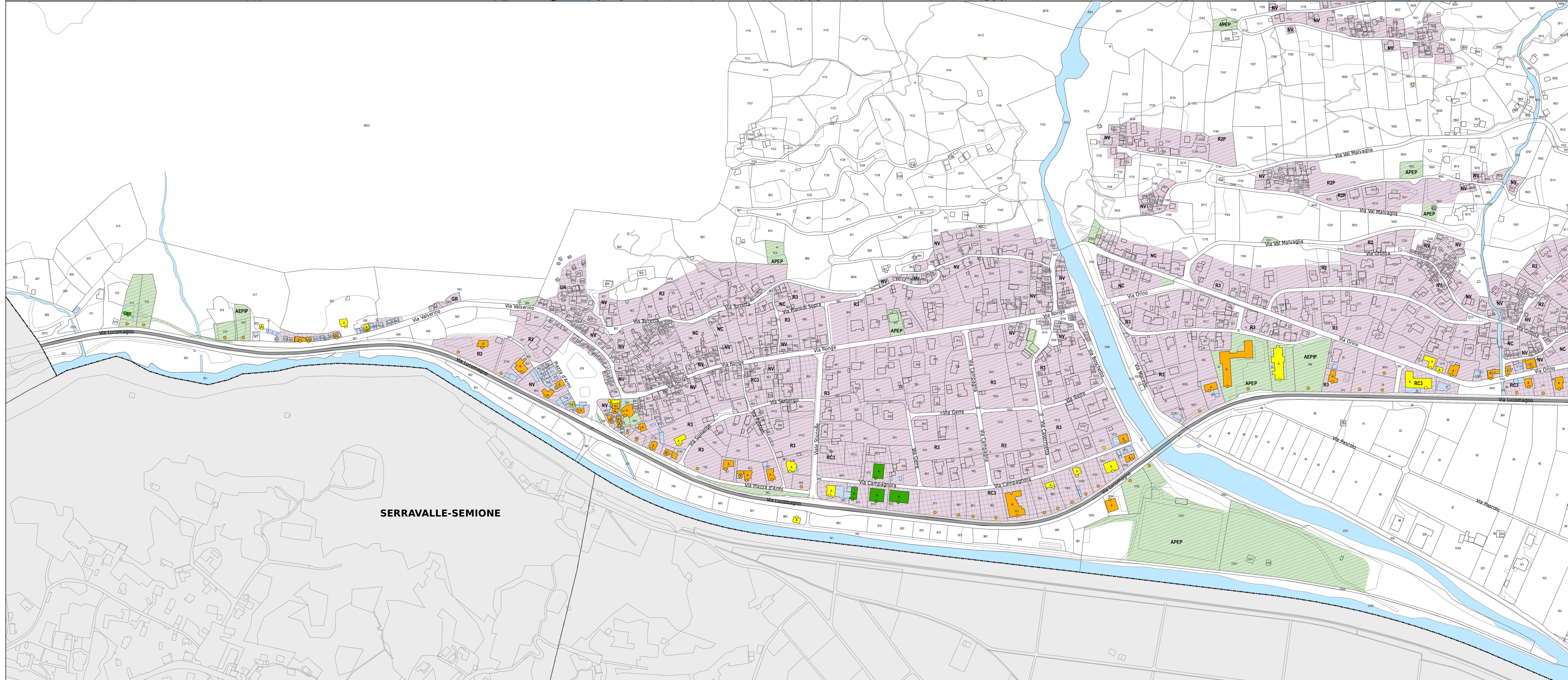
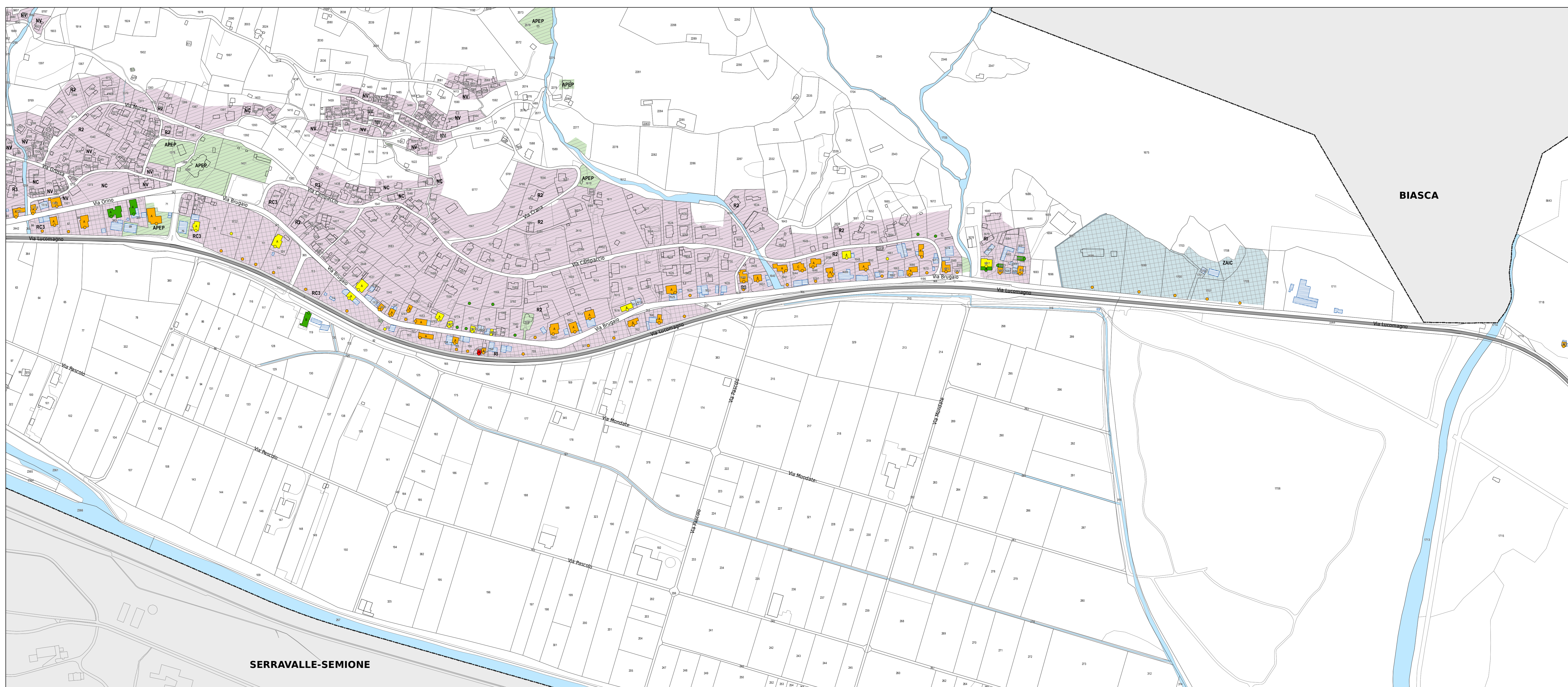
Progetto di risanamento fonico
degli assi stradali cantonali del

COMUNE DI SERRAVALLE
Sezione di MALVAGLIA

CARICO FONICO DIURNO SITUAZIONE 2036 prima del risanamento

Piano 2.1

Data: 30 marzo 2018	UFFICIO DELLA PREVENZIONE DEI RUMORI Via Franco Zulli 13 6501 BELLINZONA tel. 091 / 814 29 51 fax 091 / 814 29 79 e-mail: uti.upr@ti.ch
Scala: 1:2000	
Dim.: 1260 x 914 mm	
Operatore: UPR	



Legenda

Fonti di emissione

- Impianti stradali considerati

Edifici e punti di calcolo

- Carico fonico superiore ai valori limite d'immissione ($> VLI < VA$)
- Carico fonico inferiore ai valori limite d'immissione ($\geq VP <= VLI$)
- Carico fonico inferiore ai valori di pianificazione ($< VP$)
- Punto di immissione in campo libero
- Edifici non sensibili (accessori)
- Edifici non considerati (esterni al perimetro di calcolo)

Gradi di sensibilità

- II
- III

Zone del piano regolatore

ZONE RESIDENZIALI E MISTE

- GR, Zona dei giardini
- NC, Zona del nucleo di completazione e delle edificazioni compatte
- NV, Zona dei nuclei
- R2, Zona residenziale estensiva
- RZP, Zona residenziale a carattere primario
- R3, Zona residenziale semi intensiva
- RC3, Zona residenziale commerciale
- RI, Zona di risanamento

ZONE LAVORATIVE

- ZAIC, Zona artigianale d'interesse comunale

ZONE PER SCOPI PUBBLICI

- AEPiP, Attrezzature e edifici privati d'interesse pubblico
- AEPeP, Attrezzature e edifici d'interesse pubblico

Altri elementi

- Confine comunale

