


 Repubblica e Cantone Ticino
 Dipartimento del territorio
 Divisione dell'ambiente
 Sezione della protezione dell'aria
 dell'acqua e del suolo

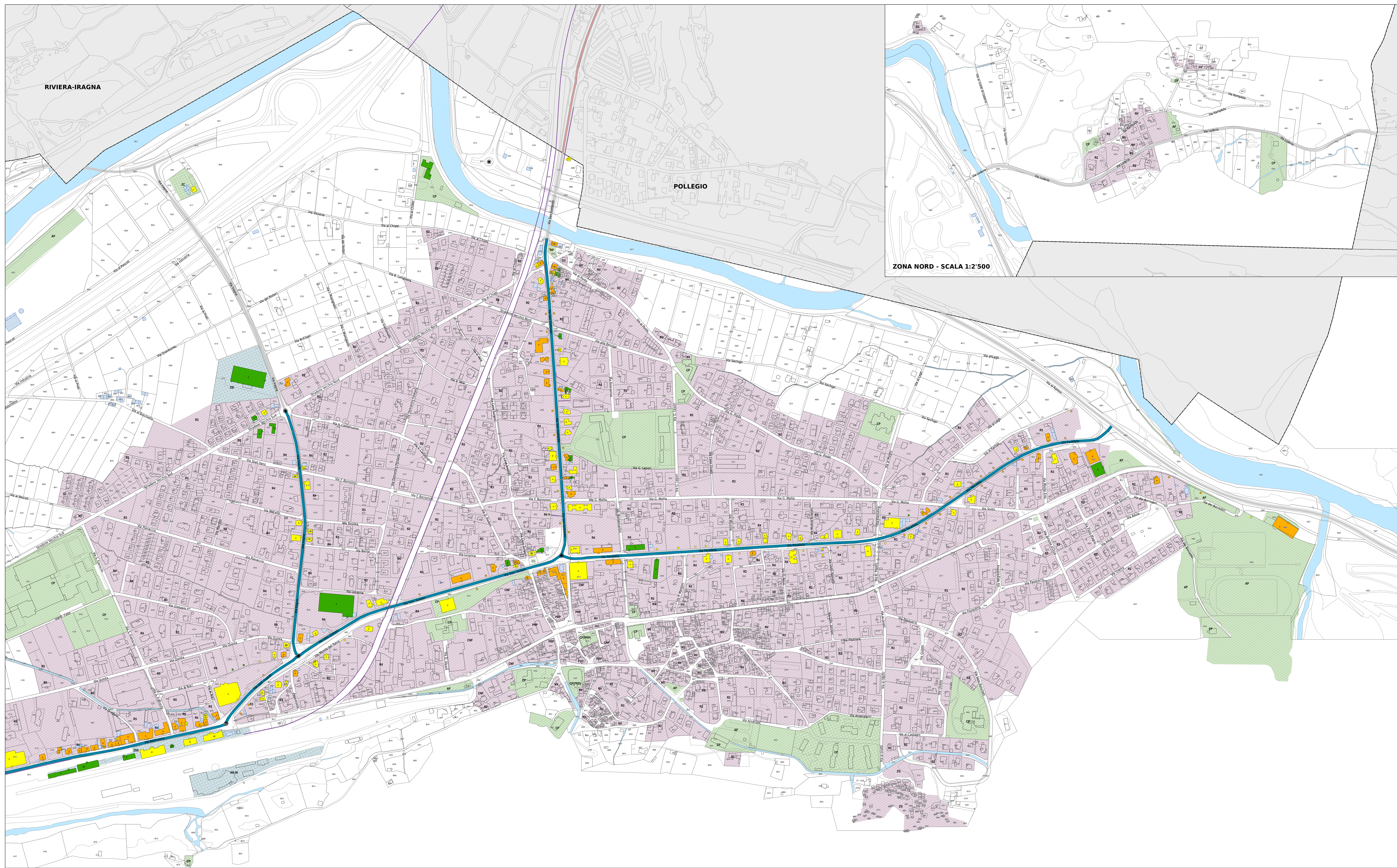
RISANAMENTO FONICO
RIVIERA E VALLI
FASE PRIORITARIA

Progetto di risanamento fonico
 degli assi stradali cantonali e comunali del

COMUNE DI BIASCA

CARICO FONICO DIURNO
SITUAZIONE 2036
dopo il risanamento
Piano 2.3b

Data:	30 marzo 2018	UFFICIO DELLA PREVENZIONE DEI RUMORI Via Franco Zoni 13 6503 BELLINZONA Tel. 091 / 814 29 51 Fax. 091 / 814 29 79 email: d.urb@ti.ch
Scala:	1:2000	
Dim.:	1650 x 914 mm	
Operatore:	UPR	



Legenda

Fonti di emissione

- Impianti stradali considerati

Provvedimenti di risanamento fonico

- Pavimentazione fonoassorbente SDA4-12 (-3 dB(A))
- Riduzione della velocità da 60km/h a 50 km/h + Pav. fonoass. SDA4-12

Edifici e punti di calcolo

- Carico fonico superiore ai valori limite d'emissione ($> VLI < VA$)
- Carico fonico inferiore ai valori limite d'emissione ($\geq VP < = VLI$)
- Carico fonico inferiore ai valori di pianificazione ($< VP$)
- Punto di immissione in campo libero
- Edifici non sensibili (accessori)
- Edifici non considerati (esterni al perimetro di calcolo)

Gradi di sensibilità

- II
- III

Zone del piano regolatore

ZONE RESIDENZIALI E MISTE

- CNF: Centro di nuova formazione
- CHPRP: Zona per attrezzature e costruzioni di interesse pubblico soggetta a PP (PRP)
- NV: Nucleo del villaggio
- PRP: Zona soggetta a piano particolareggiato Piazza centrale (PRP)
- R2: Zona residenziale estensiva
- R3: Zona residenziale semi-estensiva
- R4: Zona residenziale semi-intensiva
- R5: Zona residenziale intensiva
- ZC: Zona destinata al campeggio
- ZG: Zona grotti
- ZSI: Zona speciale via irrigua
- ZSS: Zona speciale stazione FIS

ZONE LAVORATIVE

- AR: Zona artigianale
- AR-IR: Zona artigianale-industriale
- IR: Zona industriale

ZONE PER SCOPI PUBBLICI

- AP: Zona per attrezzature e costruzioni di interesse pubblico
- CP: Zona per attrezzature e costruzioni di interesse pubblico

Altri elementi

- Incrocio semaforico e relative aree di influenza (50-100m)
- Rotonda e relative aree di influenza (50-100m)
- Ostacoli esistenti (barriere antirumore, muri)
- Confine comunale

