


 Repubblica e Cantone Ticino  
 Dipartimento del territorio  
 Divisione dell'ambiente  
 Sezione della protezione dell'aria  
 dell'acqua e del suolo

**RISANAMENTO FONICO**  
**RIVIERA E VALLI**  
**FASE PRIORITARIA**

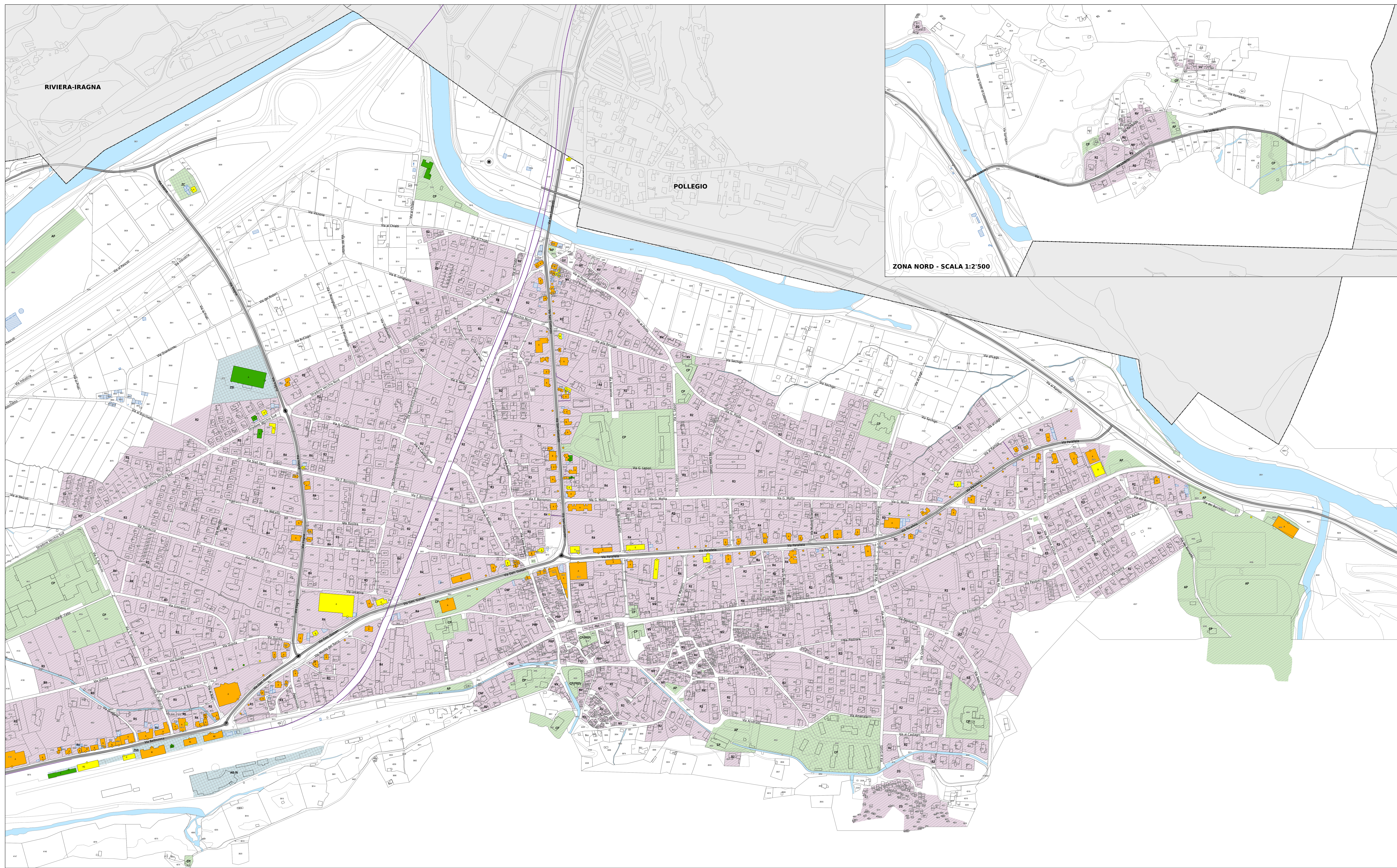
Progetto di risanamento fonico  
 degli assi stradali cantonali e comunali del

**COMUNE DI BIASCA**

**CARICO FONICO DIURNO**  
**SITUAZIONE 2036**  
**prima del risanamento**

**Piano 2.1b**

Data:	30 marzo 2018	<b>UFFICIO DELLA PREVENZIONE DEI RUMORI</b> Via Franco Zodi 13 6501 BELLINZONA Tel. 091 / 814 29 51 Fax. 091 / 814 29 79 e-mail: d.urb@ti.ch
Scala:	1:2000	
Dim.:	1650 x 914 mm	
Operatore:	UPR	



**Legenda**

**Fonti di emissione**

- Impianti stradali considerati

**Edifici e punti di calcolo**

- Carico fonico superiore ai valori limite d'immissione (> VLI < VA)
- Carico fonico inferiore ai valori limite d'immissione (>= VP <= VLI)
- Carico fonico inferiore ai valori di pianificazione (< VP)
- Punto di immissione in campo libero
- Edifici non sensibili (accessori)
- Edifici non considerati (esterni al perimetro di calcolo)

**Gradi di sensibilità**

- II
- III

**Zone del piano regolatore**

**ZONE RESIDENZIALI E MISTE**

- CNF, Centro di nuova formazione
- CH/PRP, Zona per attrezzature e costruzioni di interesse pubblico soggetta a PP (PRP)
- NV, Nucleo del villaggio
- PRP, Zona soggetta a piano partecipativo Piazza centrale (PRP)
- R2, Zona residenziale estensiva
- R3, Zona residenziale semi-intensiva
- R4, Zona residenziale intensiva
- R5, Zona residenziale intensiva
- ZC, Zona destinata a campeggio
- ZO, Zona giochi
- ZSI, Zona speciale via Iragna
- ZSS, Zona speciale stazione FFS

**ZONE LAVORATIVE**

- AR, Zona artigianale
- AR-IV, Zona artigianale-industriale
- IN, Zona industriale

**ZONE PER SCOPI PUBBLICI**

- AP, Zona per attrezzature e costruzioni di interesse pubblico
- CP, Zona per attrezzature e costruzioni di interesse pubblico

**Altri elementi**

- Incrocio semaforico e relative aree di influenza (50-100m)
- Rotonda e relative aree di influenza (50-100m)
- Ostacoli esistenti (barriere antirumore, muri)
- Confine comunale

