

ti Repubblica e Cantone Ticino
 Dipartimento del territorio

Divisione dell'ambiente
 Sezione della protezione dell'aria
 Ufficio di Stabio

**RISANAMENTO FONICO
 MENDRISIOTTO E BASSO CERESIO
 FASE PRIORITARIA**

Progetto di risanamento fonico
 degli assi stradali cantonali e comunali del

COMUNE DI STABIO

**CARICO FONICO NOTTURNO
 SITUAZIONE 2036
 prima del risanamento**

Piano 2.2

Data: 19 febbraio 2018 Scala: 1:2500 Dim.: 1650 x 914 mm Operatore: UPR	UFFICIO DELLA PREVENZIONE DEI RUMORI Via Franco Zevi 13 6201 BELLINZONA Tel. 091 / 814 20 51 Fax 091 / 814 20 75 e-mail: urp@ti.ch
--	---

Legenda

Fonti di emissione

- Impianti stradali considerati

Edifici e punti di calcolo

- Carico fonico uguale o superiore ai valori d'allarme (= VA)
- Carico fonico superiore ai valori limite d'emissione (> VLI < VA)
- Carico fonico inferiore ai valori limite d'emissione (>= VP <= VLI)
- Carico fonico inferiore ai valori di pianificazione (< VP)
- Punto di immissione in campo libero
- Edifici non sensibili (accessori)
- Edifici non considerati (esterni al perimetro di calcolo)

Gradi di sensibilità

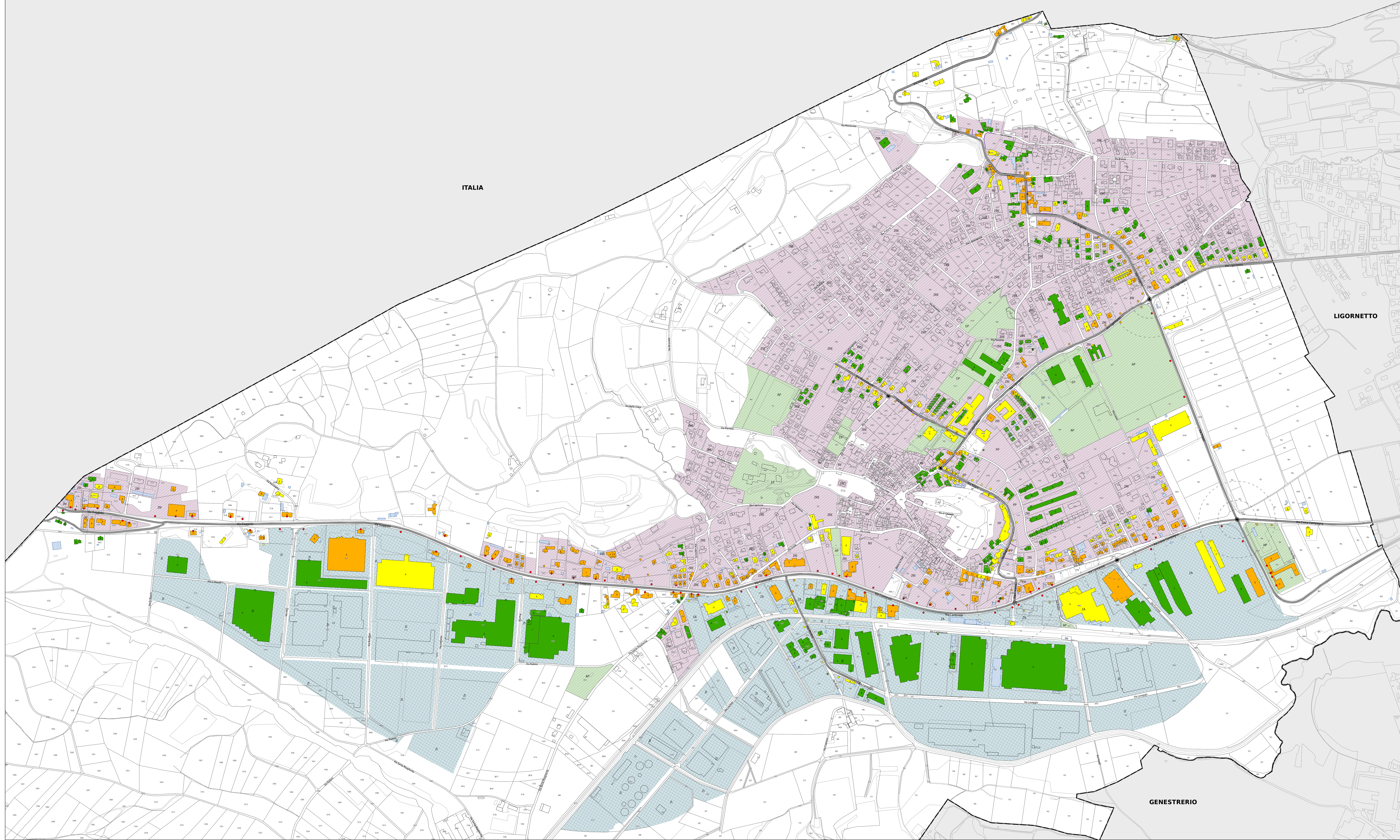
- II
- III

Zone del piano regolatore

- ZONE RESIDENZIALI E MISTE**
 - NV, Zona del nucleo
 - PP, PPR, Falcetto
 - ZNE, Zona essenziale
 - ZM, Zona mista commerciale residenziale
 - ZRI, Zona intensiva
- ZONE LAVORATIVE**
 - ZA, Zona artigianale commerciale
 - ZI, Zona industriale
- ZONE PER SCOPI PUBBLICI**
 - AP, Zona per attrezzature e costruzioni di interesse pubblico
 - EP, Zona per attrezzature e costruzioni di interesse pubblico

Altri elementi

- Incrocio semaforico e relative aree di influenza (50-100m)
- Rotonda e relative aree di influenza (50-100m)
- Ostacoli esistenti (barriere antirumore, muri)
- Limite comunale



ITALIA

LIGORNETTO

GENESTERIO