

ti Repubblica e Cantone Ticino
 Dipartimento del territorio
 Divisione dell'ambiente
 Sezione della protezione dell'aria,
 dell'acqua e del suolo

RISANAMENTO FONICO MENDRISOTTO E BASSO CERESIO FASE PRIORITARIA

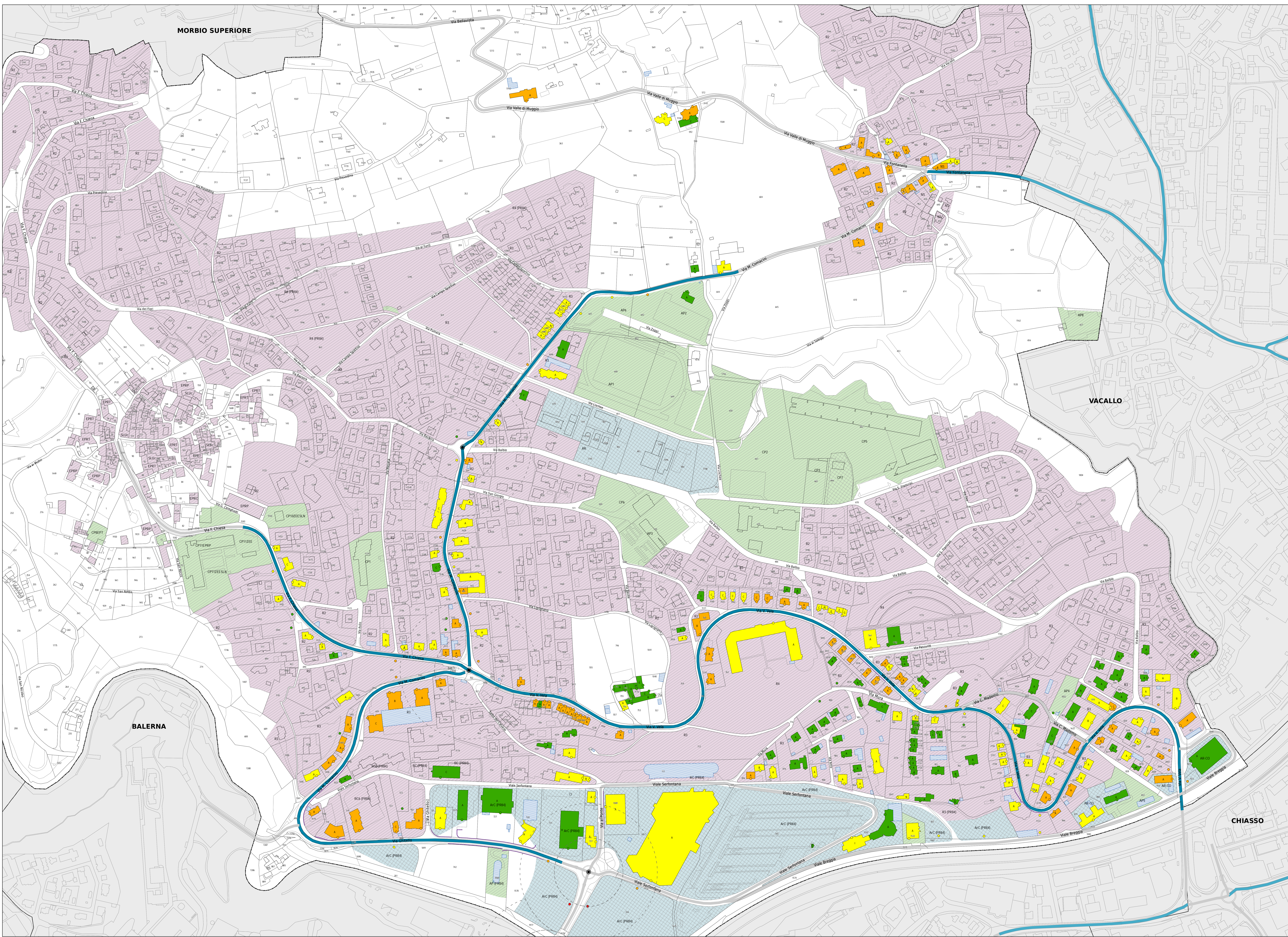
Progetto di risanamento fonico
 degli assi stradali cantonali e comunali del
COMUNE DI MORBIO INFERIORE

CARICO FONICO DIURNO SITUAZIONE 2036 dopo il risanamento

Piano 2.3

Data:	19 febbraio 2018
Scala:	1:1500
Dim.:	1470 x 914 mm
Operatore:	UPR

**UFFICIO DELLA PREVENZIONE
DEI RUMORI**
 Via Franco Zorzi 13
 6501 BELLINZONA
 tel. 091 / 614 28 51
 fax 091 / 614 28 79
 e-mail: ut-upr@ti.ch



- #### Legenda
- Fonti di emissione**
 - Impianti stradali considerati
 - Provvedimenti di risanamento fonico**
 - Pavimentazione fonosorbente SDA4-12 [-3 db(A)]
 - Edifici e punti di calcolo**
 - Carico fonico uguale o superiore ai valori d'allarme ($\geq VA$)
 - Carico fonico superiore ai valori limite d'immissione ($> VLI < VA$)
 - Carico fonico inferiore ai valori limite d'immissione ($\geq VP <= VLI$)
 - Carico fonico inferiore ai valori di pianificazione ($< VP$)
 - Punto di immissione in campo libero
 - Edifici non sensibili (accessori)
 - Edifici non considerati (esterni al perimetro di calcolo)
 - Gradi di sensibilità**
 - II
 - III
 - Zone del piano regolatore**
 - ZONE RESIDENZIALI E MISTE**
 - NS: Zona del nucleo storico di Fontanella
 - EPRT: Edifici principali - Rattamento tradizionale
 - EPRP: Edifici principali - Rattamento particolare
 - EPRC: Edifici principali - Rattamento conservativo
 - SLUC: Spazi liberi urbani (cort)
 - R2: Zona residenziale estensiva
 - R3: Zona residenziale semi-estensiva
 - R3 (PR84): Zona residenziale semi intensiva (PR84)
 - R4: Zona residenziale semi-intensiva
 - R4 (PR84): Zona residenziale intensiva (PR84)
 - RC6 (PR84): Zona residenziale a carattere intensivo (PR84)
 - RC (PR84): Zona residenziale commerciale (PR84)
 - ZONE LAVORATIVE**
 - AR: Zona artigianale
 - AR-CO: Zona artigianale commerciale
 - AC (PR84): Zona artigianale commerciale (PR84)
 - ZONE PER SCOPI PUBBLICI**
 - AP: Attrezzature di interesse pubblico - Vincolo a favore del Comune
 - AP: Attrezzature di interesse pubblico - Vincolo a favore di altri Enti
 - AP (PR84): Attrezzature d'interesse pubblico (PR84)
 - CP: Costruzioni di interesse pubblico - Vincolo a favore del Comune
 - CP: Costruzioni di interesse pubblico - Vincolo a favore di altri Enti
 - Altri elementi**
 - Incrocio semaforico e relative aree di influenza (50-100m)
 - Rotonda e relative aree di influenza (50-100m)
 - Ostacoli esistenti (barriere antirumore, muri)
 - Limite comunale

