

RISANAMENTO FONICO MENDRISIOTTO E BASSO CERESIO FASE PRIORITARIA

Progetto di risanamento fonico
degli assi stradali cantonali e comunali del

COMUNE DI MENDRISIO
Sezione di MENDRISIO

PIANO DI SITUAZIONE E EMISSIONI FONICHE DEGLI IMPIANTI STRADALI

Piano 1.0b

Data:	19 febbraio 2018	UFFICIO DELLA PREVENZIONE DEI RUMORI Via Franco Zorzi 13 6501 BELLINZONA tel.: 091 / 814 29 51 fax: 091 / 814 29 79 e-mail: dt-upr@ti.ch
Scala:	1:3000	
Dim.:	840 x 914 mm	
Operatore:	UPR	

RIVA S. VITALE CAPOLAGO

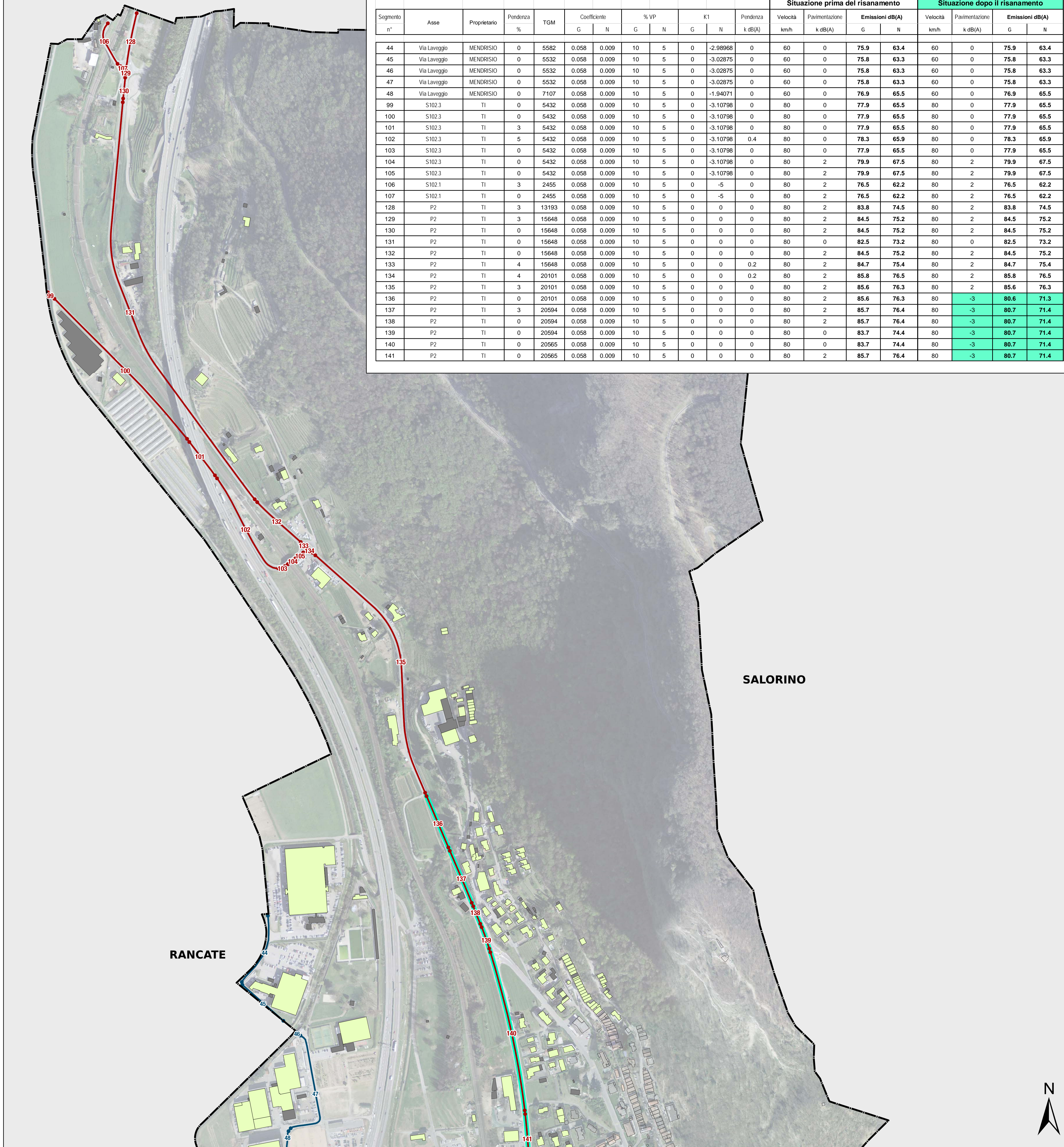


Tabella delle emissioni foniche

Segmento n°	Asse	Proprietario	Pendenza %	TGM	Coefficiente		% VP		K1		Pendenza k dB(A)	Situazione prima del risanamento			Situazione dopo il risanamento				
					G	N	G	N	G	N		Velocità km/h	Pavimentazione k dB(A)	Emissioni dB(A)	Velocità km/h	Pavimentazione k dB(A)	Emissioni dB(A)		
					G	N	G	N	G	N		G	N	G	N	G	N		
44	Via Laveggio	MENDRISIO	0	5582	0.058	0.009	10	5	0	-2.98968	0	60	0	75.9	63.4	60	0	75.9	63.4
45	Via Laveggio	MENDRISIO	0	5532	0.058	0.009	10	5	0	-3.02875	0	60	0	75.8	63.3	60	0	75.8	63.3
46	Via Laveggio	MENDRISIO	0	5532	0.058	0.009	10	5	0	-3.02875	0	60	0	75.8	63.3	60	0	75.8	63.3
47	Via Laveggio	MENDRISIO	0	5532	0.058	0.009	10	5	0	-3.02875	0	60	0	75.8	63.3	60	0	75.8	63.3
48	Via Laveggio	MENDRISIO	0	7107	0.058	0.009	10	5	0	-1.94071	0	60	0	76.9	65.5	60	0	76.9	65.5
99	S102.3	TI	0	5432	0.058	0.009	10	5	0	-3.10798	0	80	0	77.9	65.5	80	0	77.9	65.5
100	S102.3	TI	0	5432	0.058	0.009	10	5	0	-3.10798	0	80	0	77.9	65.5	80	0	77.9	65.5
101	S102.3	TI	3	5432	0.058	0.009	10	5	0	-3.10798	0	80	0	77.9	65.5	80	0	77.9	65.5
102	S102.3	TI	5	5432	0.058	0.009	10	5	0	-3.10798	0.4	80	0	78.3	65.9	80	0	78.3	65.9
103	S102.3	TI	0	5432	0.058	0.009	10	5	0	-3.10798	0	80	0	77.9	65.5	80	0	77.9	65.5
104	S102.3	TI	0	5432	0.058	0.009	10	5	0	-3.10798	0	80	2	79.9	67.5	80	2	79.9	67.5
105	S102.3	TI	0	5432	0.058	0.009	10	5	0	-3.10798	0	80	2	79.9	67.5	80	2	79.9	67.5
106	S102.1	TI	3	2455	0.058	0.009	10	5	0	-5	0	80	2	76.5	62.2	80	2	76.5	62.2
107	S102.1	TI	0	2455	0.058	0.009	10	5	0	-5	0	80	2	76.5	62.2	80	2	76.5	62.2
128	P2	TI	3	13193	0.058	0.009	10	5	0	0	0	80	2	83.8	74.5	80	2	83.8	74.5
129	P2	TI	3	15648	0.058	0.009	10	5	0	0	0	80	2	84.5	75.2	80	2	84.5	75.2
130	P2	TI	0	15648	0.058	0.009	10	5	0	0	0	80	2	84.5	75.2	80	2	84.5	75.2
131	P2	TI	0	15648	0.058	0.009	10	5	0	0	0	80	0	82.5	73.2	80	0	82.5	73.2
132	P2	TI	0	15648	0.058	0.009	10	5	0	0	0	80	2	84.5	75.2	80	2	84.5	75.2
133	P2	TI	4	15648	0.058	0.009	10	5	0	0	0.2	80	2	84.7	75.4	80	2	84.7	75.4
134	P2	TI	4	20101	0.058	0.009	10	5	0	0	0.2	80	2	85.8	76.5	80	2	85.8	76.5
135	P2	TI	3	20101	0.058	0.009	10	5	0	0	0	80	2	85.6	76.3	80	2	85.6	76.3
136	P2	TI	0	20101	0.058	0.009	10	5	0	0	0	80	2	85.6	76.3	80	0	80.6	71.3
137	P2	TI	3	20594	0.058	0.009	10	5	0	0	0	80	2	85.7	76.4	80	-3	80.7	71.4
138	P2	TI	0	20594	0.058	0.009	10	5	0	0	0	80	2	85.7	76.4	80	-3	80.7	71.4
139	P2	TI	0	20594	0.058	0.009	10	5	0	0	0	80	0	83.7	74.4	80	-3	80.7	71.4
140	P2	TI	0	20565	0.058	0.009	10	5	0	0	0	80	0	83.7	74.4	80	-3	80.7	71.4
141	P2	TI	0	20565	0.058	0.009	10	5	0	0	0	80	2	85.7	76.4	80	-3	80.7	71.4

Legenda

Fonti di emissione

- Strade comunali
- Strade cantonali

Edifici

- Edifici con locali sensibili che rientrano nell'area di calcolo del progetto
- Edifici senza locali sensibili (accessori) che rientrano nell'area di calcolo del progetto
- Edifici esclusi dall'area di calcolo del progetto

Altri elementi

- Tratte con interventi di limitazione delle emissioni foniche (v. piano delle immissioni)
- Tunnel
- Limite della Sezione comunale

