

RISANAMENTO FONICO
MENDRISIOTTO E BASSO CERESIO
FASE PRIORITARIA

Progetto di risanamento fonico
degli assi stradali cantonali del

COMUNE DI MENDRISIO
 Sezione di GENESTRERIO

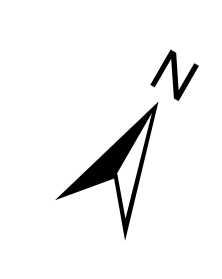
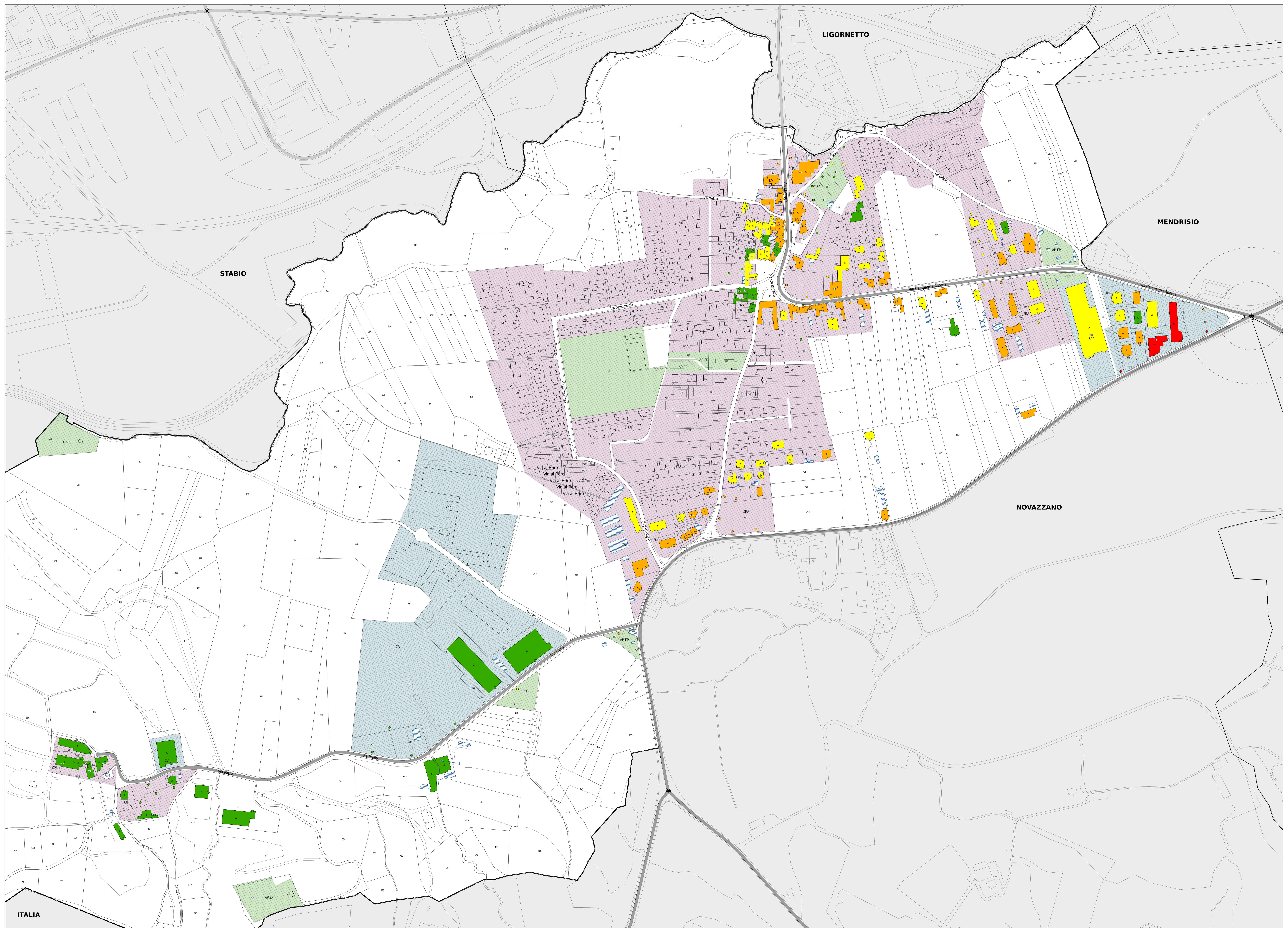
CARICO FONICO NOTTURNO
SITUAZIONE 2036
prima del risanamento

Piano 2.2

Data:	19 febbraio 2018	UFFICIO DELLA PREVENZIONE DEI RUMORI Via Franco Zorzi 13 6501 BELLINZONA tel. 091 / 614 29 51 fax 091 / 614 29 79 e-mail: dt-spr@ti.ch
Scala:	1:1500	
Dim.:	1470 x 914 mm	
Operatore:	UPR	

Legenda

- Fonti di emissione**
- Impianti stradali considerati
- Edifici e punti di calcolo**
- Carico fonico uguale o superiore ai valori d'allarme ($\geq VA$)
 - Carico fonico superiore ai valori limite di emissione ($> VLI < VA$)
 - Carico fonico inferiore ai valori limite di emissione ($\geq VP < VLI$)
 - Carico fonico inferiore ai valori di pianificazione ($< VP$)
 - Punto di immissione in campo libero
 - Edifici non sensibili (accessori)
 - Edifici non considerati (esterni al perimetro di calcolo)
- Gradi di sensibilità**
- II
 - III
- Zone del piano regolatore**
- ZONE RESIDENZIALI E MISTE**
- NV, Zona Nucleo tradizionale
 - ZE, Zona edificabile estensiva
 - ZSI, Zona edificabile semi-intensiva
 - ZRA, Zona residenziale amministrativa
 - ZI, Zona edificabile intensiva
 - ZSp, Zona edificabile speciale
- ZONE LAVORATIVE**
- ZAC, Zona artigianale commerciale amministrativa
 - ZAI, Zona artigianale industriale
 - ZVin, Zona vitivinicola
- ZONE PER SCOPI PUBBLICI**
- AP-EP, Zona per attrezzature ed edifici pubblici
- Altri elementi**
- Incrocio semaforico e relative aree di influenza (50-100m)
 - Rotonda e relative aree di influenza (50-100m)
 - Ostacoli esistenti (barriere antirumore, muri)
 - Confine Sezione comunale



ITALIA