

**ti** Repubblica e Cantone Ticino  
 Dipartimento del territorio

Divisione dell'ambiente  
 Sezione della protezione dell'aria,  
 dell'acqua e del suolo

**RISANAMENTO FONICO  
 MENDRISIOTTO E BASSO CERESIO  
 FASE PRIORITARIA**

Progetto di risanamento fonico  
 degli assi stradali cantonali e comunali del

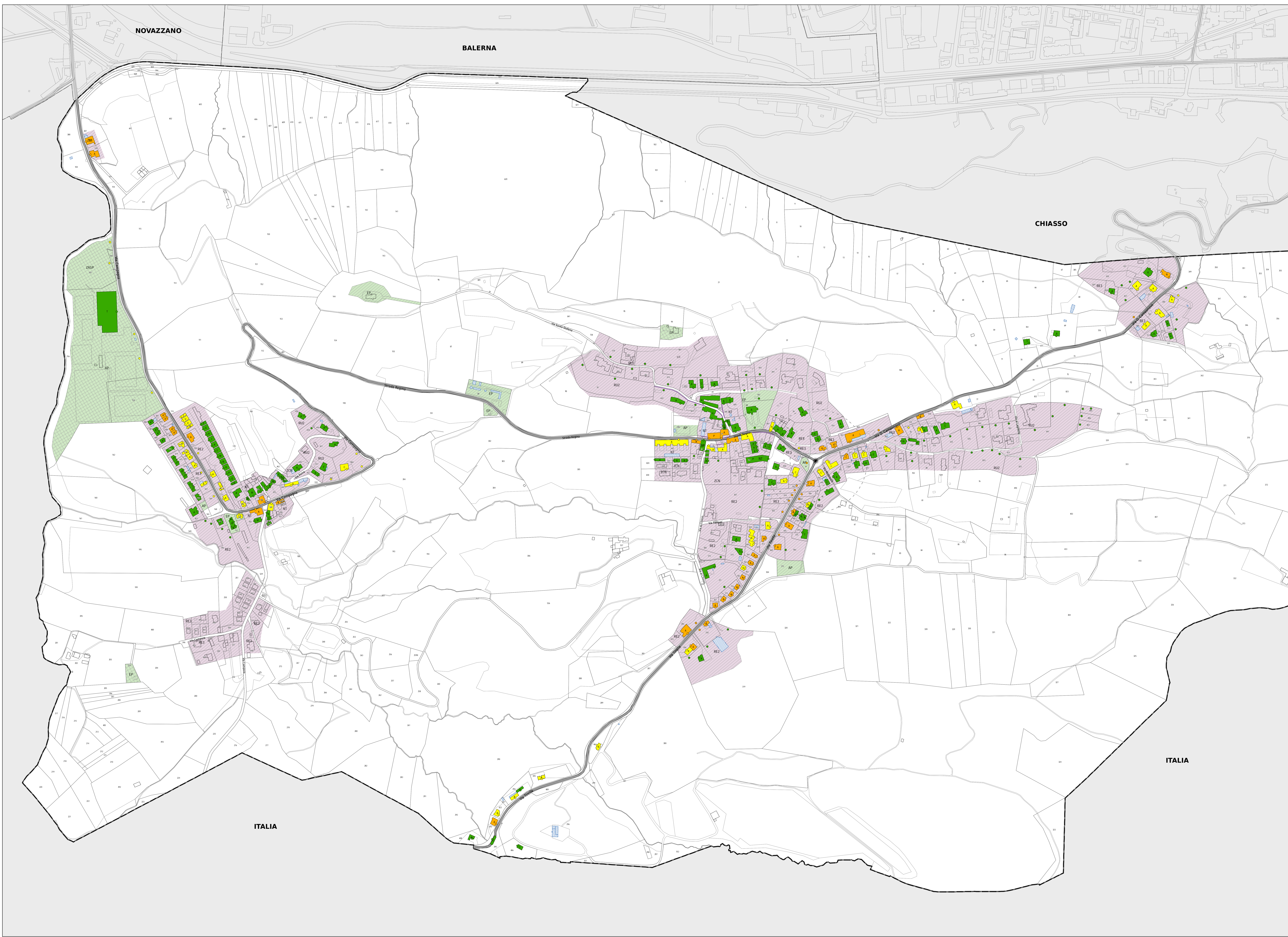
**COMUNE DI CHIASSO**  
 Sezione di PEDRINATE

**CARICO FONICO DIURNO  
 SITUAZIONE 2036  
 prima del risanamento**

**Piano 2.1**

Data:	19 febbraio 2018
Scala:	1:2000
Dim.:	1470 x 914 mm
Operatore:	UPR

**UFFICIO DELLA PREVENZIONE  
 DEI RUMORI**  
 Via Franco Zori 13  
 6501 BELLINZONA  
 tel. 091 / 614 29 51  
 fax 091 / 614 29 19  
 e-mail: of-ur@ti.ch



**Legenda**

**Fonti di emissione**

- Impianti stradali considerati

**Edifici e punti di calcolo**

- Carico fonico uguale o superiore ai valori d'allarme ( $\geq VA$ )
- Carico fonico superiore ai valori limite d'emissione ( $> VLI < VA$ )
- Carico fonico inferiore ai valori limite d'emissione ( $\geq VP < = VLI$ )
- Carico fonico inferiore ai valori di pianificazione ( $< VP$ )
- Punto di immissione in campo libero
- Edifici non sensibili (accessori)
- Edifici non considerati (esterni al perimetro di calcolo)

**Gradi di sensibilità**

- II
- III

**Zone del piano regolatore**

- ZONE RESIDENZIALI E MISTE**
  - NV, Nucleo tradizionale (Pedrinato e Seseglio)
  - NC, Zona di completazione del nucleo
  - REZ, Zona residenziale estensiva a 2 piani
  - RUZ, Zona residenziale unifamiliare a 2 piani
  - RES, Zona residenziale estensiva a 3 piani
  - ZM, Zona speciale di mantenimento degli insediamenti
- ZONE PER SCOPI PUBBLICI**
  - AP, Attrezzature d'interesse pubblico di proprietà comunale
  - AP, Attrezzature d'interesse pubblico di proprietà parapubblica o private
  - EP, Edifici d'interesse pubblico di proprietà comunale
  - EP, Edifici d'interesse pubblico di proprietà parapubblica o private

**Altri elementi**

- Incrocio semaforico e relative aree di influenza (50-100m)
- Rotonda e relative aree di influenza (50-100m)
- Ostacoli esistenti (barriere antirumore, muri)
- Confine comunale

