

**ti** Repubblica e Cantone Ticino  
 Dipartimento del territorio

Divisione dell'ambiente  
 Sezione della protezione dell'aria  
 dell'acqua e del suolo

## RISANAMENTO FONICO LUGANESE

### FASE PRIORITARIA

Progetto di risanamento fonico  
 degli assi stradali cantonali e comunali del

### COMUNE DI SORENGO

### CARICO FONICO DIURNO

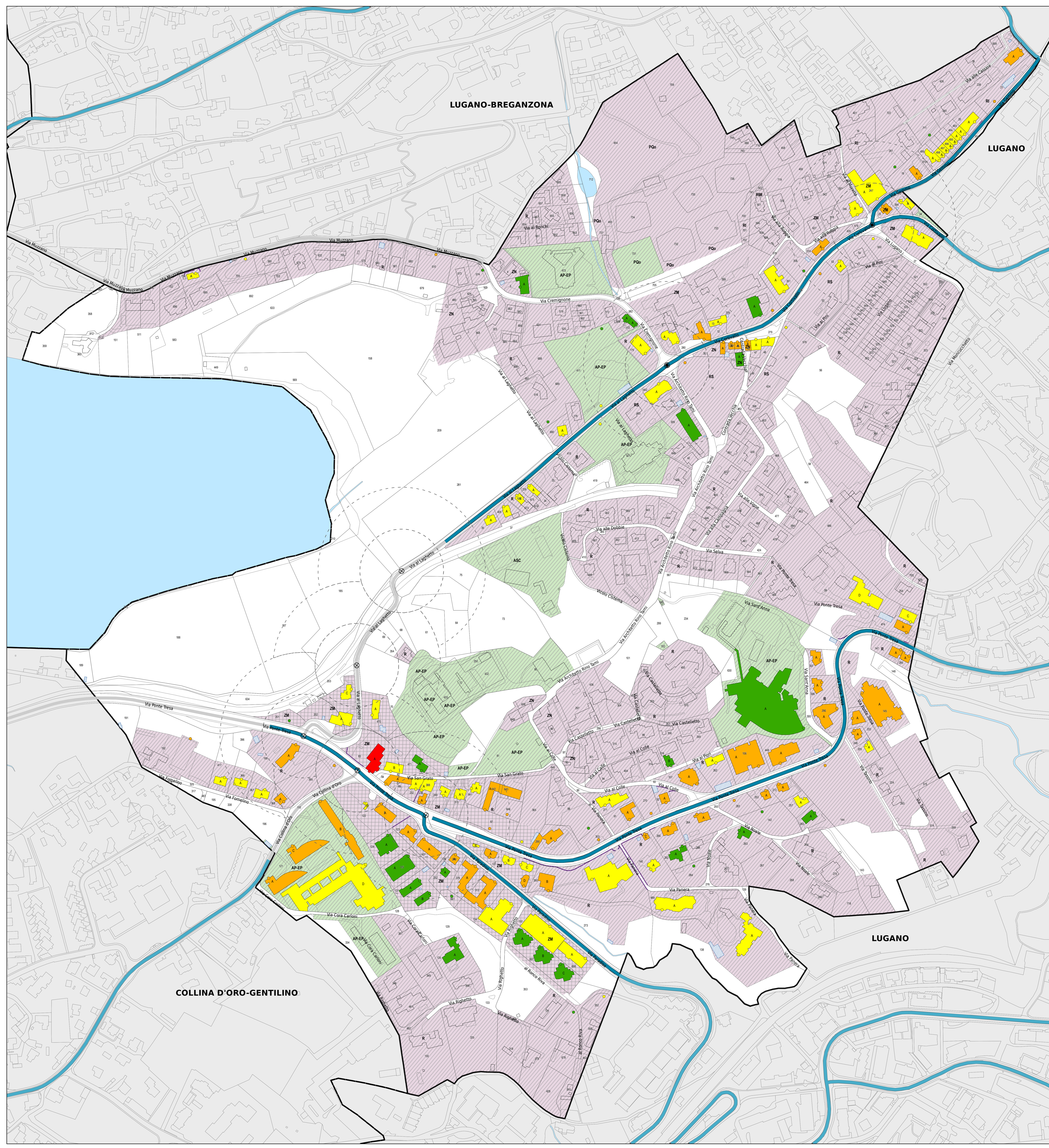
#### SITUAZIONE 2036

#### dopo il risanamento

### Piano 2.3

Data:	3 settembre 2019
Scala:	1:1500
Dim.:	1050 x 914 mm
Operatore:	UPFR

**UFFICIO DELLA PREVENZIONE DEI RUMORI**  
 Via Franco Zorzi 13  
 6501 BELLINZONA  
 tel. 091 / 814 29 51  
 fax: 091 / 814 29 79  
 e-mail: uti.upfr@ti.ch



### Legenda

**Fonti di emissione**

- Impianti stradali considerati

**Provvedimenti di risanamento fonico**

- Pavimentazione fonoassorbente SDA4-12 [-3 dB(A)]

**Edifici e punti di calcolo**

- Carico fonico uguale o superiore ai valori d'allarme ( $\geq VA$ )
- Carico fonico superiore ai valori limite d'immissione ( $> VLI < VA$ )
- Carico fonico inferiore ai valori limite d'immissione ( $\geq VP <= VLI$ )
- Carico fonico inferiore ai valori di pianificazione ( $< VP$ )
- Punto di immissione in campo libero
- Edifici non sensibili (accessori)
- Edifici non considerati (esterni al perimetro di calcolo)

**Gradi di sensibilità**

- II
- III

**Zone del piano regolatore**

**ZONE RESIDENZIALI E MISTE**

- PQo, Zona soggetta a Piano di Quartiere obbligatorio (Casarico)
- R, Zona residenziale
- Ri, Zona residenziale intensiva
- RIM, Zona residenziale intensiva Moretto
- RS, Zona residenziale con servizi
- ZM, Zona mista
- ZN, Zona dei nuclei

**ZONE PER SCOPI PUBBLICI**

- AP-EP, Zona per attrezzature ed edifici di interesse pubblico
- AP-EP, Zona per attrezzature ed edifici di interesse pubblico-altri Enti
- ASC, Area di svago Cisterna

**Altri elementi**

- Incrocio semaforico e relative aree di influenza (50-100m)
- Rotonda e relative aree di influenza (50-100m)
- Ostacoli esistenti (barriere antirumore, muri)
- Confine comunale

