

**ti** Repubblica e Cantone Ticino  
Dipartimento del territorio

Divisione dell'ambiente  
Sezione della protezione dell'aria  
dell'acqua e del suolo

## RISANAMENTO FONICO LUGANESE FASE PRIORITARIA

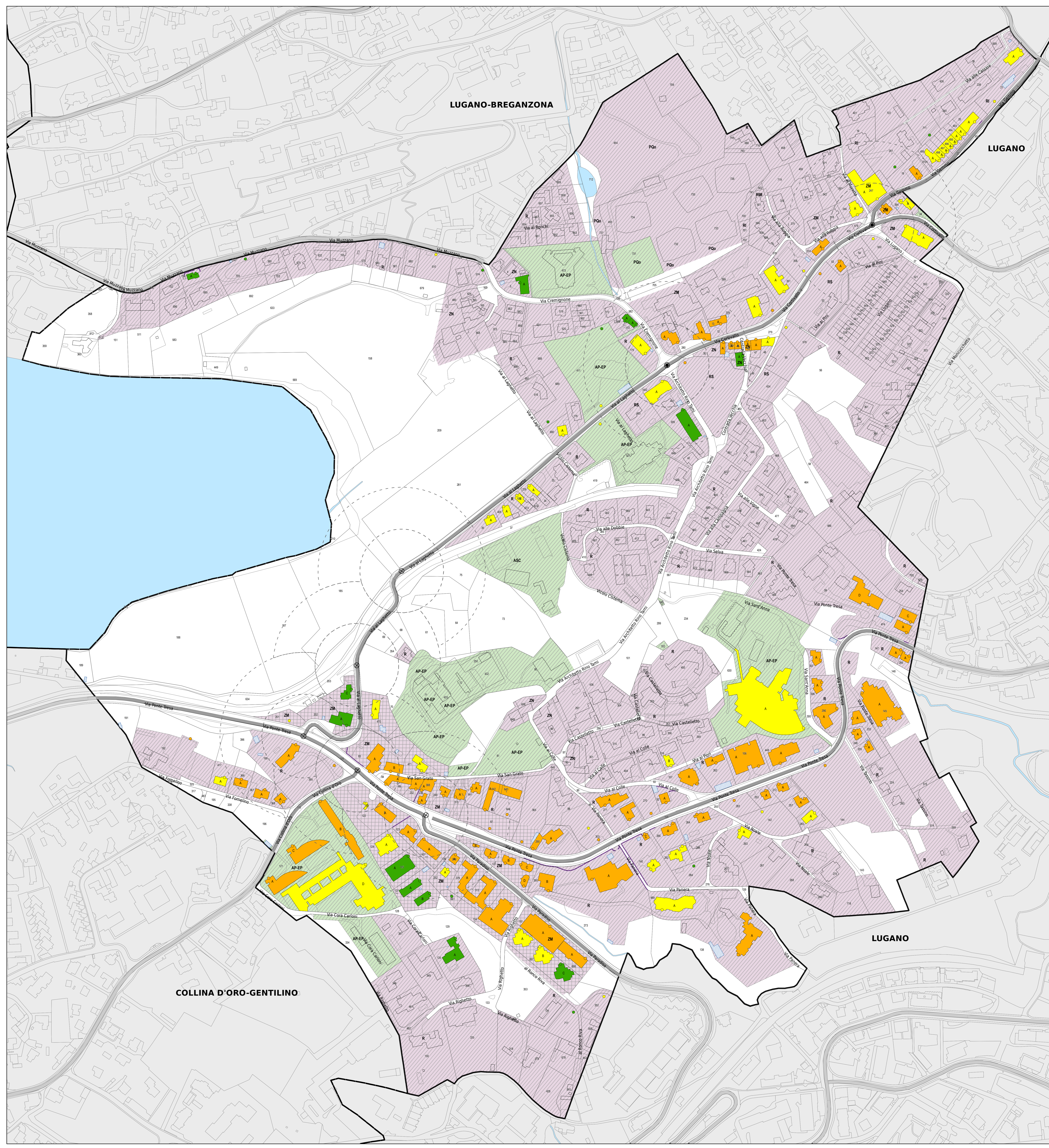
Progetto di risanamento fonico  
degli assi stradali cantonali e comunali del

### COMUNE DI SORENGO

#### CARICO FONICO NOTTURNO SITUAZIONE 2036 prima del risanamento

**Piano 2.2**

Data:	3 settembre 2019	<b>UFFICIO DELLA PREVENZIONE DEI RUMORI</b> Via Franco Zorzi 13 6501 BELLINZONA tel. 091 / 814 29 51 fax: 091 / 814 29 79 e-mail: uti-upr@ti.ch
Scala:	1:1500	
Dim.:	1050 x 914 mm	
Operatore:	UPPR	



### Legenda

#### Fonti di emissione

- Impianti stradali considerati

#### Edifici e punti di calcolo

- Carico fonico superiore ai valori limite d'immissione ( $> VLI < VA$ )
- Carico fonico inferiore ai valori limite d'immissione ( $>= VP <= VLI$ )
- Carico fonico inferiore ai valori di pianificazione ( $< VP$ )
- Punto di immissione in campo libero
- Edifici non sensibili (accessori)
- Edifici non considerati (esterni al perimetro di calcolo)

#### Gradi di sensibilità

- II
- III

#### Zone del piano regolatore

**ZONE RESIDENZIALI E MISTE**  
PQo, Zona soggetta a Piano di Quartiere obbligatorio (Casarico)  
R, Zona residenziale  
RI, Zona residenziale intensiva  
RIM, Zona residenziale intensiva Moretto  
RS, Zona residenziale con servizi  
ZM, Zona mista  
ZN, Zona dei nuclei

**ZONE PER SCOPI PUBBLICI**  
AP-EP, Zona per attrezzature ed edifici di interesse pubblico  
AP-EP, Zona per attrezzature ed edifici di interesse pubblico-altri Enti  
ASC, Area di svago Cittàma

#### Altri elementi

- Incrocio semaforico e relative aree di influenza (50-100m)
- Rotonda e relative aree di influenza (50-100m)
- Ostacoli esistenti (barriere antirumore, muri)
- Confine comunale

