

RISANAMENTO FONICO LUGANESE

FASE PRIORITARIA

Progetto di risanamento fonico
degli assi stradali cantonali del

COMUNE DI PURA

PIANO DI SITUAZIONE E EMISSIONI FONICHE DEGLI IMPIANTI STRADALI

Piano 1.0

Legenda

Fonti di emissione

Strade cantonali

Edifici

Edifici con locali sensibili che rientrano nell'area di calcolo del progetto

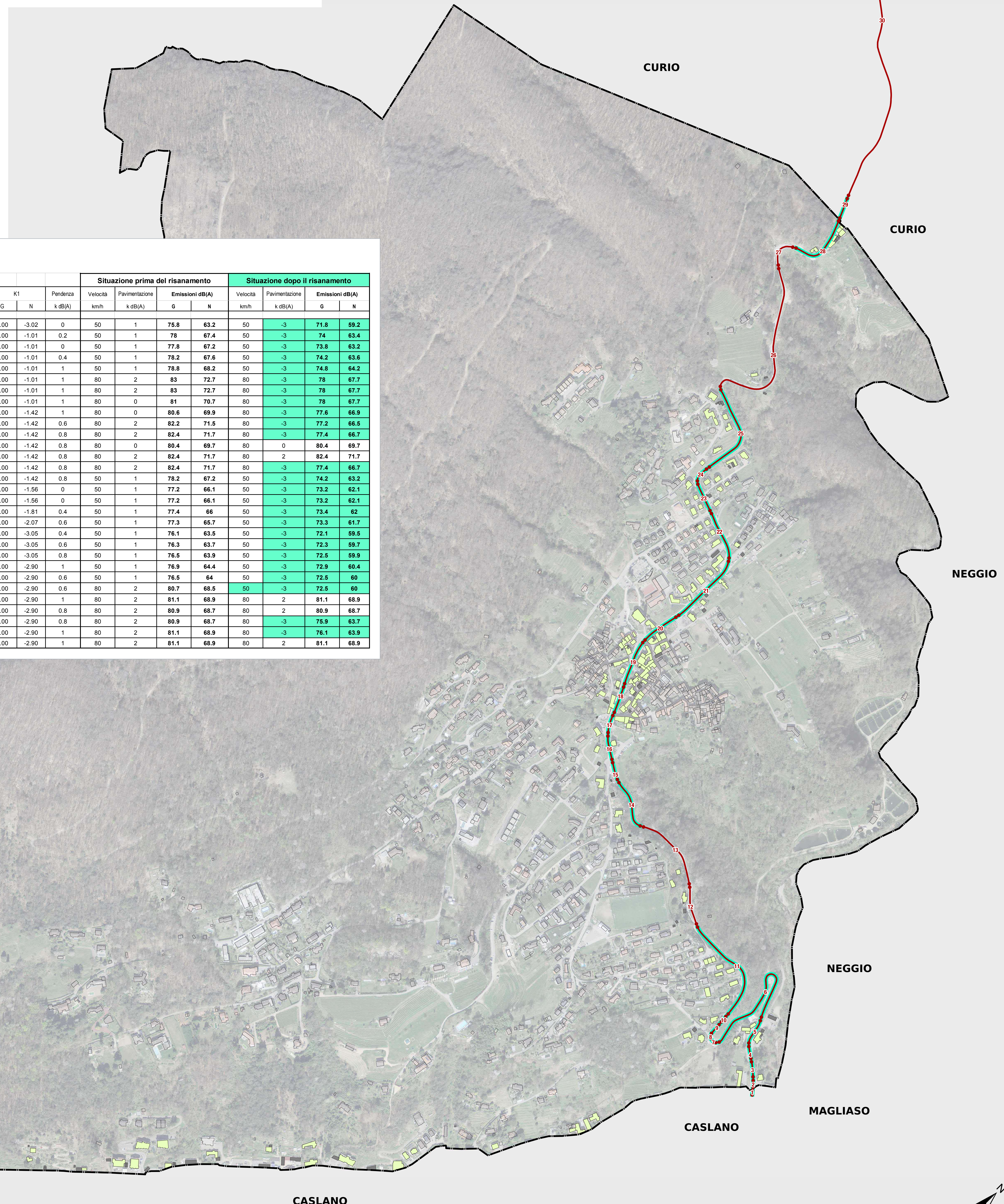
Edifici senza locali sensibili (accessori) che rientrano nell'area di calcolo del progetto

Edifici esclusi dall'area di calcolo del progetto

Altri elementi

Tratte con interventi di limitazione delle emissioni foniche (v. piano delle immissioni)

Limite della Sezione comunale



Data:	3 settembre 2018	UFFICIO DELLA PREVENZIONE DEI RUMORI Via Franco Zorzi 13 6501 BELLINZONA tel.: 091 / 814 29 51 fax: 091 / 814 29 79 e-mail: dr-upr@ti.ch
Scala:	1:3000	
Dim.:	840 x 914 mm	
Operatore:	UIPR	

Tabella delle emissioni foniche

Segmento n°	Asse	Proprietario	Pendenza %	TGM	Coefficiente		% VP		K1		Pendenza k dB(A)	Situazione prima del risanamento			Situazione dopo il risanamento				
					G	N	G	N	G	N		Velocità km/h	Pavimentazione k dB(A)	Emissioni dB(A)		Velocità km/h	Pavimentazione k dB(A)	Emissioni dB(A)	
														G	N	G	N	G	N
1	S205	TI	3	5547	0.058	0.009	10	5	0.00	-3.02	0	50	1	75.8	63.2	50	-3	71.8	59.2
2	S205	TI	4	8796	0.058	0.009	10	5	0.00	-1.01	0.2	50	1	78	67.4	50	-3	74	63.4
3	S205	TI	3	8796	0.058	0.009	10	5	0.00	-1.01	0	50	1	77.8	67.2	50	-3	73.8	63.2
4	S205	TI	5	8796	0.058	0.009	10	5	0.00	-1.01	0.4	50	1	78.2	67.6	50	-3	74.2	63.6
5	S205	TI	8	8796	0.058	0.009	10	5	0.00	-1.01	1	50	1	78.8	68.2	50	-3	74.8	64.2
6	S205	TI	8	8796	0.058	0.009	10	5	0.00	-1.01	1	80	2	83	72.7	80	-3	78	67.7
7	S205	TI	8	8796	0.058	0.009	10	5	0.00	-1.01	1	80	2	83	72.7	80	-3	78	67.7
8	S205	TI	8	8796	0.058	0.009	10	5	0.00	-1.01	1	80	0	81	70.7	80	-3	78	67.7
9	S205	TI	8	8017	0.058	0.009	10	5	0.00	-1.42	1	80	0	80.6	69.9	80	-3	77.6	66.9
10	S205	TI	6	8017	0.058	0.009	10	5	0.00	-1.42	0.6	80	2	82.2	71.5	80	-3	77.2	66.5
11	S205	TI	7	8017	0.058	0.009	10	5	0.00	-1.42	0.8	80	2	82.4	71.7	80	-3	77.4	66.7
12	S205	TI	7	8017	0.058	0.009	10	5	0.00	-1.42	0.8	80	0	80.4	69.7	80	0	80.4	69.7
13	S205	TI	7	8017	0.058	0.009	10	5	0.00	-1.42	0.8	80	2	82.4	71.7	80	2	82.4	71.7
14	S205	TI	7	8017	0.058	0.009	10	5	0.00	-1.42	0.8	80	2	82.4	71.7	80	-3	77.4	66.7
15	S205	TI	7	8017	0.058	0.009	10	5	0.00	-1.42	0.8	50	1	78.2	67.2	50	-3	74.2	63.2
16	S205	TI	3	7752	0.058	0.009	10	5	0.00	-1.56	0	50	1	77.2	66.1	50	-3	73.2	62.1
17	S205	TI	0	7752	0.058	0.009	10	5	0.00	-1.56	0	50	1	77.2	66.1	50	-3	73.2	62.1
18	S205	TI	5	7320	0.058	0.009	10	5	0.00	-1.81	0.4	50	1	77.4	66	50	-3	73.4	62
19	S205	TI	6	6892	0.058	0.009	10	5	0.00	-2.07	0.6	50	1	77.3	65.7	50	-3	73.3	61.7
20	S205	TI	5	5511	0.058	0.009	10	5	0.00	-3.05	0.4	50	1	76.1	63.5	50	-3	72.1	59.5
21	S205	TI	6	5511	0.058	0.009	10	5	0.00	-3.05	0.6	50	1	76.3	63.7	50	-3	72.3	59.7
22	S205	TI	7	5511	0.058	0.009	10	5	0.00	-3.05	0.8	50	1	76.5	63.9	50	-3	72.5	59.9
23	S205	TI	8	5694	0.058	0.009	10	5	0.00	-2.90	1	50	1	76.9	64.4	50	-3	72.9	60.4
24	S205	TI	6	5694	0.058	0.009	10	5	0.00	-2.90	0.6	50	1	76.5	64	50	-3	72.5	60
25	S205	TI	6	5694	0.058	0.009	10	5	0.00	-2.90	0.6	80	2	80.7	68.5	50	-3	72.5	60
26	S205	TI	8	5694	0.058	0.009	10	5	0.00	-2.90	1	80	2	81.1	68.9	80	2	81.1	68.9
27	S205	TI	7	5694	0.058	0.009	10	5	0.00	-2.90	0.8	80	2	80.9	68.7	80	2	80.9	68.7
28	S205	TI	7	5694	0.058	0.009	10	5	0.00	-2.90	0.8	80	2	80.9	68.7	80	-3	75.9	63.7
29	S205	TI	8	5694	0.058	0.009	10	5	0.00	-2.90	1	80	2	81.1	68.9	80	-3	76.1	63.9
30	S205	TI	8	5694	0.058	0.009	10	5	0.00	-2.90	1	80	2	81.1	68.9	80	2	81.1	68.9

