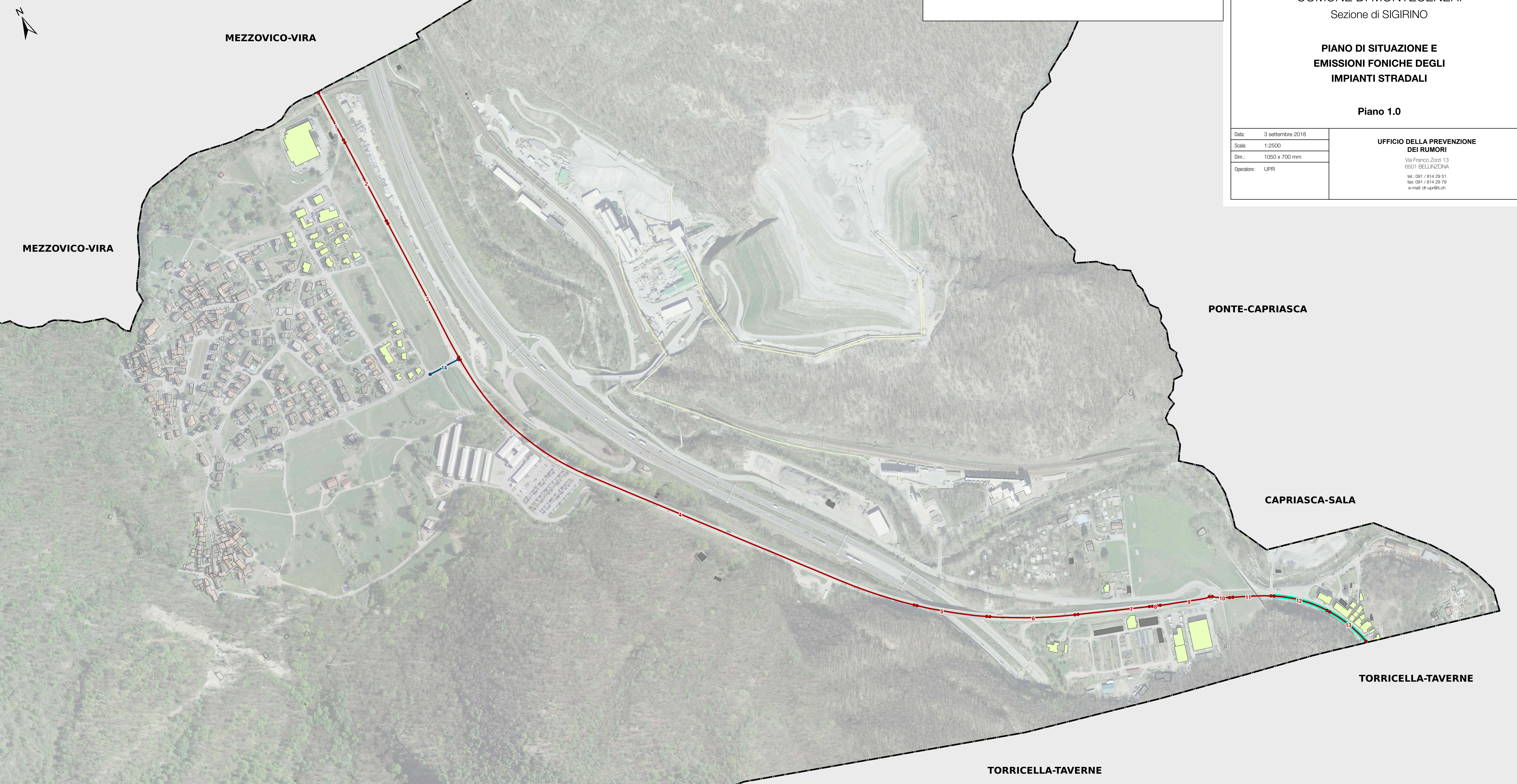


Tabella delle emissioni foniche

Segmento n°	Asse	Proprietario	Pendenza %	TGM	Situazione prima del risanamento						Situazione dopo il risanamento								
					Coefficiente		% VP		K1		Pendenza k dB(A)	Velocità km/h	Pavimentazione k dB(A)	Emissioni dB(A)		Velocità km/h	Pavimentazione k dB(A)	Emissioni dB(A)	
					G	N	G	N	G	N				G	N			G	N
1	P2	Ti	0	17282	0.058	0.009	10	5	0.00	0.00	0	80	5	87.9	78.7	80	5	87.9	78.7
2	P2	Ti	0	16553	0.058	0.009	10	5	0.00	0.00	0	80	5	87.8	78.5	80	5	87.8	78.5
3	P2	Ti	0	16553	0.058	0.009	10	5	0.00	0.00	0	80	5	87.8	78.5	80	5	87.8	78.5
4	P2	Ti	0	19221	0.058	0.009	10	5	0.00	0.00	0	80	5	88.4	79.1	80	5	88.4	79.1
5	P2	Ti	0	19221	0.058	0.009	10	5	0.00	0.00	0	80	0	83.4	74.1	80	0	83.4	74.1
6	P2	Ti	0	19221	0.058	0.009	10	5	0.00	0.00	0	80	5	88.4	79.1	80	5	88.4	79.1
7	P2	Ti	4	19159	0.058	0.009	10	5	0.00	0.00	0.2	80	5	88.6	79.3	80	5	88.6	79.3
8	P2	Ti	0	19159	0.058	0.009	10	5	0.00	0.00	0	80	5	88.4	79.1	80	5	88.4	79.1
9	P2	Ti	0	19159	0.058	0.009	10	5	0.00	0.00	0	60	0	81.2	71.8	60	0	81.2	71.8
10	P2	Ti	0	19324	0.058	0.009	10	5	0.00	0.00	0	60	0	81.3	71.8	60	0	81.3	71.8
11	P2	Ti	0	19324	0.058	0.009	10	5	0.00	0.00	0	60	0	81.3	71.8	60	0	81.3	71.8
12	P2	Ti	0	19324	0.058	0.009	10	5	0.00	0.00	0	60	1	82.3	72.8	50	-3	77.2	67.6
13	P2	Ti	0	19583	0.058	0.009	10	5	0.00	0.00	0	60	1	82.3	72.9	50	-3	77.2	67.7
14	Via Sgimmo	MONTECENERI	7	2680	0.058	0.009	10	5	0.00	-5.00	0.8	50	0	72.4	57.9	50	0	72.4	57.9



Legenda

Fonti di emissione

- Strade cantonali
- Strade comunali

Edifici

- Edifici con locali sensibili che rientrano nell'area di calcolo del progetto
- Edifici senza locali sensibili (accessori) che rientrano nell'area di calcolo del progetto
- Edifici esclusi dall'area di calcolo del progetto

Altri elementi

- Tratte con interventi di limitazione delle emissioni foniche (v. piano delle immissioni)
- Limite della Sezione comunale

Repubblica e Cantone Ticino
 Dipartimento del territorio
 Divisione dell'ambiente
 Sezione della protezione dell'aria
 dell'acqua e del suolo

RISANAMENTO FONICO LUGANESE

FASE PRIORITARIA

 Progetto di risanamento fonico degli assi stradali cantonali e comunali del

COMUNE DI MONTECENERI
 Sezione di SIGIRINO

PIANO DI SITUAZIONE E EMISSIONI FONICHE DEGLI IMPIANTI STRADALI

Piano 1.0

Data:	3 settembre 2018
Scala:	1:2500
Dim.:	1050 x 700 mm
Operatore:	UPR

UFFICIO DELLA PREVENZIONE DEI RUMORI
 Via Franco Zorzi 13
 6501 BELLINZONA
 tel.: 091 / 814 29 51
 fax: 091 / 814 29 79
 e-mail: dt-upr@ti.ch