

ti Repubblica e Cantone Ticino
Dipartimento del territorio

Divisione dell'ambiente
Sezione della protezione dell'aria,
dell'acqua e del suolo

RISANAMENTO FONICO LUGANESE FASE PRIORITARIA

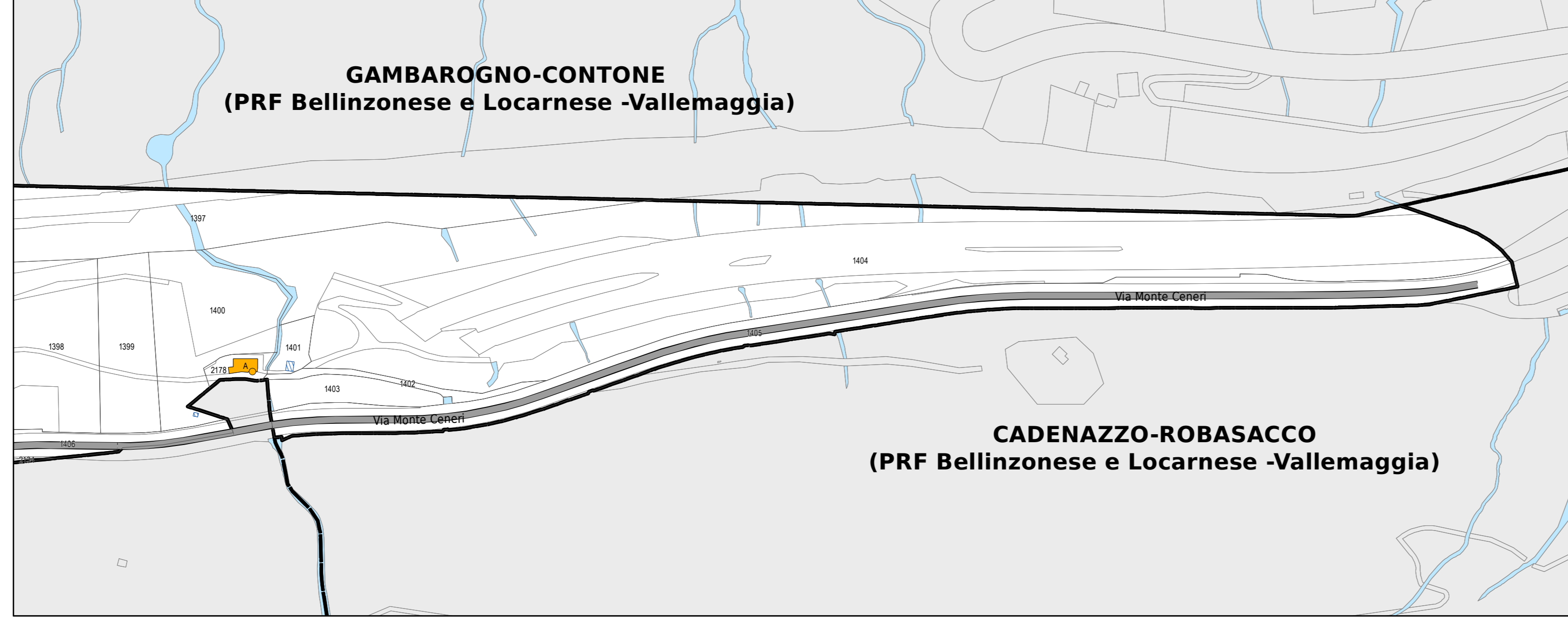
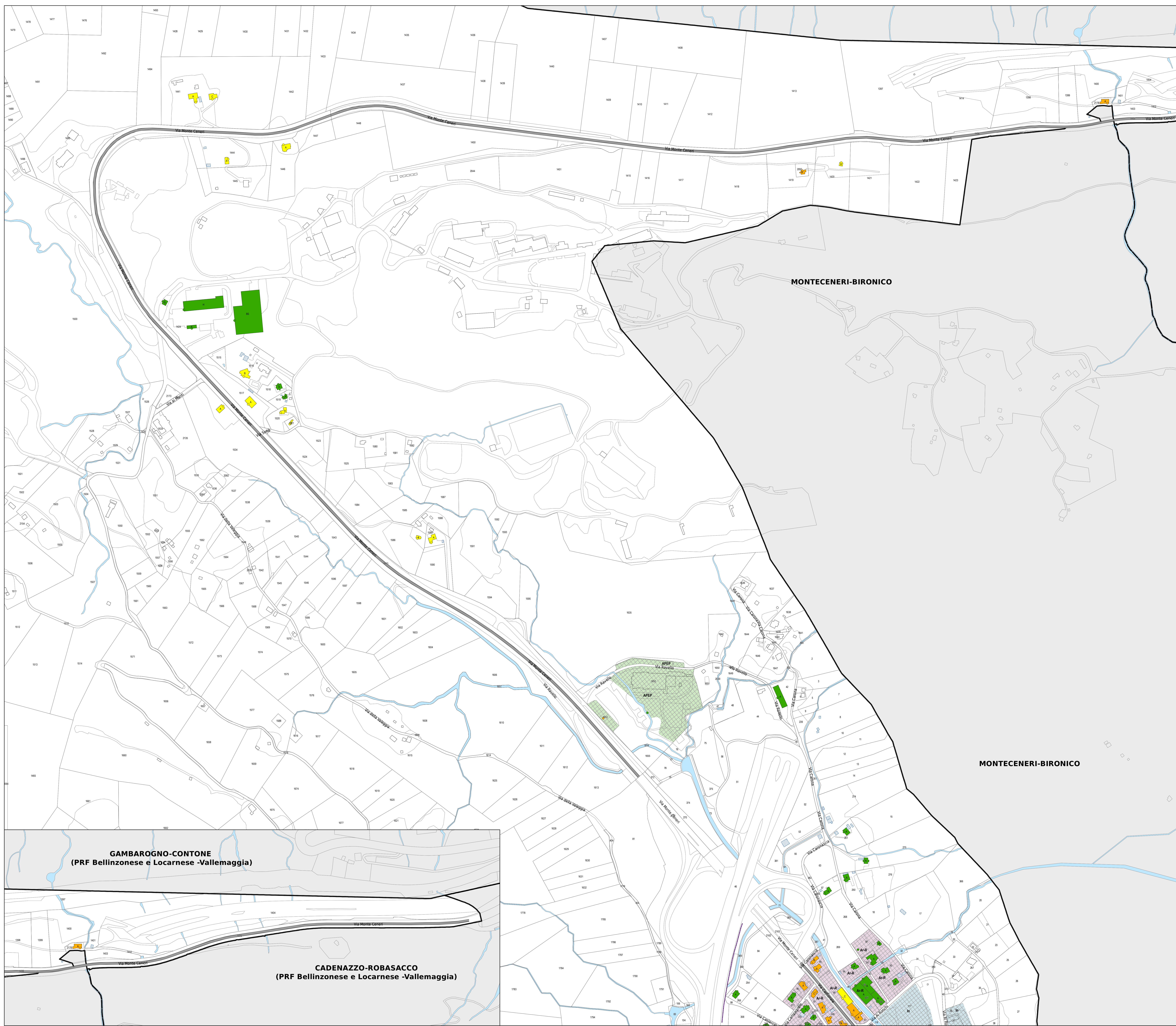
Progetto di risanamento fonico
degli assi stradali cantonali e comunali del

COMUNE DI MONTECENERI
Sezione di RIVERA

**CARICO FONICO NOTTURNO
SITUAZIONE 2036
prima del risanamento**

Piano 2.2b

| | | |
|------------|------------------|---|
| Data: | 3 settembre 2018 | UFFICIO DELLA PREVENZIONE DEI RUMORI Via Milano, 2/2a/13 6501 BELLINZONA Tel: 091 / 814 29 51 Fax: 091 / 814 29 79 e-mail: dti.up@ti.ch |
| Scala: | 1:2000 | |
| Dim.: | 1260 x 914 mm | |
| Operatore: | UPR | |



Legenda

Fonti di emissione

- Implanti stradali considerati

Edifici e punti di calcolo

- Carico fonico superiore ai valori limite d'immissione (> VLI < VA)
- Carico fonico inferiore ai valori limite d'immissione (>= VP <= VLI)
- Carico fonico inferiore ai valori di pianificazione (< VP)
- Punto di immissione in campo libero
- Edifici non sensibili (accessori)
- Edifici non considerati (esterni al perimetro di calcolo)

Gradi di sensibilità

- II
- III

Zone del piano regolatore

ZONE RESIDENZIALI E MISTE

- Nt, Zona del nucleo tradizionale
- Np, Zona del nucleo protetto
- R2, Zona residenziale estensiva
- R3, Zona residenziale semi intensiva
- R4, Zona residenziale intensiva
- Ar-R, Zona mista con priorità artigianale

ZONE LAVORATIVE

- Il, Zona industriale
- Di, Zona per deposito idrocarburi

ZONE PER SCOPI PUBBLICI

- APEP, Zona per attrezzature pubbliche
- APEP, Zona per costruzioni pubbliche
- APEP, Zona per costruzioni e attrezzature pubbliche
- AEPP, Zona per costruzioni private di interesse pubblico

Altri elementi

- Ostacoli esistenti (barriere antirumore, muri)
- Confine comunale