

ti Repubblica e Cantone Ticino
 Dipartimento del territorio

Divisione dell'ambiente
 Sezione della protezione dell'aria
 dell'acqua e del suolo

RISANAMENTO FONICO LUGANESE FASE PRIORITARIA

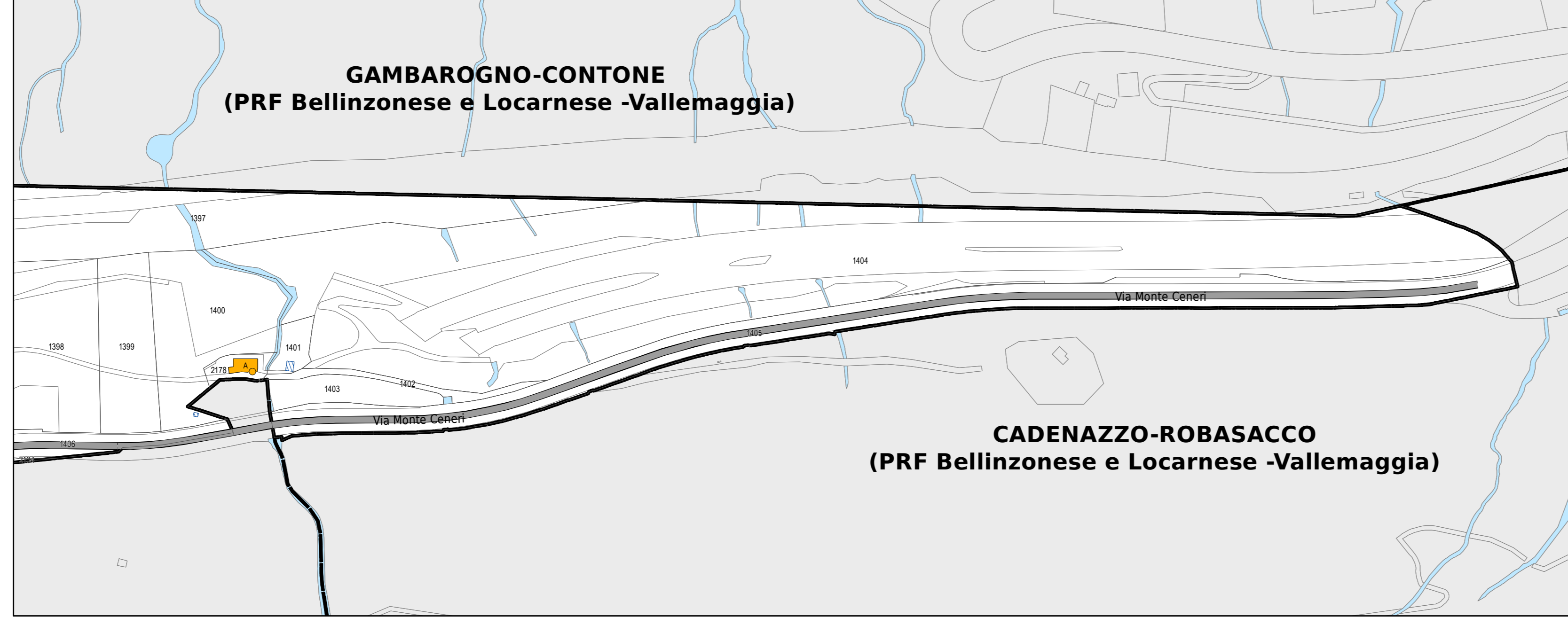
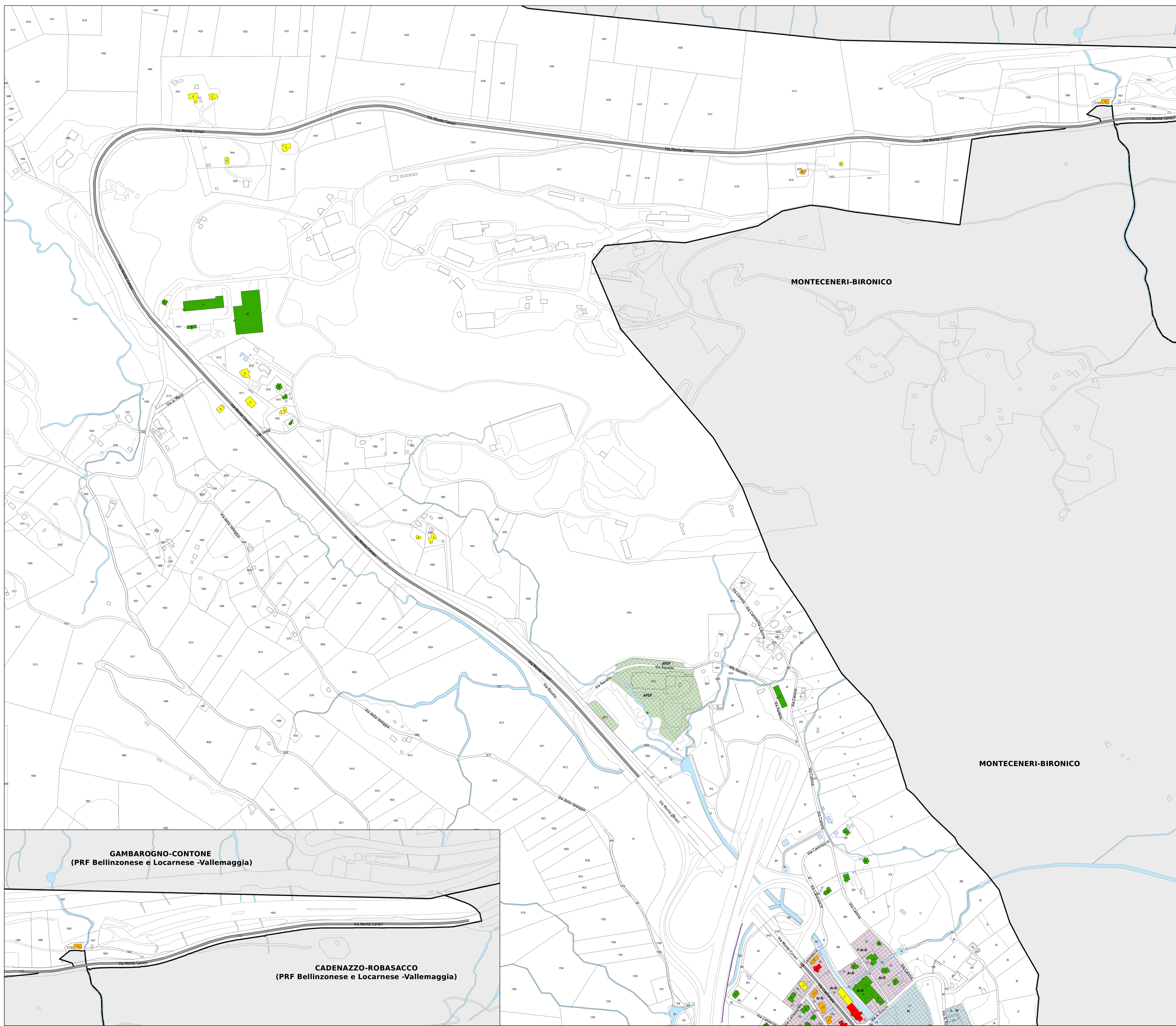
Progetto di risanamento fonico
 degli assi stradali cantonali e comunali del

COMUNE DI MONTECENERI
 Sezione di RIVERA

CARICO FONICO DIURNO SITUAZIONE 2036 prima del risanamento

Piano 2.1b

Data:	3 settembre 2018	UFFICIO DELLA PREVENZIONE DEI RUMORI Via Franco Zappi 13 6501 BELLINZONA tel. 091 / 814 29 51 fax 091 / 814 29 79 e-mail: dt@upr.ch
Scala:	1:2000	
Dim.:	1260 x 914 mm	
Operatore:	UPR	



Legenda

Fonti di emissione

- Implanti stradali considerati

Edifici e punti di calcolo

- Carico fonico uguale o superiore ai valori d'allarme (> = VA)
- Carico fonico superiore ai valori limite d'immissione (> VLI < VA)
- Carico fonico inferiore ai valori limite d'immissione (>= VP < = VLI)
- Carico fonico inferiore ai valori di pianificazione (< VP)
- Punto di immissione in campo libero
- Edifici non sensibili (accessori)
- Edifici non considerati (esterni al perimetro di calcolo)

Gradi di sensibilità

- II
- III

Zone del piano regolatore

ZONE RESIDENZIALI E MISTE

- Nt, Zona del nucleo tradizionale
- Np, Zona del nucleo protetto
- R2, Zona residenziale estensiva
- R3, Zona residenziale semi-intensiva
- R4, Zona residenziale intensiva
- Ar-R, Zona mista con priorità artigianale

ZONE LAVORATIVE

- Il, Zona industriale
- Di, Zona per deposito idrocarburi

ZONE PER SCOPI PUBBLICI

- APEP, Zona per attrezzature pubbliche
- APEP, Zona per costruzioni pubbliche
- APEP, Zona per costruzioni e attrezzature pubbliche
- APEP, Zona per costruzioni private di interesse pubblico

Altri elementi

- Ostacoli esistenti (barriere antirumore, muri)
- Confine comunale