

ti Repubblica e Cantone Ticino
Dipartimento del territorio

Divisione dell'ambiente
Sezione della protezione dell'aria
dell'acqua e del suolo

RISANAMENTO FONICO LUGANESE

FASE PRIORITARIA

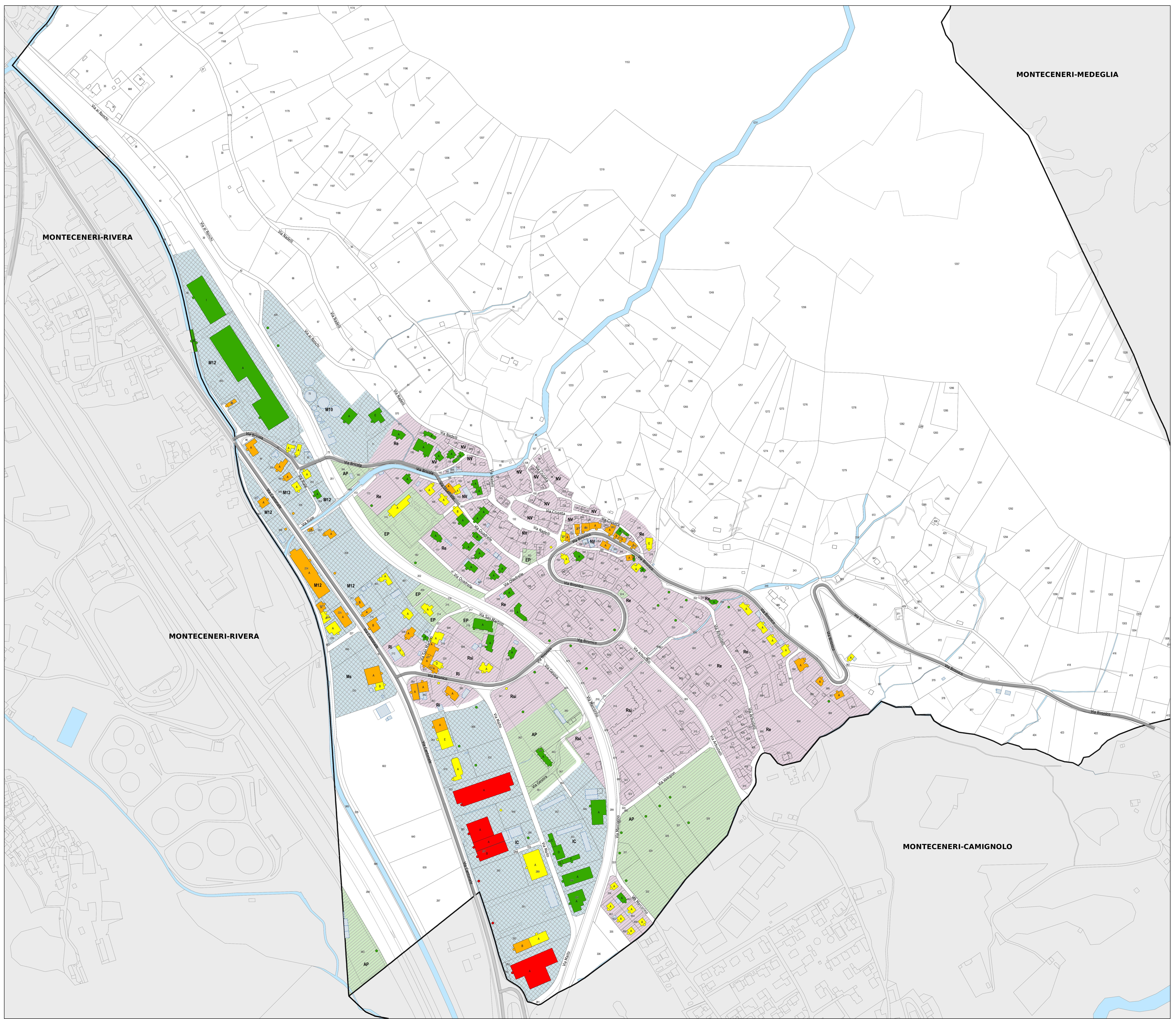
Progetto di risanamento fonico
degli assi stradali cantonali e comunali del

COMUNE DI MONTECENERI
Sezione di BIRONICO

CARICO FONICO NOTTURNO
SITUAZIONE 2036
prima del risanamento

Piano 2.2

Data: 3 settembre 2018	UFFICIO DELLA PREVENZIONE DEI RUMORI Via Franco Zappè 1/3 6501 BELLINZONA tel. 091 / 814 29 51 fax 091 / 814 29 79 e-mail: uti.ap@ti.ch
Scala: 1:1500	
Dim.: 1260 x 914 mm	
Operatore: LPR	



Legenda

Fonti di emissione

- Impianti stradali considerati

Edifici e punti di calcolo

- Carico fonico uguale o superiore ai valori d'allarme ($\geq VA$)
- Carico fonico superiore ai valori limite d'immissione ($> VLI < VA$)
- Carico fonico inferiore ai valori limite d'immissione ($\geq VP < = VLI$)
- Carico fonico inferiore ai valori di pianificazione ($< VP$)
- Punto di immissione in campo libero
- Edifici non sensibili (accessori)
- Edifici non considerati (esterni al perimetro di calcolo)

Gradi di sensibilità

- II
- III

Zone del piano regolatore

ZONE RESIDENZIALI E MISTE

- NV, Nucleo di villaggio
- Re, Zona residenziale estensiva
- Rsi, Zona residenziale semi intensiva
- Ri, Zona residenziale intensiva
- M10, Zona mista (altezza 10m)
- M12, Zona mista (altezza 12m)
- Ms, Zona mista speciale

ZONE LAVORATIVE

- IC, Zona industriale-commerciale

ZONE PER SCOPI PUBBLICI

- AP, Zona per attrezzature pubbliche
- EP, Zona per edifici pubblici

Altri elementi

- Ostacoli esistenti (barriere antirumore, muri)
- Confine comunale

