

**RISANAMENTO FONICO  
 LUGANESE  
 FASE PRIORITARIA**

Progetto di risanamento fonico  
 degli assi stradali cantonali del

**COMUNE DI MEZZOVICO-VIRA**

**CARICO FONICO NOTTURNO  
 SITUAZIONE 2036  
 prima del risanamento**







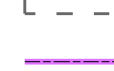

**Piano 2.2**

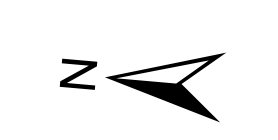
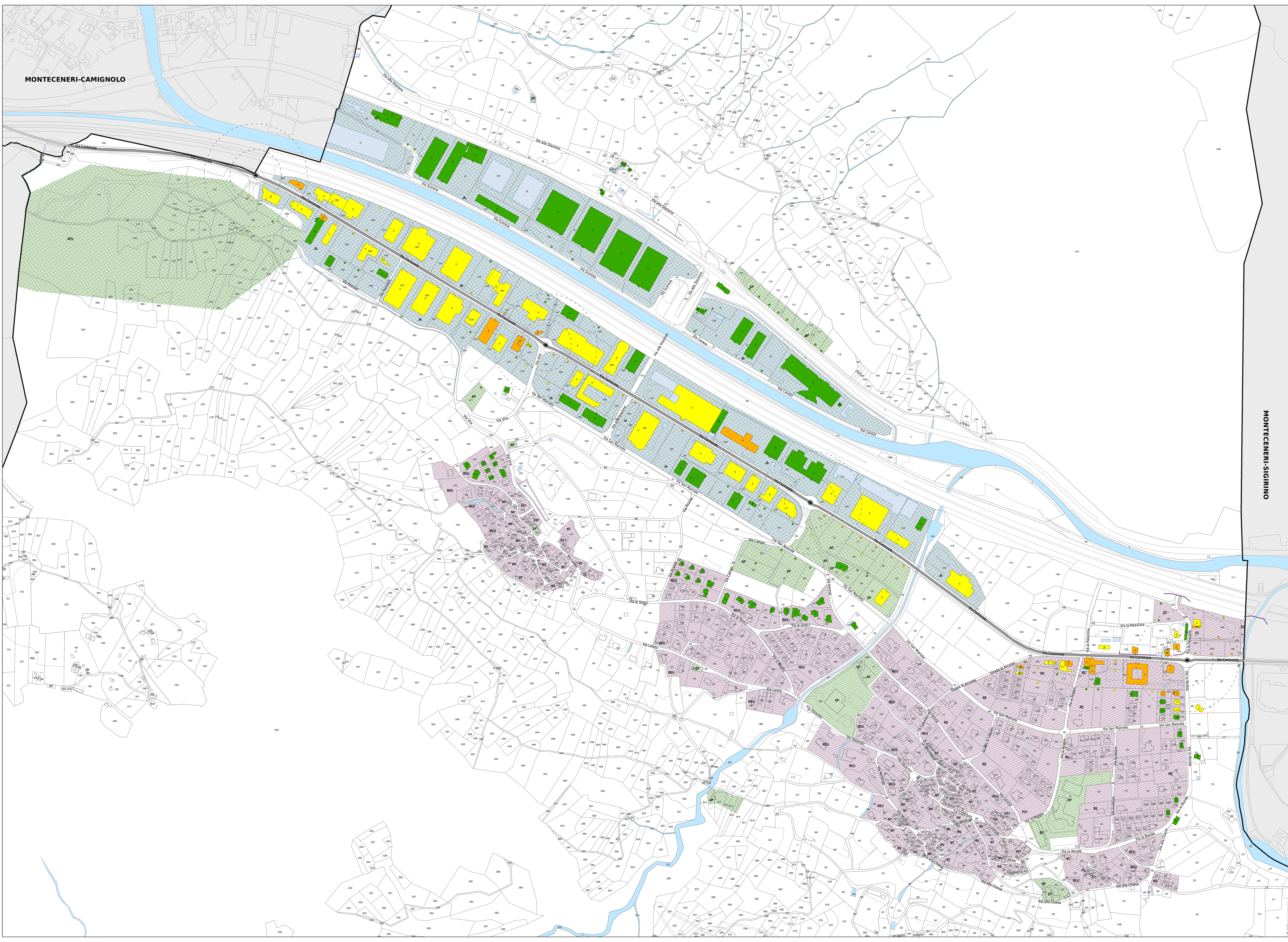
Data:	3 settembre 2018
Scala:	1:2000
Dim.:	1470 x 914 mm
Operatore:	UPR

**UFFICIO DELLA PREVENZIONE  
 DEI RUMORI**

Via Franco Zorzi 13  
 6501 BELLINZONA  
 Tel. 091 / 814 29 91  
 fax 091 / 814 29 79  
 e-mail: di-urp@un.ch

**Legenda**

- Fonti di emissione**  
 — Impianti stradali considerati
- Edifici e punti di calcolo**  
 Carico fonico superiore ai valori limite d'immissione (> VLI < VA)  
 Carico fonico inferiore ai valori limite d'immissione (>= VP <= VLI)  
 Carico fonico inferiore ai valori di pianificazione (< VP)  
 Punto di immissione in campo libero  
 Edifici non sensibili (accessori)  
 Edifici non considerati (esterni al perimetro di calcolo)
- Gradi di sensibilità**  
 II  
 III
- Zone del piano regolatore**  
 ZONE RESIDENZIALI E MISTE  
 NV, Nucleo tradizionale NV  
 NT, Nucleo di tamponamento NT  
 PZ1, Comparto delle piazze dei nuclei PZ 1  
 RE, Zona residenziale estensiva RE  
 REU, Zona residenziale estensiva unifamiliare REU  
 RC, Zona residenziale intensiva commerciale RC  
 ZC, Zona campeggio ZC  
 ZONE LAVORATIVE  
 Ja, Zona industriale Ja  
 Jb, Zona industriale Jb  
 ZONE PER SCOPI PUBBLICI  
 AP, Zona per attrezzature d'interesse pubblico AP  
 APp, Zona per attrezzature parapubbliche APp  
 EP, Zona per edifici comunali d'interesse pubblico EP  
 EP, Zona per edifici parapubblici EP
- Altri elementi**  
 Incrocio semaforico e relative aree di influenza (50-100m)  
 Rotonda e relative aree di influenza (50-100m)  
 Ostacoli esistenti (barriere antirumore, muri)  
 Confine comunale



MONTECENERI-SIGIRINO