

ti Repubblica e Cantone Ticino
 Dipartimento del territorio
 Divisione dell'ambiente
 Sezione della protezione dell'aria
 dell'acqua e del suolo

**RISANAMENTO FONICO
 LUGANESE
 FASE PRIORITARIA**

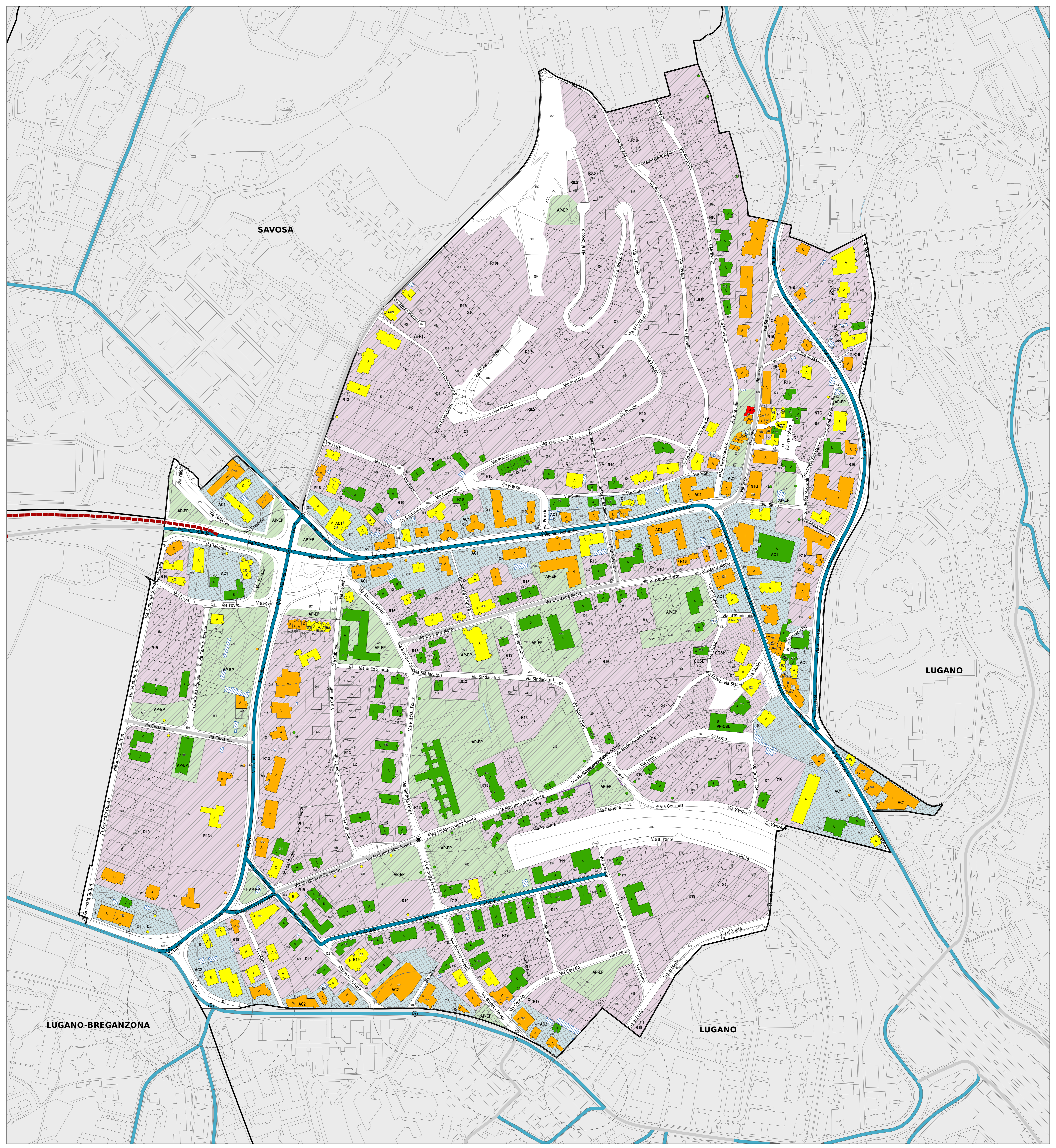
Progetto di risanamento fonico
 degli assi stradali cantonali e comunali del

COMUNE DI MASSAGNO

**CARICO FONICO NOTTURNO
 SITUAZIONE 2036
 dopo il risanamento**

Piano 2.4

Data:	3 settembre 2018	UFFICIO DELLA PREVENZIONE DEI RUMORI Via Franco Zorzi 13 69021 BELLINZONA Tel. 091 / 614 29 51 fax: 091 / 614 29 79 e-mail: dt-up@ti.ch
Scala:	1:1500	
Dim.:	1050 x 914 mm	
Operatore:	UPPR	



Legenda

Fonti di emissione
 Impianti stradali considerati

Provvedimenti di risanamento fonico
 Pavimentazione fonoassorbente SDA4-12 [-3 dB(A)]

Edifici e punti di calcolo

- Carico fonico uguale o superiore ai valori d'allarme ($\geq VA$)
- Carico fonico superiore ai valori limite d'immissione ($\geq VLI < VA$)
- Carico fonico inferiore ai valori limite d'immissione ($\geq VP < VLI$)
- Carico fonico inferiore ai valori di pianificazione ($< VP$)
- Punto di immissione in campo libero
- Edifici non sensibili (accessori)
- Edifici non considerati (esterni al perimetro di calcolo)

Gradi di sensibilità

- II
- III

Zone del piano regolatore

ZONE RESIDENZIALI E MISTE
 COSL, Zona di correlazione del Quartiere Santa Lucia
 NTG, Zona nucleo tradizionale Gerso soggetta a piano particolareggiato
 PP-QSL, Piano particolareggiato del Quartiere Santa Lucia
 R10, Zona residenziale semi-estensiva R10
 R10s, Zona residenziale semi-estensiva speciale R10s
 R13, Zona residenziale media R13
 R13s, Zona residenziale media speciale R13s
 R16, Zona residenziale semi-intensiva R16
 R19, Zona residenziale intensiva R19
 R19, Zona residenziale intensiva R19 soggetta a piano particolareggiato
 R8.5, Zona residenziale semi-estensiva R8.5

ZONE LAVORATIVE
 AC1, Zona mista amministrativa commerciale AC1
 AC2, Zona mista amministrativa commerciale AC2
 Car, Zona mista artigianale-commerciale Car

ZONE PER SCOPI PUBBLICI
 AP-EP, Edifici e attrezzature d'interesse pubblico
 AP-EP, Edifici e attrezzature d'interesse pubblico soggetta a piano particolareggiato
 AP-EP, Edifici e attrezzature d'interesse pubblico soggetta a piano particolareggiato CIPV

Altri elementi

- Incrocio semaforico e relative aree di influenza (50-100m)
- Rotonda e relative aree di influenza (50-100m)
- Ostacoli esistenti (barriere antirumore, muri)
- Confine comunale

Comparti interessati da altri progetti di risanamento
 Impianti stradali il cui risanamento è deciso nell'ambito del progetto stradale di riqualifica e riorganizzazione rampe autostradali Svincolo Lugano Nord

