

ti Repubblica e Cantone Ticino
Dipartimento del territorio

Divisione dell'ambiente
Sezione della protezione dell'aria,
dell'acqua e del suolo

RISANAMENTO FONICO LUGANESE

FASE PRIORITARIA

Progetto di risanamento fonico degli assi stradali cantonali e comunali del

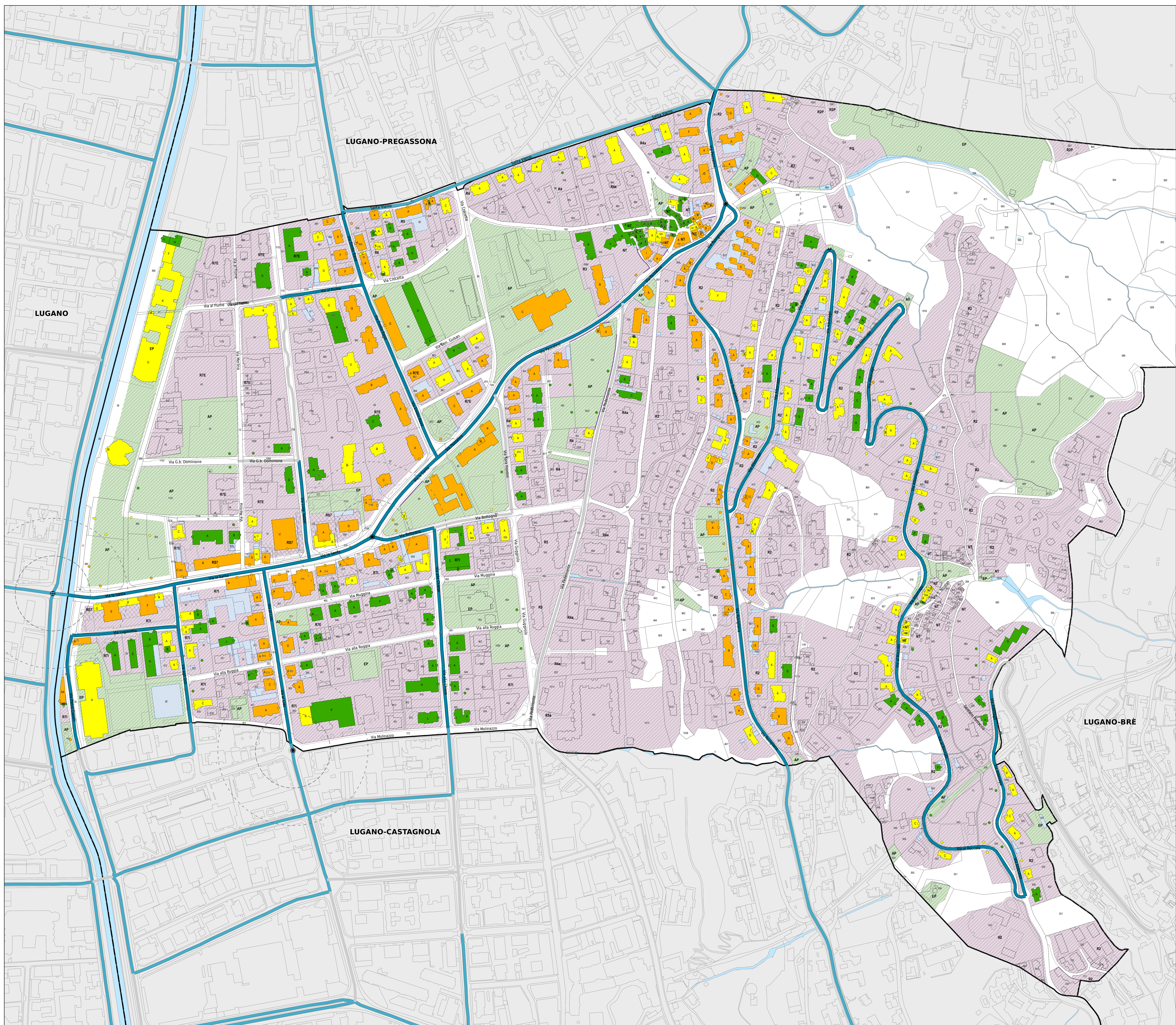
COMUNE DI LUGANO
Sezione di VIGANELLO

CARICO FONICO NOTTURNO SITUAZIONE 2036 dopo il risanamento

Piano 2.4

Data:	3 settembre 2018
Scala:	1:1500
Dim.:	1260 x 914 mm
Operatore:	LPR

UFFICIO DELLA PREVENZIONE DEI RUMORI	
Via Franco Zappi 13 6501 BELLINZONA	tel. 091 / 814 29 51 fax 091 / 814 29 79 e-mail: ot@opr.ch



- #### Legenda
- Fonti di emissione**
- Impianti stradali considerati
- Provvedimenti di risanamento fonico**
- Pavimentazione fonosorbente SDA4-12 [-3 dB(A)]
- Edifici e punti di calcolo**
- Carico fonico superiore ai valori limite d'emissione ($> VLI < VA$)
 - Carico fonico inferiore ai valori limite d'emissione ($>= VP <= VLI$)
 - Carico fonico inferiore ai valori di pianificazione ($< VP$)
 - Punto di immissione in campo libero
 - Edifici non sensibili (accessori)
 - Edifici non considerati (esterni al perimetro di calcolo)
- Gradi di sensibilità**
- II
 - III
- Zone del piano regolatore**
- ZONE RESIDENZIALI E MISTE**
- NT, Nucleo tradizionale
 - PQ, Piano di quartiere
 - R2, Residenza intensiva
 - R2P, Residenza speciale
 - R3, Residenza semi-intensiva
 - R4, Residenza semi-intensiva
 - R4a, Residenza media
 - R5, Residenza semi-intensiva
 - R6, Residenza intensiva
 - R7E, Residenza commerciale estensiva
 - R7I, Residenza commerciale intensiva
 - RS7, Residenza-commerciale speciale
- ZONE PER SCOPI PUBBLICI**
- AP, Attrezzature d'interesse pubblico
 - EP, Edifici d'interesse pubblico
- Altri elementi**
- Incrocio semaforico e relative aree di influenza (50-100m)
 - Rolonda e relative aree di influenza (50-100m)
 - Ostacoli esistenti (barriere antirumore, muri)
 - Confine comunale