

ti Repubblica e Cantone Ticino
Dipartimento del territorio

Divisione dell'ambiente
Sezione della protezione dell'aria,
dell'acqua e del suolo

RISANAMENTO FONICO LUGANESE FASE PRIORITARIA

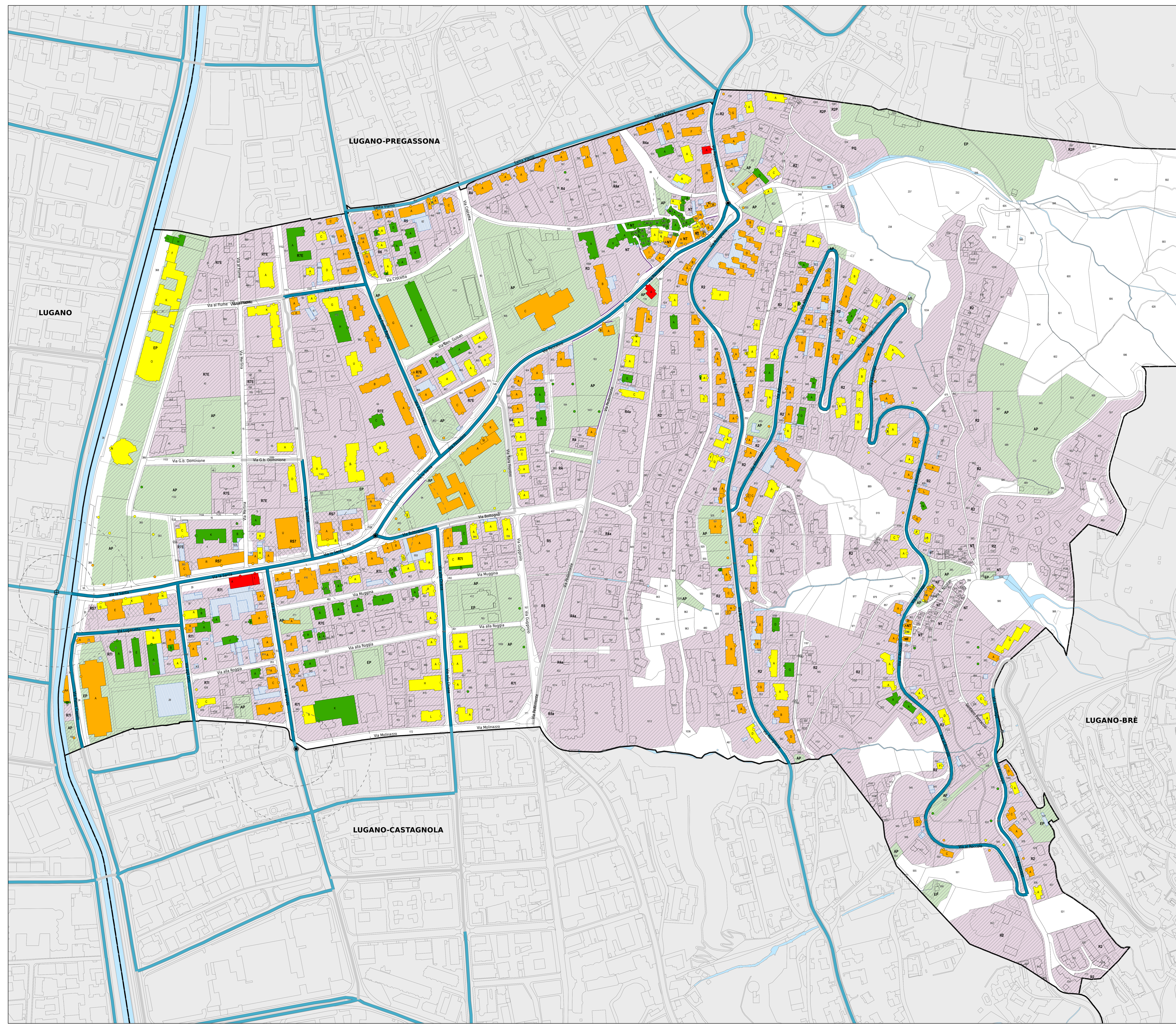
Progetto di risanamento fonico
degli assi stradali cantonali e comunali del

COMUNE DI LUGANO
Sezione di VIGANELLO

**CARICO FONICO DIURNO
SITUAZIONE 2036
dopo il risanamento**

Piano 2.3

Data:	3 settembre 2018	UFFICIO DELLA PREVENZIONE DEI RUMORI Via Franco Zappi 13 6501 BELLINZONA tel. 091 / 814 29 51 fax 091 / 814 29 79 e-mail: ur@uptr.ch
Scala:	1:1500	
Dim.:	1260 x 914 mm	
Operatore:	LPR	



Legenda

Fonti di emissione

- Impianti stradali considerati

Provvedimenti di risanamento fonico

- Pavimentazione fonosorbente SDA4-12 [-3 dB(A)]

Edifici e punti di calcolo

- Carico fonico uguale o superiore ai valori d'allarme (>= VA)
- Carico fonico superiore ai valori limite d'emissione (> VLI < VA)
- Carico fonico inferiore ai valori limite d'emissione (>= VP <= VLI)
- Carico fonico inferiore ai valori di pianificazione (< VP)
- Punto di immissione in campo libero
- Edifici non sensibili (accessori)
- Edifici non considerati (esterni al perimetro di calcolo)

Gradi di sensibilità

- II
- III

Zone del piano regolatore

ZONE RESIDENZIALI E MISTE

- NT, Nucleo tradizionale
- PQ, Piano di quartiere
- R2, Residenziale intensiva
- R2P, Residenziale speciale
- R3, Residenziale semi-intensiva
- R4, Residenziale semi-intensiva
- R4a, Residenziale media
- R5, Residenziale semi-intensiva
- R5a, Residenziale media
- R6, Residenziale intensiva
- R7E, Residenziale-commerciale estensiva
- R7I, Residenziale-commerciale intensiva
- RS7, Residenziale-commerciale speciale

ZONE PER SCOPI PUBBLICI

- AP, Attrezzature d'interesse pubblico
- EP, Edifici d'interesse pubblico

Altri elementi

- Incrocio semaforico e relative aree di influenza (50-100m)
- Rotonda e relative aree di influenza (50-100m)
- Ostacoli esistenti (barriere antirumore, muri)
- Confine comunale