



# RISANAMENTO FONICO LUGANESE

## FASE PRIORITARIA

Progetto di risanamento fonico degli assi stradali cantonali e comunali del

COMUNE DI LUGANO  
Sezione di PAZZALLO

### PIANO DI SITUAZIONE E EMISSIONI FONICHE DEGLI IMPIANTI STRADALI

Piano 1.0

Data: 3 settembre 2018  
 Scala: 1:2500  
 Dim.: 1050 x 700 mm  
 Operatore: UPR

**UFFICIO DELLA PREVENZIONE DEI RUMORI**  
 Via Franco Zorzi 13  
 6501 BELLINZONA  
 tel.: 091 / 814 29 51  
 fax: 091 / 814 29 79  
 email: drupr@ti.ch

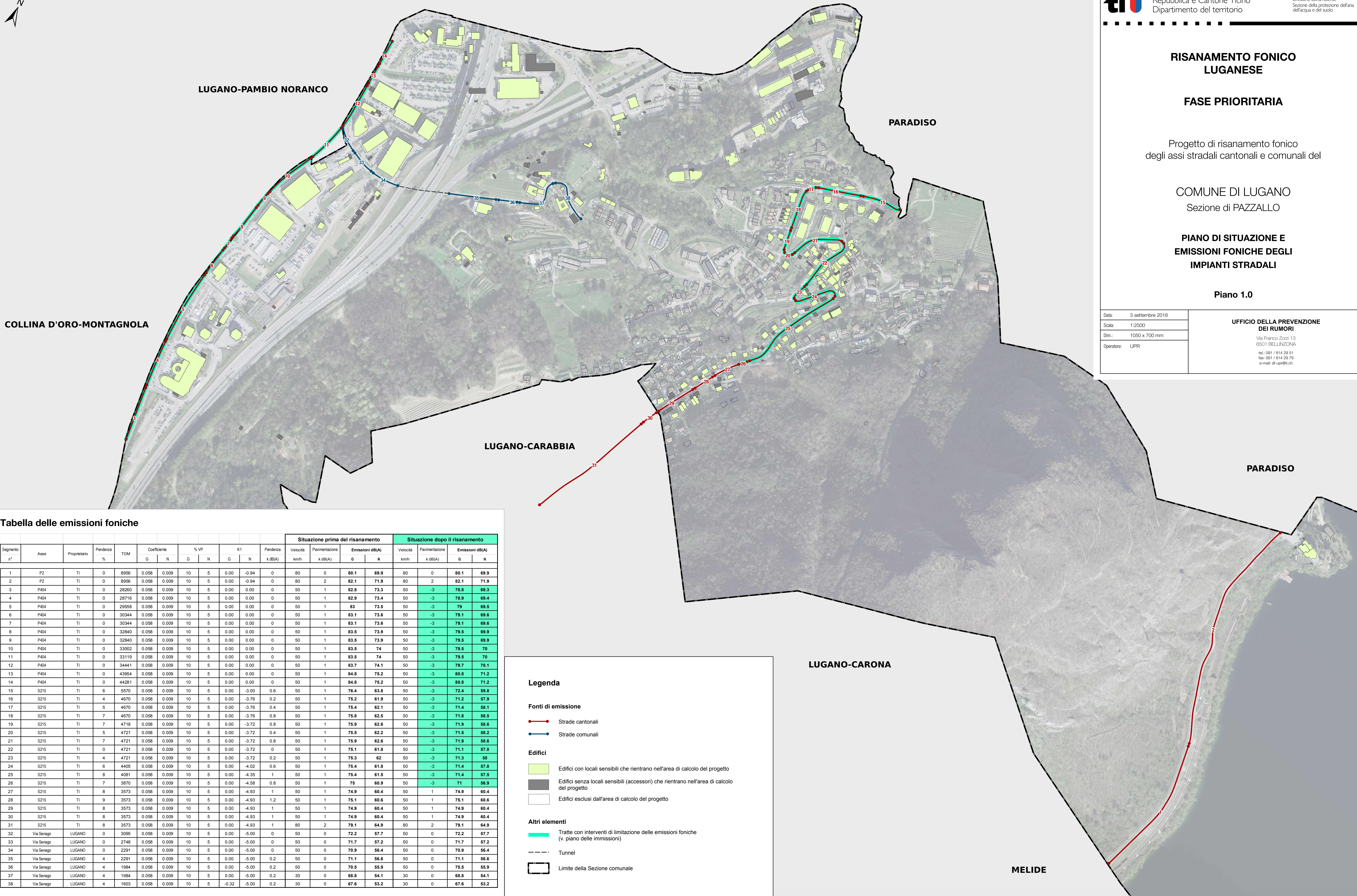


Tabella delle emissioni foniche

Segmento n°	Asse	Proprietario	Pendenza %	TGM	Coefficiente		% VP		K1		Pendenza k dB(A)	Situazione prima del risanamento			Situazione dopo il risanamento					
					G	N	G	N	G	N		Pendenza	Velocità km/h	Pavimentazione k dB(A)	Emissioni dB(A)		Velocità km/h	Pavimentazione k dB(A)	Emissioni dB(A)	
															G	N			G	N
1	P2	TI	0	8956	0.058	0.009	10	5	0.00	-0.94	0	80	0	80.1	69.9	80	0	80.1	69.9	
2	P2	TI	0	8956	0.058	0.009	10	5	0.00	-0.94	0	80	2	82.1	71.9	80	2	82.1	71.9	
3	P404	TI	0	28260	0.058	0.009	10	5	0.00	0.00	0	50	1	82.8	73.3	50	-3	78.8	69.3	
4	P404	TI	0	28716	0.058	0.009	10	5	0.00	0.00	0	50	1	82.9	73.4	50	-3	78.9	69.4	
5	P404	TI	0	29558	0.058	0.009	10	5	0.00	0.00	0	50	1	83	73.5	50	-3	79	69.5	
6	P404	TI	0	30344	0.058	0.009	10	5	0.00	0.00	0	50	1	83.1	73.6	50	-3	79.1	69.6	
7	P404	TI	0	30344	0.058	0.009	10	5	0.00	0.00	0	50	1	83.1	73.6	50	-3	79.1	69.6	
8	P404	TI	0	32840	0.058	0.009	10	5	0.00	0.00	0	50	1	83.5	73.9	50	-3	79.5	69.9	
9	P404	TI	0	32840	0.058	0.009	10	5	0.00	0.00	0	50	1	83.5	73.9	50	-3	79.5	69.9	
10	P404	TI	0	33002	0.058	0.009	10	5	0.00	0.00	0	50	1	83.5	74	50	-3	79.5	70	
11	P404	TI	0	33119	0.058	0.009	10	5	0.00	0.00	0	50	1	83.5	74	50	-3	79.5	70	
12	P404	TI	0	34441	0.058	0.009	10	5	0.00	0.00	0	50	1	83.7	74.1	50	-3	79.7	70.1	
13	P404	TI	0	43954	0.058	0.009	10	5	0.00	0.00	0	50	1	84.8	75.2	50	-3	80.8	71.2	
14	P404	TI	0	44281	0.058	0.009	10	5	0.00	0.00	0	50	1	84.8	75.2	50	-3	80.8	71.2	
15	S215	TI	6	5570	0.058	0.009	10	5	0.00	-3.00	0.6	50	1	76.4	63.8	50	-3	72.4	59.8	
16	S215	TI	4	4670	0.058	0.009	10	5	0.00	-3.76	0.2	50	1	75.2	61.9	50	-3	71.2	57.9	
17	S215	TI	5	4670	0.058	0.009	10	5	0.00	-3.76	0.4	50	1	75.4	62.1	50	-3	71.4	58.1	
18	S215	TI	7	4670	0.058	0.009	10	5	0.00	-3.76	0.8	50	1	75.8	62.5	50	-3	71.8	58.5	
19	S215	TI	7	4718	0.058	0.009	10	5	0.00	-3.72	0.8	50	1	75.9	62.6	50	-3	71.9	58.6	
20	S215	TI	5	4721	0.058	0.009	10	5	0.00	-3.72	0.4	50	1	75.5	62.2	50	-3	71.5	58.2	
21	S215	TI	7	4721	0.058	0.009	10	5	0.00	-3.72	0.8	50	1	75.9	62.6	50	-3	71.9	58.6	
22	S215	TI	0	4721	0.058	0.009	10	5	0.00	-3.72	0	50	1	75.1	61.8	50	-3	71.1	57.8	
23	S215	TI	4	4721	0.058	0.009	10	5	0.00	-3.72	0.2	50	1	75.3	62	50	-3	71.3	58	
24	S215	TI	6	4405	0.058	0.009	10	5	0.00	-4.02	0.6	50	1	75.4	61.8	50	-3	71.4	57.8	
25	S215	TI	8	4081	0.058	0.009	10	5	0.00	-4.35	1	50	1	75.4	61.5	50	-3	71.4	57.5	
26	S215	TI	7	3870	0.058	0.009	10	5	0.00	-4.58	0.8	50	1	75	60.9	50	-3	71	56.9	
27	S215	TI	8	3573	0.058	0.009	10	5	0.00	-4.93	1	50	1	74.9	60.4	50	1	74.9	60.4	
28	S215	TI	9	3573	0.058	0.009	10	5	0.00	-4.93	1.2	50	1	74.1	60.6	50	1	75.1	60.6	
29	S215	TI	8	3573	0.058	0.009	10	5	0.00	-4.93	1	50	1	74.9	60.4	50	1	74.9	60.4	
30	S215	TI	8	3573	0.058	0.009	10	5	0.00	-4.93	1	50	1	74.9	60.4	50	1	74.9	60.4	
31	S215	TI	8	3573	0.058	0.009	10	5	0.00	-4.93	1	80	2	79.1	64.9	80	2	79.1	64.9	
32	Via Senago	LUGANO	0	3095	0.058	0.009	10	5	0.00	-5.00	0	50	0	72.2	57.7	50	0	72.2	57.7	
33	Via Senago	LUGANO	0	2748	0.058	0.009	10	5	0.00	-5.00	0	50	0	71.7	57.2	50	0	71.7	57.2	
34	Via Senago	LUGANO	0	2291	0.058	0.009	10	5	0.00	-5.00	0	50	0	70.9	56.4	50	0	70.9	56.4	
35	Via Senago	LUGANO	4	2291	0.058	0.009	10	5	0.00	-5.00	0.2	50	0	71.1	56.6	50	0	71.1	56.6	
36	Via Senago	LUGANO	4	1984	0.058	0.009	10	5	0.00	-5.00	0.2	50	0	70.5	55.9	50	0	70.5	55.9	
37	Via Senago	LUGANO	4	1984	0.058	0.009	10	5	0.00	-5.00	0.2	30	0	68.8	54.1	30	0	68.8	54.1	
38	Via Senago	LUGANO	4	1603	0.058	0.009	10	5	0.00	-5.00	0.2	30	0	67.6	53.2	30	0	67.6	53.2	

#### Legenda

##### Fonti di emissione

- Strade cantonali
- Strade comunali

##### Edifici

- Edifici con locali sensibili che rientrano nell'area di calcolo del progetto
- Edifici senza locali sensibili (accessori) che rientrano nell'area di calcolo del progetto
- Edifici esclusi dall'area di calcolo del progetto

##### Altri elementi

- Tratte con interventi di limitazione delle emissioni foniche (v. piano delle immissioni)
- Tunnel
- Limite della Sezione comunale

MELIDE