

**ti** Repubblica e Cantone Ticino  
 Dipartimento del territorio

Divisione dell'ambiente  
 Sezione della protezione dell'aria,  
 dell'acqua e del suolo

## RISANAMENTO FONICO LUGANESE

### FASE PRIORITARIA

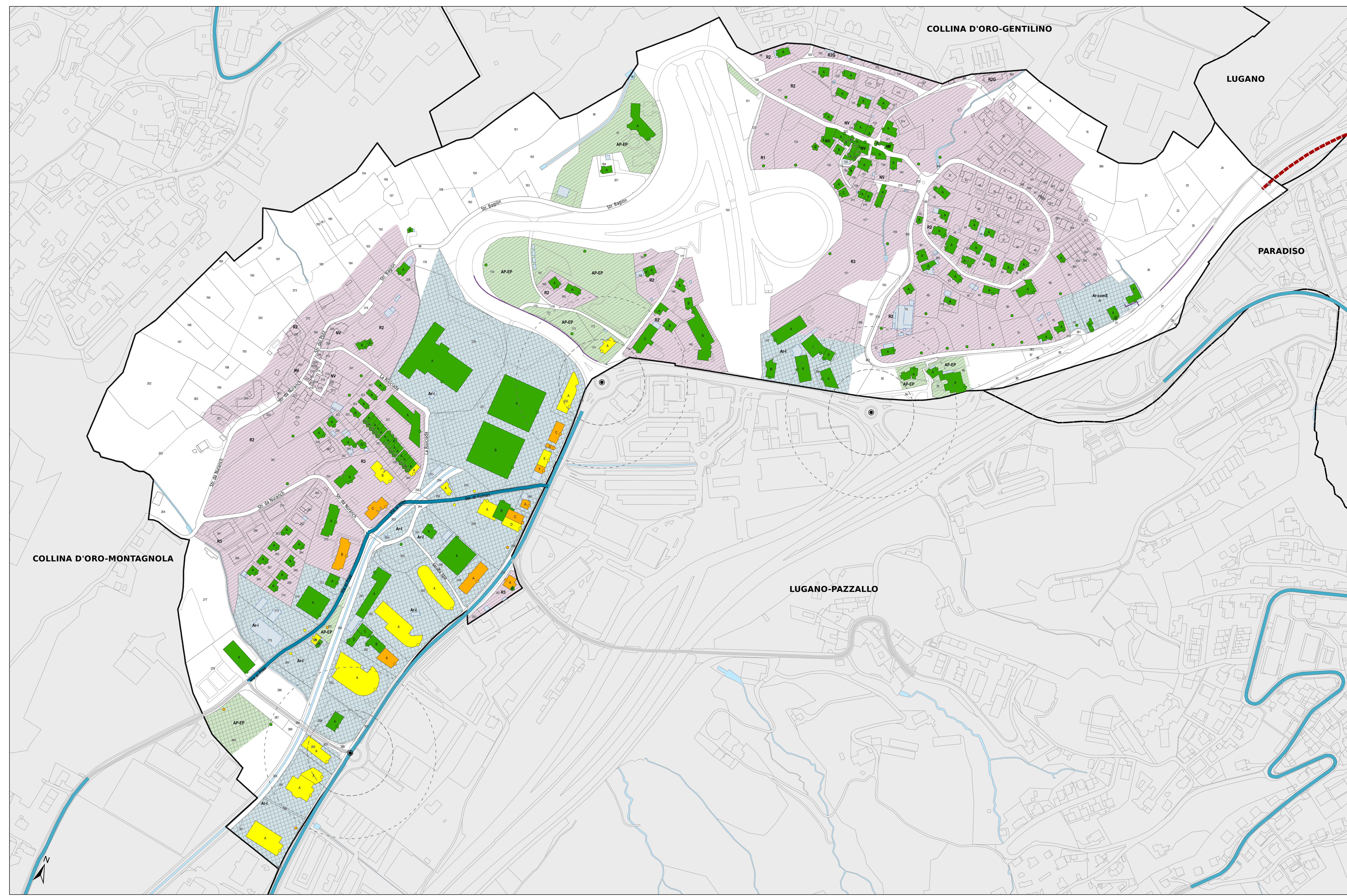
Progetto di risanamento fonico degli assi stradali cantonali e comunali del

COMUNE DI LUGANO  
 Sezione di PAMBIO NORANCO

### CARICO FONICO NOTTURNO SITUAZIONE 2036 dopo il risanamento

#### Piano 2.4

Data:	3 settembre 2018	<b>UFFICIO DELLA PREVENZIONE DEI RUMORI</b> Via Franco Zorzi 13 6601 BELLINZONA tel.: 091 / 814 29 51 fax: 091 / 814 29 79 e-mail: diup@t.ch
Scala:	1:1500	
Dim.:	1260 x 800 mm	
Operatore:	UPR	



### Legenda

**Fonti di emissione**

- Impianti stradali considerati

**Provvedimenti di risanamento fonico**

- Pavimentazione fonoassorbente SDA4-12 [-3 dB(A)]

**Edifici e punti di calcolo**

- Carico fonico superiore ai valori limite d'immissione (> VLI < VA)
- Carico fonico inferiore ai valori limite d'immissione (>= VP <= VLI)
- Carico fonico inferiore ai valori di pianificazione (< VP)
- Punto di immissione in campo libero
- Edifici non sensibili (accessori)
- Edifici non considerati (esterni al perimetro di calcolo)

**Gradi di sensibilità**

- II
- III

**Zone del piano regolatore**

**ZONE RESIDENZIALI E MISTE**

- NV, Nucleo di villaggio
- R1, Zona residenziale estensiva
- R2, Zona residenziale estensiva
- R2G, Zona residenziale soggetta a normativa del Comune di Gentilino
- R3, Zona residenziale intensiva

**ZONE LAVORATIVE**

- Ar-I, Zona artigianale-industriale-commerciale
- Ar-comS, Zona artigianale-commerciale con prescrizioni particolari

**ZONE PER SCOPI PUBBLICI**

- AP-EP, Zona per edifici e attrezzature pubbliche

**Altri elementi**

- Incrocio semaforico e relative aree di influenza (50-100m)
- Rotonda e relative aree di influenza (50-100m)
- Ostacoli esistenti (barriere antirumore, muri)
- Confine comunale

**Comparti interessati da altri progetti di risanamento**

- Impianti stradali il cui risanamento è deciso nell'ambito del progetto
- Accesso svincoli A2 Lugano Sud