

ti Repubblica e Cantone Ticino
 Dipartimento del territorio

Divisione dell'ambiente
 Sezione della protezione, dell'aria
 dell'acqua e del suolo

RISANAMENTO FONICO LUGANESE

FASE PRIORITARIA

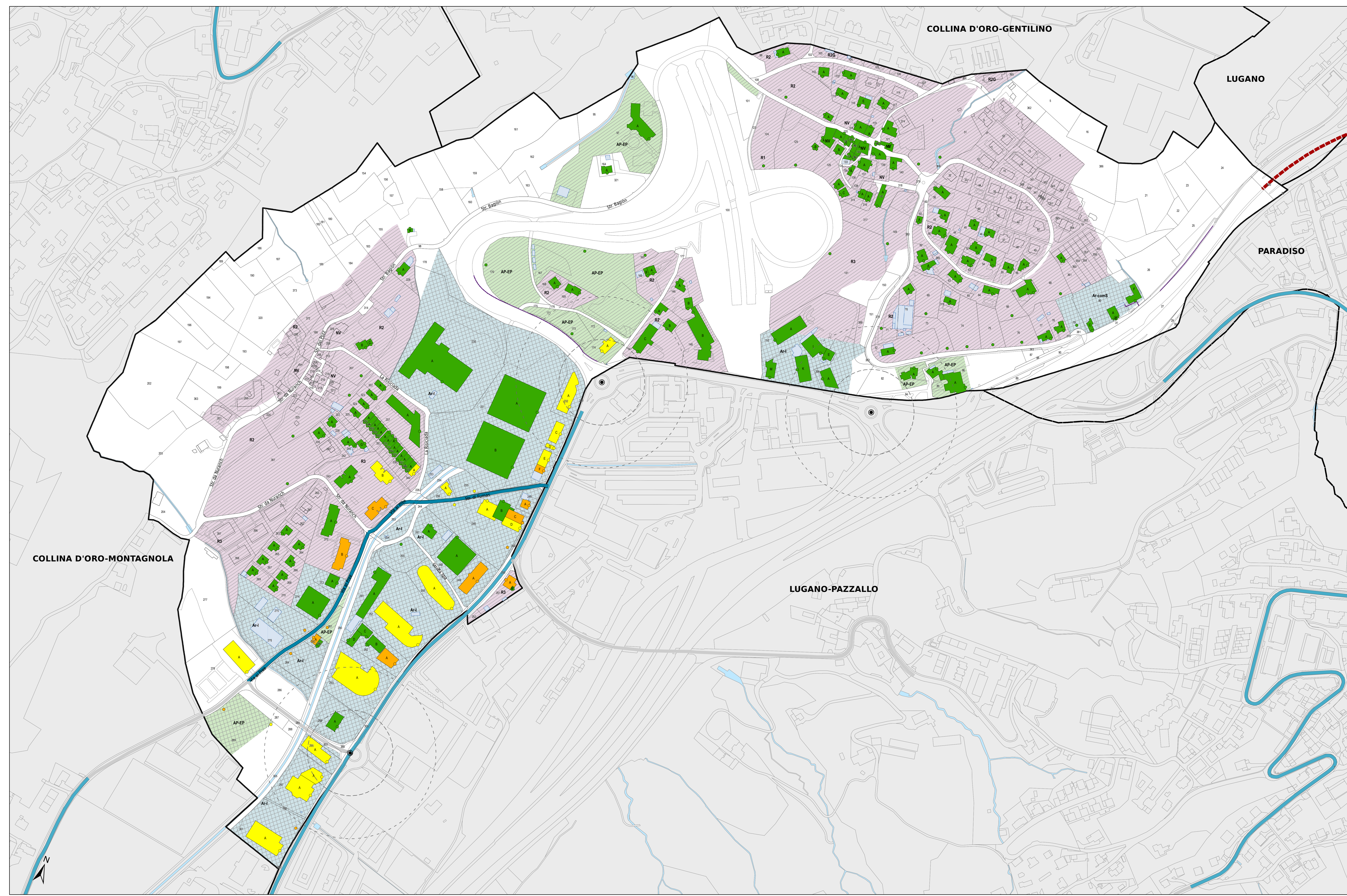
Progetto di risanamento fonico degli assi stradali cantonali e comunali del

COMUNE DI LUGANO
 Sezione di PAMBIO NORANCO

CARICO FONICO DIURNO SITUAZIONE 2036 dopo il risanamento

Piano 2.3

Data:	3 settembre 2018	UFFICIO DELLA PREVENZIONE DEI RUMORI Via Franco Zorzi 13 6601 BELLINZONA tel.: 091 / 814 29 51 fax: 091 / 814 29 79 e-mail: drup@t.ch
Scala:	1:1500	
Dim.:	1260 x 800 mm	
Operatore:	UPR	



Legenda

Fonti di emissione

- Impianti stradali considerati

Provvedimenti di risanamento fonico

- Pavimentazione fonoassorbente SDA4-12 [-3 dB(A)]

Edifici e punti di calcolo

- Carico fonico superiore ai valori limite d'immissione (> VLI < VA)
- Carico fonico inferiore ai valori limite d'immissione (>= VP <= VLI)
- Carico fonico inferiore ai valori di pianificazione (< VP)
- Punto di immissione in campo libero
- Edifici non sensibili (accessori)
- Edifici non considerati (esterni al perimetro di calcolo)

Gradi di sensibilità

- II
- III

Zone del piano regolatore

- ZONE RESIDENZIALI E MISTE**
 - NV, Nucleo di villaggio
 - R1, Zona residenziale estensiva
 - R2, Zona residenziale estensiva
 - R2G, Zona residenziale soggetta a normativa del Comune di Gentilino
 - R3, Zona residenziale intensiva
- ZONE LAVORATIVE**
 - Ar4, Zona artigianale-industriale-commerciale
 - Ar-comS, Zona artigianale-commerciale con prescrizioni particolari
- ZONE PER SCOPI PUBBLICI**
 - AP-EP, Zona per edifici e attrezzature pubbliche

Altri elementi

- Incrocio semaforico e relative aree di influenza (50-100m)
- Rolonda e relative aree di influenza (50-100m)
- Ostacoli esistenti (barriere antirumore, muri)
- Confine comunale

Comparti interessati da altri progetti di risanamento

- Impianti stradali il cui risanamento è deciso nell'ambito del progetto
- Accesso svincoli A2 Lugano Sud