

RISANAMENTO FONICO LUGANESE

FASE PRIORITARIA

Progetto di risanamento fonico degli assi stradali cantonali del

COMUNE DI LUGANO
Sezione di DAVESCO SORAGNO

PIANO DI SITUAZIONE E EMISSIONI FONICHE DEGLI IMPIANTI STRADALI

Piano 1.0

Data:	3 settembre 2018	UFFICIO DELLA PREVENZIONE DEI RUMORI Via Franco Zorzi 13 6501 BELLINZONA tel.: 091 / 814 29 51 fax: 091 / 814 29 79 e-mail: dt-upr@ti.ch
Scala:	1:2000	
Dim.:	1050 x 700 mm	
Operatore:	UPR	

Legenda

- Fonti di emissione**
- Strade cantonali
- Edifici**
- Edifici con locali sensibili che rientrano nell'area di calcolo del progetto
 - Edifici senza locali sensibili (accessori) che rientrano nell'area di calcolo del progetto
 - Edifici esclusi dall'area di calcolo del progetto
- Altri elementi**
- Tratte con interventi di limitazione delle emissioni foniche (v. piano delle immissioni)
 - Limite della Sezione comunale

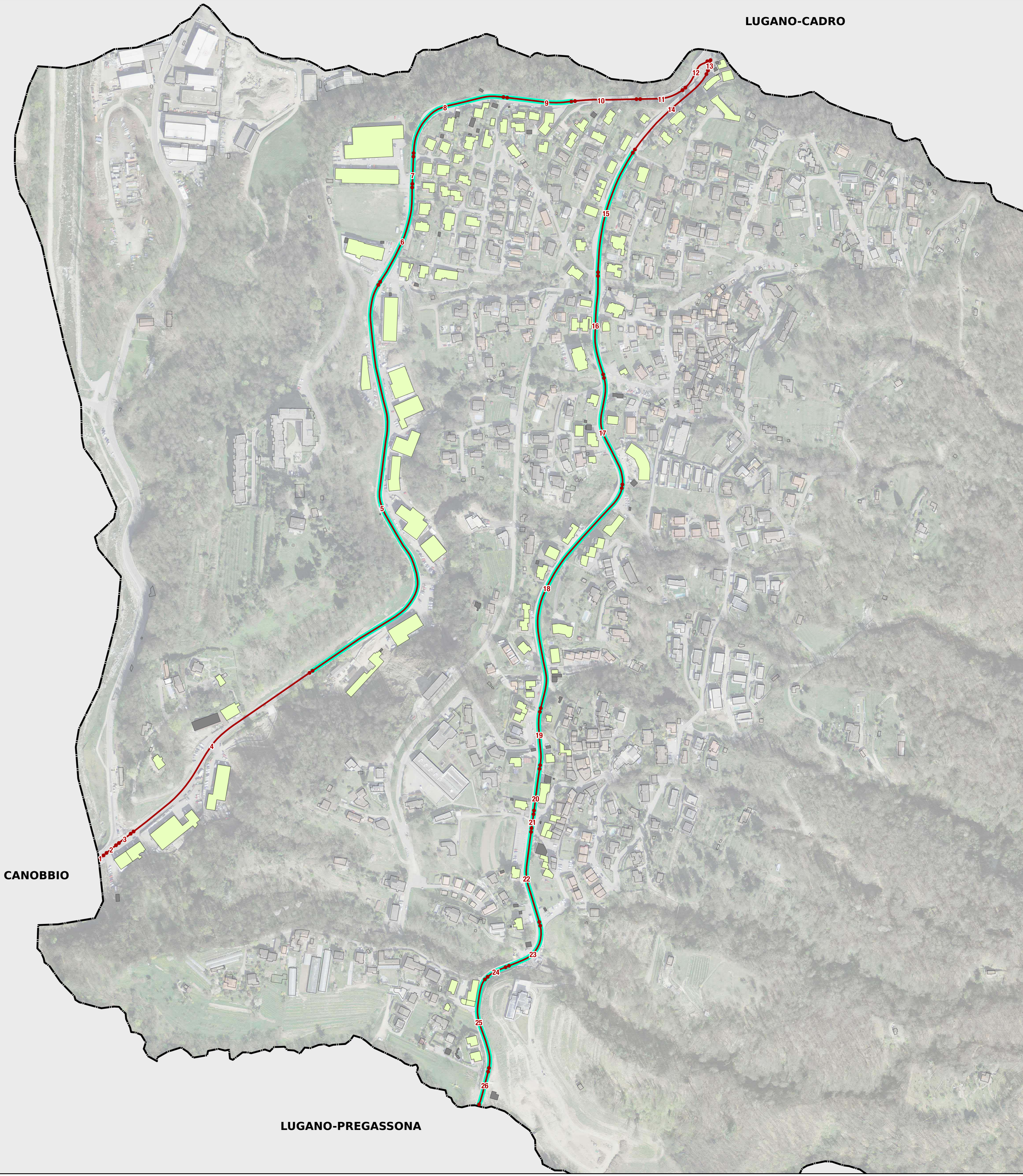


Tabella delle emissioni foniche

Segmento n°	Asse	Proprietario	Pendenza %	TGM	Coefficiente		% VP		K1		Pendenza k dB(A)	Situazione prima del risanamento			Situazione dopo il risanamento				
					G	N	G	N	G	N		Velocità km/h	Pavimentazione k dB(A)	Emissioni dB(A) G	N	Velocità km/h	Pavimentazione k dB(A)	Emissioni dB(A) G	N
1	P402	Ti	0	19074	0.058	0.009	10	5	0.00	0.00	0	50	0	80.1	70.6	50	0	80.1	70.6
2	P402	Ti	0	19074	0.058	0.009	10	5	0.00	0.00	0	50	0	80.1	70.6	50	0	80.1	70.6
3	S314.3	Ti	0	17426	0.058	0.009	10	5	0.00	0.00	0	50	1	80.7	71.2	50	1	80.7	71.2
4	S314.3	Ti	7	17426	0.058	0.009	10	5	0.00	0.00	0.8	50	0	80.5	71	50	0	80.5	71
5	S314.3	Ti	7	17426	0.058	0.009	10	5	0.00	0.00	0.8	50	1	81.5	72	50	-3	77.5	68
6	S314.3	Ti	4	15331	0.058	0.009	10	5	0.00	0.00	0.2	50	1	80.4	70.8	50	-3	76.4	66.8
7	S314.3	Ti	7	15331	0.058	0.009	10	5	0.00	0.00	0.8	50	1	81	71.4	50	-3	77	67.4
8	S314.3	Ti	7	15639	0.058	0.009	10	5	0.00	0.00	0.8	50	1	81.1	71.5	50	-3	77.1	67.5
9	S314.3	Ti	9	14879	0.058	0.009	10	5	0.00	0.00	1.2	50	1	81.3	71.7	50	-3	77.3	67.7
10	S314.3	Ti	8	14879	0.058	0.009	10	5	0.00	0.00	1	50	0	80.1	70.5	50	0	80.1	70.5
11	S314.3	Ti	8	14879	0.058	0.009	10	5	0.00	0.00	1	50	1	81.1	71.5	50	1	81.1	71.5
12	S314.3	Ti	8	14879	0.058	0.009	10	5	0.00	0.00	1	50	1	81.1	71.5	50	1	81.1	71.5
13	S314	Ti	0	17558	0.058	0.009	10	5	0.00	0.00	0	50	0	79.8	70.2	50	0	79.8	70.2
14	S314	Ti	0	5970	0.058	0.009	10	5	0.00	-2.70	0	50	0	75.1	62.8	50	0	75.1	62.8
15	S314	Ti	0	5122	0.058	0.009	10	5	0.00	-3.36	0	50	0	74.4	61.5	50	-3	71.4	58.5
16	S314	Ti	0	5122	0.058	0.009	10	5	0.00	-3.36	0	50	1	75.4	62.5	50	-3	71.4	58.5
17	S314	Ti	0	5604	0.058	0.009	10	5	0.00	-2.97	0	50	1	75.8	63.3	50	-3	71.8	59.3
18	S314	Ti	0	6407	0.058	0.009	10	5	0.00	-2.39	0	50	1	76.4	64.4	50	-3	72.4	60.4
19	S314	Ti	4	6275	0.058	0.009	10	5	0.00	-2.48	0.2	50	1	76.5	64.5	50	-3	72.5	60.5
20	S314	Ti	3	6269	0.058	0.009	10	5	0.00	-2.49	0	50	1	76.3	64.3	50	-3	72.3	60.3
21	S314	Ti	0	6836	0.058	0.009	10	5	0.00	-2.11	0	50	1	76.7	65	50	-3	72.7	61
22	S314	Ti	0	7028	0.058	0.009	10	5	0.00	-1.99	0	50	1	76.8	65.3	50	-3	72.8	61.3
23	S314	Ti	6	7378	0.058	0.009	10	5	0.00	-1.78	0.6	50	1	77.6	66.3	50	-3	73.6	62.3
24	S314	Ti	5	7378	0.058	0.009	10	5	0.00	-1.78	0.4	80	2	81.6	70.6	50	-3	73.4	62.1
25	S314	Ti	6	7378	0.058	0.009	10	5	0.00	-1.78	0.6	80	0	79.8	68.8	50	0	76.6	65.3
26	S314	Ti	0	7378	0.058	0.009	10	5	0.00	-1.78	0	80	0	79.2	68.2	50	0	76	64.7



LUGANO-PREGASSONA