

ti Repubblica e Cantone Ticino
Dipartimento del territorio

Divisione dell'ambiente
Sezione della protezione dell'aria
dell'acqua e del suolo

RISANAMENTO FONICO LUGANESE

FASE PRIORITARIA

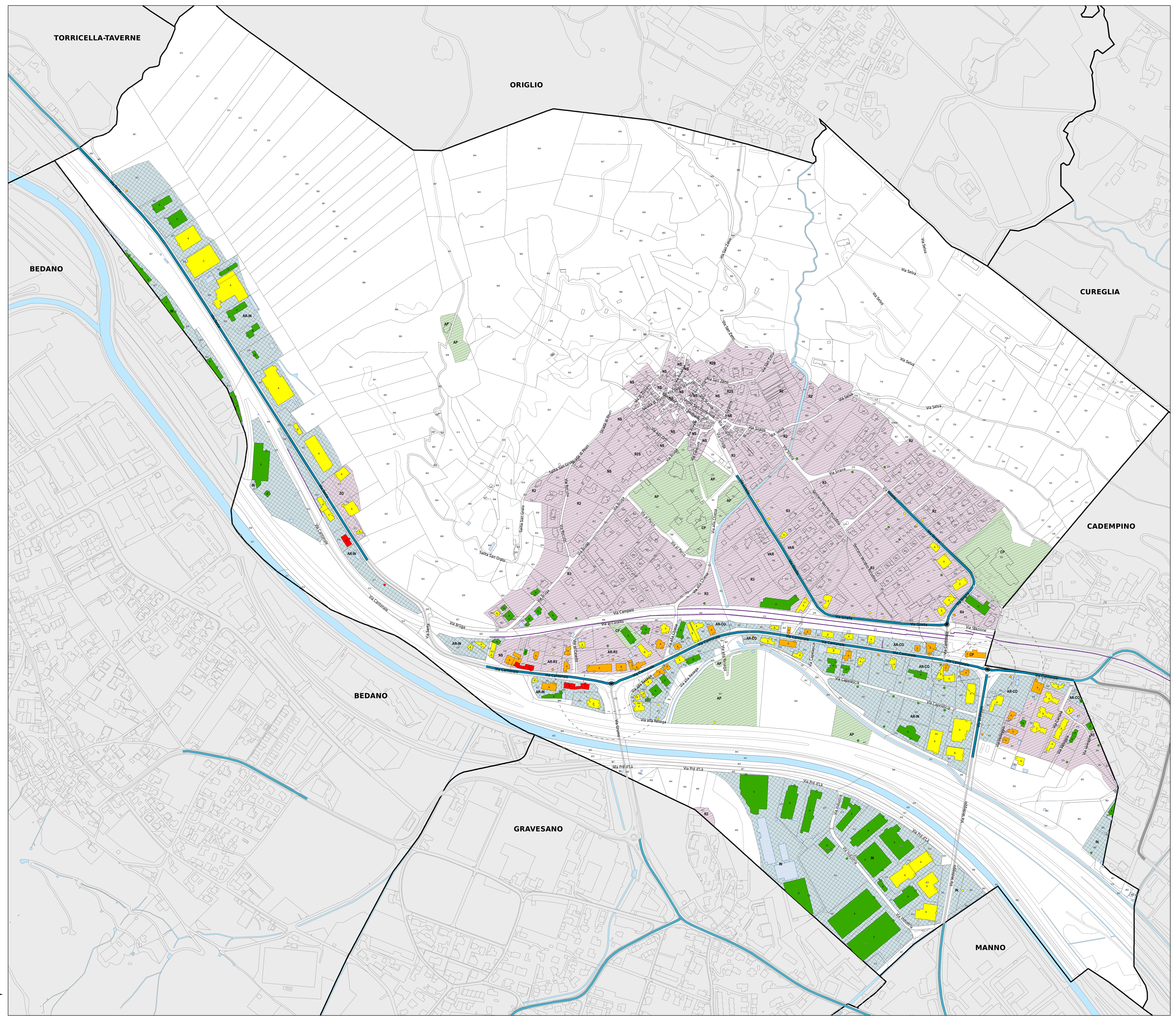
Progetto di risanamento fonico degli assi stradali cantonali e comunali del

COMUNE DI LAMONE

CARICO FONICO DIURNO SITUAZIONE 2036 dopo il risanamento

Piano 2.3

Data:	3 settembre 2018	UFFICIO DELLA PREVENZIONE DEI RUMORI Via Franco Zorzi 13 6501 BELLINZONA tel: 091 / 814 29 51 fax: 091 / 814 29 79 e-mail: ds-up@ti.ch
Scala:	1:2000	
Dim.:	1260 x 914 mm	
Operatore:	LIPR	



Legenda

Fonti di emissione

- Impianti stradali considerati

Provvedimenti di risanamento fonico

- Pavimentazione fonoassorbente SDA4-12 [-3 dB(A)]

Edifici e punti di calcolo

- Carico fonico uguale o superiore ai valori d'allarme ($\geq VA$)
- Carico fonico superiore ai valori limite d'emissione ($> VLI < VA$)
- Carico fonico inferiore ai valori limite d'emissione ($\geq VP < VLI$)
- Carico fonico inferiore ai valori di pianificazione ($< VP$)
- Punto di immissione in campo libero
- Edifici non sensibili (accessori)
- Edifici non considerati (esterni al perimetro di calcolo)

Gradi di sensibilità

- II
- III

Zone del piano regolatore

ZONE RESIDENZIALI E MISTE

- NS, Zona nuclei storici
- R2, Zona residenziale estensiva
- R2S, Zona residenziale speciale
- R3, Zona residenziale semi-estensiva
- R4, Zona residenziale semi-intensiva
- ZG, Zona grotti
- AR-R3, Zona artigianale-residenziale
- VAR, Zona con richiesta di variante

ZONE LAVORATIVE

- AR-CO, Zona artigianale-commerciale
- AR-IN, Zona artigianale-industriale
- IN, Zona industriale

ZONE PER SCOPI PUBBLICI

- AP, Zona per attrezzature d'interesse pubblico
- CP, Zona per costruzioni d'interesse pubblico

Altri elementi

- Incrocio semaforico e relative aree di influenza (50-100m)
- Rotonda e relative aree di influenza (50-100m)
- Ostacoli esistenti (barriere antirumore, muri)
- Confine comunale

