

# RISANAMENTO FONICO LUGANESE

## FASE PRIORITARIA

Progetto di risanamento fonico  
degli assi stradali cantonali e comunali del

COMUNE DI GRANCIA

### PIANO DI SITUAZIONE E EMISSIONI FONICHE DEGLI IMPIANTI STRADALI

Piano 1.0

Data: 3 settembre 2018

Scala: 1:2000

Dim.: 840 x 600 mm

Operatore: UPR

#### UFFICIO DELLA PREVENZIONE DEI RUMORI

Via Franco Zorzi 13  
6501 BELLINZONA  
tel.: 091 / 814 29 51  
fax: 091 / 814 29 79  
e-mail: dt-upr@ti.ch

## Tabella delle emissioni foniche

Segmento n°	Asse	Proprietario	Pendenza %	TGM	Coefficiente		% VP		K1		Pendenza k dB(A)	Situazione prima del risanamento			Situazione dopo il risanamento				
					G	N	G	N	G	N		Velocità km/h	Pavimentazione k dB(A)	Emissioni dB(A)		Velocità km/h	Pavimentazione k dB(A)	Emissioni dB(A)	
														G	N	G	N	G	N
1	P404	TI	0	27780	0.058	0.009	10	5	0.00	0.00	0	50	1	82.8	73.2	50	-3	78.8	69.2
2	P404	TI	0	27637	0.058	0.009	10	5	0.00	0.00	0	50	1	82.7	73.2	50	-3	78.7	69.2
3	P404	TI	0	26536	0.058	0.009	10	5	0.00	0.00	0	50	1	82.6	73	50	-3	78.6	69
4	P404	TI	0	25460	0.058	0.009	10	5	0.00	0.00	0	50	1	82.4	72.8	50	1	82.4	72.8
5	P404	TI	0	20214	0.058	0.009	10	5	0.00	0.00	0	50	1	81.4	71.8	50	1	81.4	71.8
6	P404	TI	0	13608	0.058	0.009	10	5	0.00	0.00	0	50	1	79.7	70.1	50	1	79.7	70.1
7	P404	TI	0	13608	0.058	0.009	10	5	0.00	0.00	0	60	0	79.8	70.3	60	0	79.8	70.3
8	P404	TI	0	11187	0.058	0.009	10	5	0.00	0.00	0	60	0	78.9	69.4	60	0	78.9	69.4
9	P404	TI	0	10983	0.058	0.009	10	5	0.00	-0.05	0	60	0	78.8	69.3	60	0	78.8	69.3
10	P404	TI	0	10544	0.058	0.009	10	5	0.00	-0.23	0	60	0	78.6	68.9	60	0	78.6	68.9
11	P404	TI	0	9911	0.058	0.009	10	5	0.00	-0.50	0	60	0	78.4	68.4	60	0	78.4	68.4
12	Via Comunale	GRANCIA	5	12753	0.058	0.009	10	5	0.00	0.00	0.4	50	0	78.8	69.2	50	0	78.8	69.2
13	Via Comunale	GRANCIA	5	12753	0.058	0.009	10	5	0.00	0.00	0.4	50	0	78.8	69.2	50	0	78.8	69.2

### Legenda

#### Fonti di emissione

- Strade cantonali
- Strade comunali

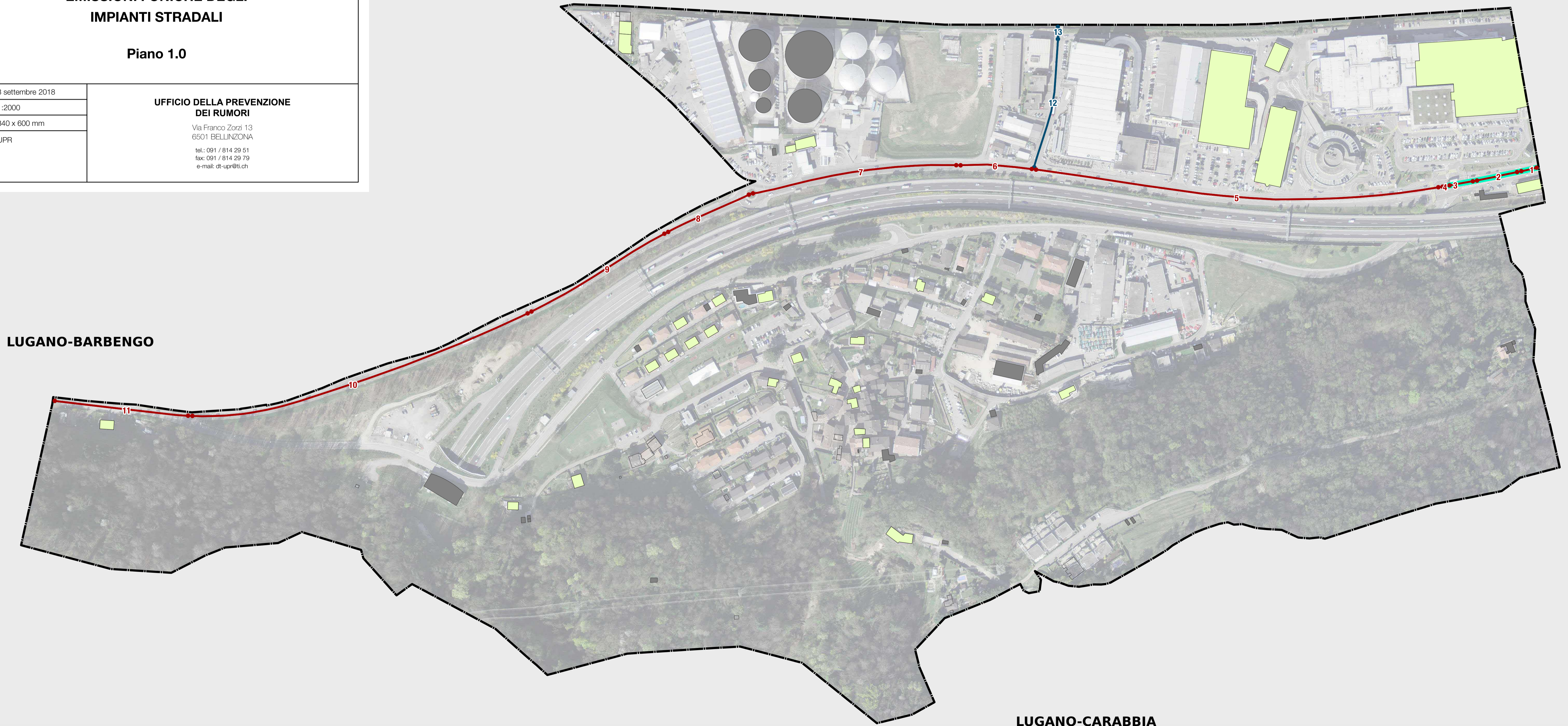
#### Edifici

- Edifici con locali sensibili che rientrano nell'area di calcolo del progetto
- Edifici senza locali sensibili (accessori) che rientrano nell'area di calcolo del progetto
- Edifici esclusi dall'area di calcolo del progetto

#### Altri elementi

- Tratte con interventi di limitazione delle emissioni foniche (v. piano delle immissioni)
- Limite della Sezione comunale

### COLLINA D'ORO-MONTAGNOLA



COLLINA D'ORO-MONTAGNOLA

LUGANO-PAZZALLO

LUGANO-BARBENGO

LUGANO-CARABBIA

