

ti Repubblica e Cantone Ticino
Dipartimento del territorio

Divisione dell'ambiente
Sezione della protezione dell'aria
dell'acqua e del suolo

RISANAMENTO FONICO LUGANESE FASE PRIORITARIA

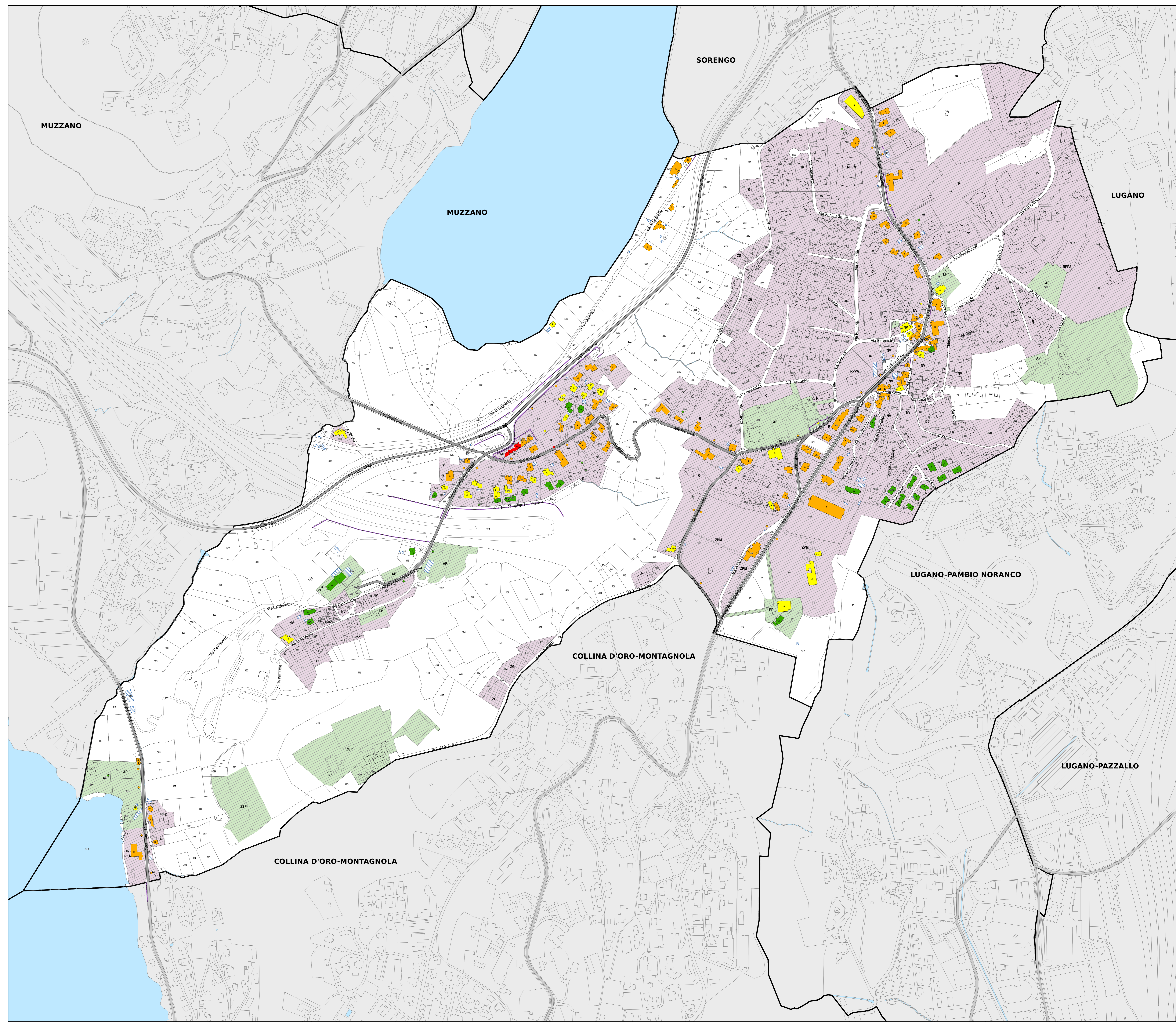
Progetto di risanamento fonico
degli assi stradali cantonali e comunali del

COMUNE DI COLLINA D'ORO
Sezione di GENTILINO

CARICO FONICO DIURNO SITUAZIONE 2036 prima del risanamento

Piano 2.1

Data:	3 settembre 2018	UFFICIO DELLA PREVENZIONE DEI RUMORI Via Franco Zardi 13 6501 BELLINZONA tel. 091 / 814 29 51 fax 091 / 814 29 79 email: uti-ppr@ti.ch
Scala:	1:2000	
Dim.:	1260 x 914 mm	
Operatore:	LUPR	



Legenda

Fonti di emissione

- Impianti stradali considerati

Edifici e punti di calcolo

- Carico fonico uguale o superiore ai valori d'allarme ($\geq VA$)
- Carico fonico superiore ai valori limite d'emissione ($\geq VLI < VA$)
- Carico fonico inferiore ai valori limite d'emissione ($\geq VP < VLI$)
- Carico fonico inferiore ai valori di pianificazione ($< VP$)
- Punto di immissione in campo libero
- Edifici non sensibili (accessori)
- Edifici non considerati (esterni al perimetro di calcolo)

Gradi di sensibilità

- II
- III

Zone del piano regolatore

- ZONE RESIDENZIALI E MISTE**
 - NV, Nucleo del villaggio
 - R, Zona residenziale
 - RLA, Zona residenziale a lago A
 - RPPA, Zona residenziale di protezione del paesaggio antropico
 - RPPN, Zona residenziale di protezione del paesaggio naturale
 - ZG, Zona dei giardini
 - ZPM, Zona di protezione del monumento
 - ZPM, Zona di protezione del monumento soggetta a PP
- ZONE PER SCOPI PUBBLICI**
 - AP, Attrezzature pubbliche
 - EP, Edifici pubblici
 - ZSP, Zona di svago privata

Altri elementi

- Incrocio semaforico e relative aree di influenza (50-100m)
- Rotonda e relative aree di influenza (50-100m)
- Ostacoli esistenti (barriere antirumore, muri)
- Confine comunale

