

ti Repubblica e Cantone Ticino
 Dipartimento del territorio

Divisione dell'ambiente
 Sezione della protezione dell'aria,
 dell'acqua e del suolo

**RISANAMENTO FONICO
 LUGANESE
 FASE PRIORITARIA**

Progetto di risanamento fonico
 degli assi stradali cantonali del

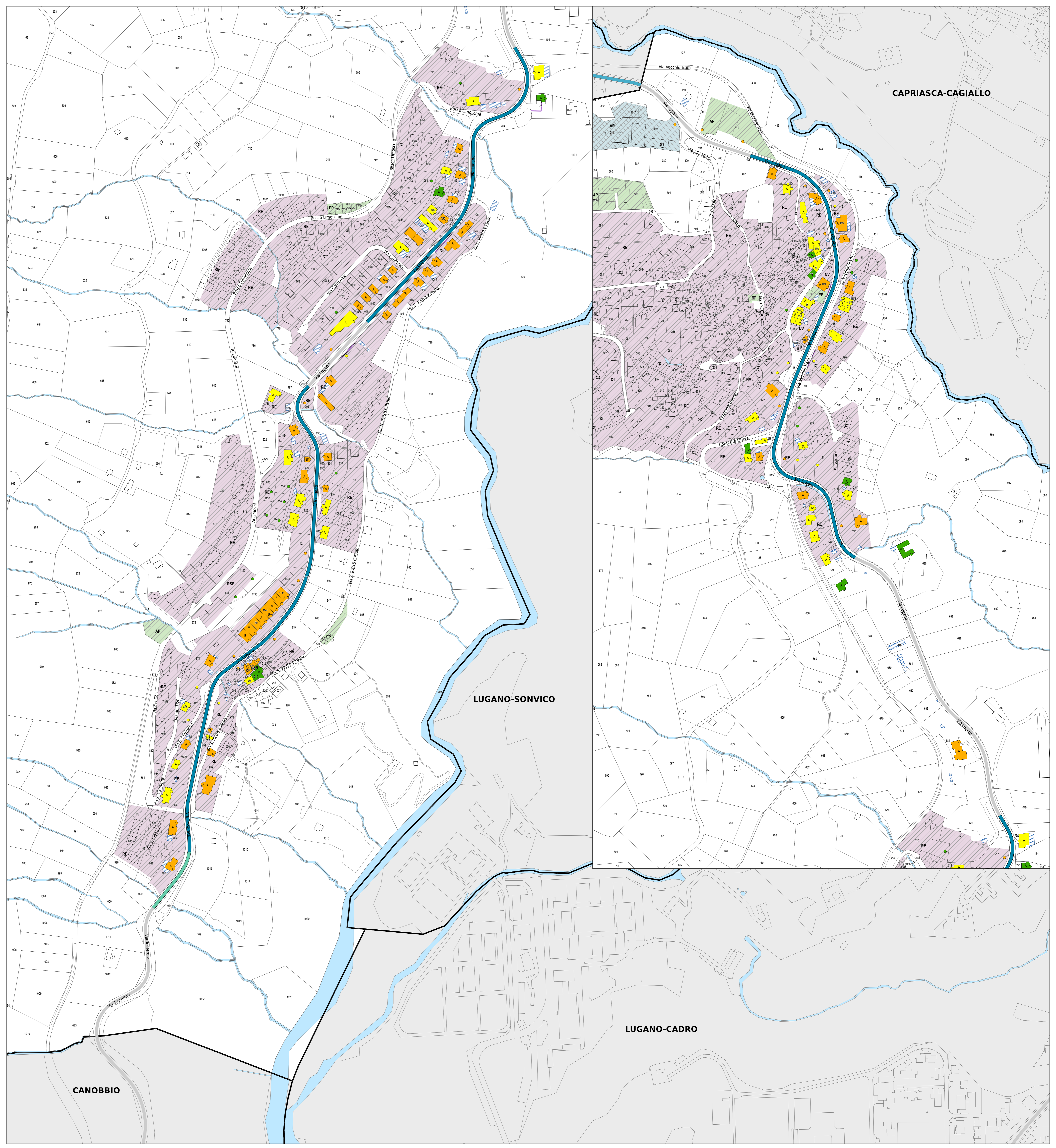
COMUNE DI CAPRIASCA
 Sezione di LUGAGGIA

**CARICO FONICO NOTTURNO
 SITUAZIONE 2036
 dopo il risanamento**

Piano 2.4

Data: 3 settembre 2018
 Scala: 1:1500
 Dim.: 1050 x 914 mm
 Operatore: UPR

**UFFICIO DELLA PREVENZIONE
 DEI RUMORI**
 Via Franco Zorzi 13
 6901 BELLINZONA
 Tel. 091 / 614 29 51
 Fax: 091 / 614 29 79
 e-mail: dr-upr@ti.ch



Legenda

Fonti di emissione

- Impianti stradali considerati

Provvedimenti di risanamento fonico

- Pavimentazione fonoassorbente SDA4-12 [-3 dB(A)]
- Riduzione della velocità di cartello da 80 a 50 km/h + Pavim. fonoassorbente SDA4-12

Edifici e punti di calcolo

- Carico fonico superiore ai valori limite d'immissione (> VLI < VA)
- Carico fonico inferiore ai valori limite d'immissione (>= VP <= VLI)
- Carico fonico inferiore ai valori di pianificazione (< VP)
- Punto di immissione in campo libero
- Edifici non sensibili (accessori)
- Edifici non considerati (esterni al perimetro di calcolo)

Gradi di sensibilità

- II
- III

Zone del piano regolatore

- ZONE RESIDENZIALI E MISTE**
 - NV, Zona nucleo vecchio
 - RE, Zona residenziale estensiva
 - RSE, Zona residenziale semi estensiva
- ZONE LAVORATIVE**
 - AR, Zona artigianale
- ZONE PER SCOPI PUBBLICI**
 - AP, Zona per attrezzature d'interesse pubblico
 - EP, Zona per edifici d'interesse pubblico

Altri elementi

- Ostacoli esistenti (barriere antirumore, muri)
- Confine comunale

