

ti Repubblica e Cantone Ticino
 Dipartimento del territorio

Divisione dell'ambiente
 Sezione della protezione dell'aria
 dell'acqua e del suolo

**RISANAMENTO FONICO
 LUGANESE
 FASE PRIORITARIA**

Progetto di risanamento fonico
 degli assi stradali cantonali del

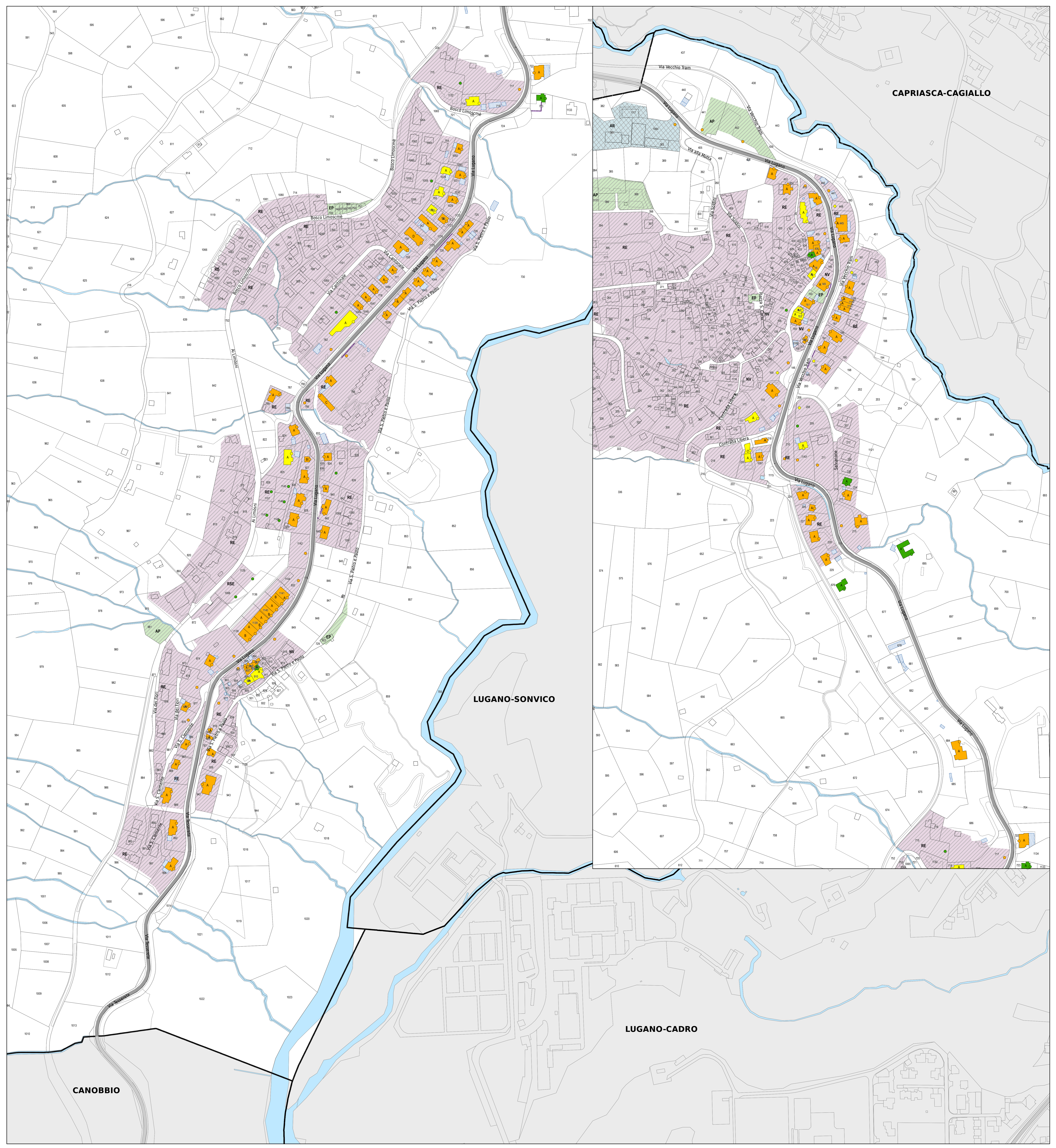
COMUNE DI CAPRIASCA
 Sezione di LUGAGGIA

**CARICO FONICO NOTTURNO
 SITUAZIONE 2036
 prima del risanamento**

Piano 2.2

Data:	3 settembre 2018
Scala:	1:1500
Dim.:	1050 x 914 mm
Operatore:	UPPR

**UFFICIO DELLA PREVENZIONE
 DEI RUMORI**
 Via Franco Zorzi 13
 69021 BELLINZONA
 Tel. 091 / 614 29 51
 fax: 091 / 614 29 79
 e-mail: dt-uppr@ti.ch



Legenda

Fonti di emissione
 Impianti stradali considerati

Edifici e punti di calcolo

- Carico fonico superiore ai valori limite d'immissione (> VLI < VA)
- Carico fonico inferiore ai valori limite d'immissione (>= VP <= VLI)
- Carico fonico inferiore ai valori di pianificazione (< VP)
- Punto di immissione in campo libero
- Edifici non sensibili (accessori)
- Edifici non considerati (esterni al perimetro di calcolo)

Gradi di sensibilità

- II
- III

Zone del piano regolatore

- ZONE RESIDENZIALI E MISTE**
 NV, Zona nucleo vecchio
 RE, Zona residenziale estensiva
 RSE, Zona residenziale semi estensiva
- ZONE LAVORATIVE**
 AR, Zona artigianale
- ZONE PER SCOPI PUBBLICI**
 AP, Zona per attrezzature d'interesse pubblico
 EP, Zona per edifici d'interesse pubblico

Altri elementi

- Ostacoli esistenti (barriere antirumore, muri)
- Confine comunale

