

RISANAMENTO FONICO LUGANESE

FASE PRIORITARIA

Progetto di risanamento fonico
degli assi stradali cantonali del

COMUNE DI CANOBBIO

PIANO DI SITUAZIONE E EMISSIONI FONICHE DEGLI IMPIANTI STRADALI

Piano 1.0

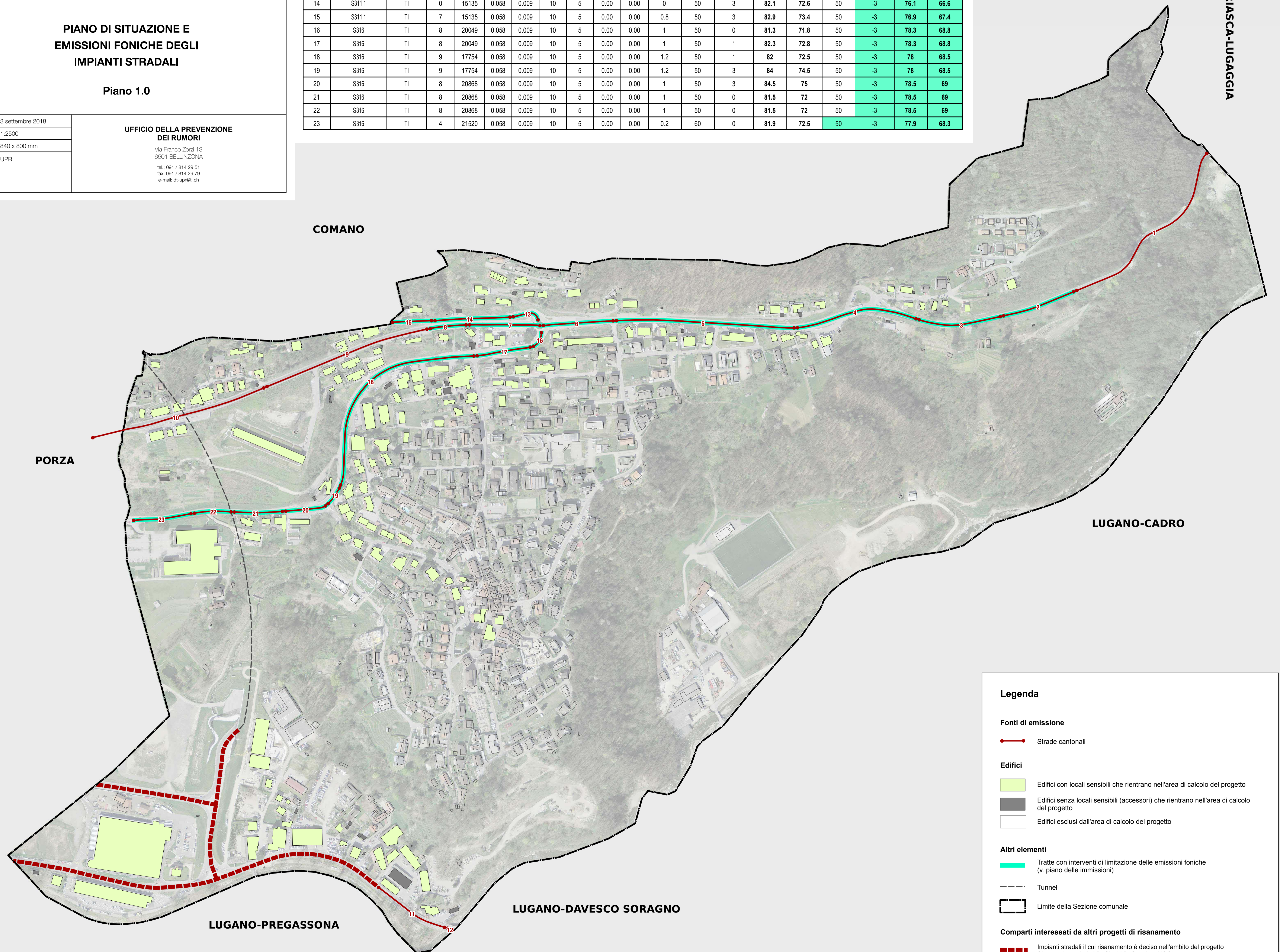
Tabella delle emissioni foniche

Segmento n°	Asse	Proprietario	Pendenza %	TGM	Coefficiente		% VP		K1		Pendenza k dB(A)	Situazione prima del risanamento			Situazione dopo il risanamento				
					G	N	G	N	G	N		Velocità km/h	Pavimentazione k dB(A)	Emissioni dB(A)		Velocità km/h	Pavimentazione k dB(A)	Emissioni dB(A)	
														G	N	G	N	G	N
1	P399.1	TI	3	9705	0.058	0.009	10	5	0.00	-0.59	0	80	0	80.4	70.6	80	0	80.4	70.6
2	P399.1	TI	3	9705	0.058	0.009	10	5	0.00	-0.59	0	80	0	80.4	70.6	80	-3	77.4	67.6
3	P399.1	TI	0	9705	0.058	0.009	10	5	0.00	-0.59	0	80	0	80.4	70.6	50	-3	74.2	64.1
4	P399.1	TI	0	9885	0.058	0.009	10	5	0.00	-0.51	0	50	0	77.3	67.2	50	-3	74.3	64.2
5	P399.1	TI	0	10080	0.058	0.009	10	5	0.00	-0.42	0	50	0	77.4	67.4	50	-3	74.4	64.4
6	P399.1	TI	0	9865	0.058	0.009	10	5	0.00	-0.52	0	50	0	77.3	67.2	50	-3	74.3	64.2
7	P399.1	TI	0	4020	0.058	0.009	10	5	0.00	-4.42	0	50	0	73.4	59.4	50	-3	70.4	56.4
8	P399.1	TI	0	4020	0.058	0.009	10	5	0.00	-4.42	0	50	1	74.4	60.4	50	-3	70.4	56.4
9	P399.1	TI	0	4020	0.058	0.009	10	5	0.00	-4.42	0	50	0	73.4	59.4	50	0	73.4	59.4
10	P399.1	TI	0	4214	0.058	0.009	10	5	0.00	-4.21	0	50	0	73.6	59.8	50	0	73.6	59.8
11	P402	TI	0	19074	0.058	0.009	10	5	0.00	0.00	0	50	0	80.1	70.6	50	0	80.1	70.6
12	P402	TI	0	19074	0.058	0.009	10	5	0.00	0.00	0	50	0	80.1	70.6	50	0	80.1	70.6
13	S311.1	TI	0	15135	0.058	0.009	10	5	0.00	0.00	0	50	1	80.1	70.6	50	-3	76.1	66.6
14	S311.1	TI	0	15135	0.058	0.009	10	5	0.00	0.00	0	50	3	82.1	72.6	50	-3	76.1	66.6
15	S311.1	TI	7	15135	0.058	0.009	10	5	0.00	0.00	0.8	50	3	82.9	73.4	50	-3	76.9	67.4
16	S316	TI	8	20049	0.058	0.009	10	5	0.00	0.00	1	50	0	81.3	71.8	50	-3	78.3	68.8
17	S316	TI	8	20049	0.058	0.009	10	5	0.00	0.00	1	50	1	82.3	72.8	50	-3	78.3	68.8
18	S316	TI	9	17754	0.058	0.009	10	5	0.00	0.00	1.2	50	1	82	72.5	50	-3	78	68.5
19	S316	TI	9	17754	0.058	0.009	10	5	0.00	0.00	1.2	50	3	84	74.5	50	-3	78	68.5
20	S316	TI	8	20868	0.058	0.009	10	5	0.00	0.00	1	50	3	84.5	75	50	-3	78.5	69
21	S316	TI	8	20868	0.058	0.009	10	5	0.00	0.00	1	50	0	81.5	72	50	-3	78.5	69
22	S316	TI	8	20868	0.058	0.009	10	5	0.00	0.00	1	50	0	81.5	72	50	-3	78.5	69
23	S316	TI	4	21520	0.058	0.009	10	5	0.00	0.00	0.2	60	0	81.9	72.5	50	-3	77.9	68.3

Data:	3 settembre 2018
Scala:	1:2500
Dim.:	840 x 800 mm
Operatore:	UPR

UFFICIO DELLA PREVENZIONE DEI RUMORI

Via Franco Zorzi 13
6501 BELLINZONA
tel.: 091 / 814 29 51
fax: 091 / 814 29 79
e-mail: ch.upr@ti.ch



Legenda

Fonti di emissione

- Strade cantonali

Edifici

- Edifici con locali sensibili che rientrano nell'area di calcolo del progetto
- Edifici senza locali sensibili (accessori) che rientrano nell'area di calcolo del progetto
- Edifici esclusi dall'area di calcolo del progetto

Altri elementi

- Tratte con interventi di limitazione delle emissioni foniche (v. piano delle immissioni)
- Tunnel
- Limite della Sezione comunale

Comparti interessati da altri progetti di risanamento

- Impianti stradali il cui risanamento è deciso nell'ambito del progetto Sistemazione viaria Via Ciani-Via Sorvico (NGC)

CAPRIASCA-LUGAGGIA