


Repubblica e Cantone Ticino
 Dipartimento del territorio

Divisione dell'ambiente
 Sezione della protezione dell'aria,
 dell'acqua e del suolo

RISANAMENTO FONICO LUGANESE

FASE PRIORITARIA

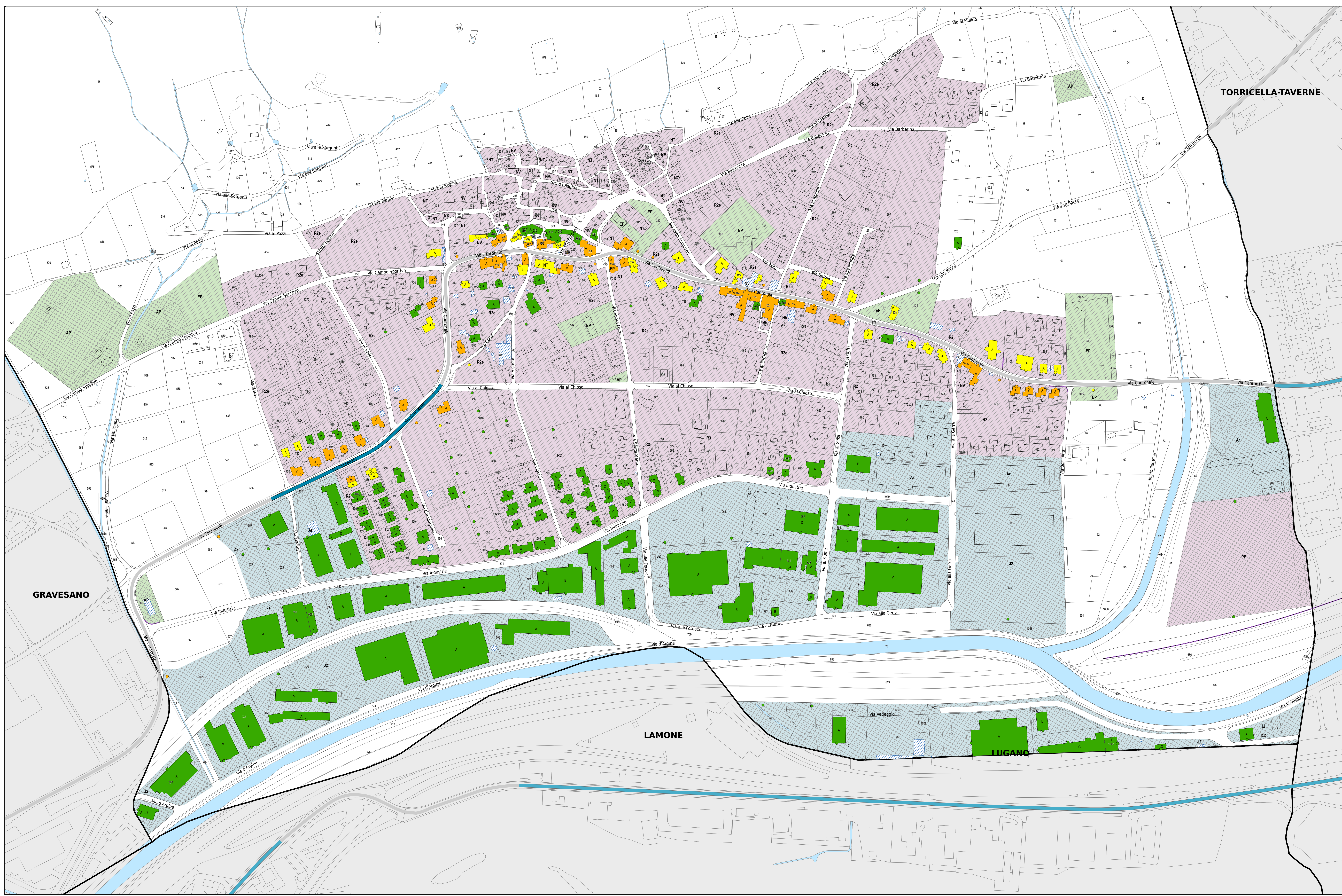
Progetto di risanamento fonico degli assi stradali cantonali e comunali del

COMUNE DI BEDANO

CARICO FONICO NOTTURNO SITUAZIONE 2036 dopo il risanamento

Piano 2.4

Data: 3 settembre 2018	UFFICIO DELLA PREVENZIONE DEI RUMORI Via Franco Zorzi 13 6501 BELLINZONA tel.: 091 / 814 29 51 fax: 091 / 814 29 79 e-mail: dr@upr.ch
Scale: 1:1500	
Dm.: 1260 x 700 mm	
Operatore: UPR	



Legenda

Fonti di emissione

- Impianti stradali considerati

Provvedimenti di risanamento fonico

- Pavimentazione fonoassorbente SDA4-12 [-3 dB(A)]

Edifici e punti di calcolo

- Carico fonico superiore ai valori limite d'emissione ($> VLI < VA$)
- Carico fonico inferiore ai valori limite d'emissione ($>= VP < = VLI$)
- Carico fonico inferiore ai valori di pianificazione ($< VP$)
- Punto di immissione in campo libero
- Edifici non sensibili (accessori)
- Edifici non considerati (esterni al perimetro di calcolo)

Gradi di sensibilità

- II
- III

Zone del piano regolatore

ZONE RESIDENZIALI E MISTE

- NV, Nucleo tradizionale NV
- NT, Nucleo di tamponamento NT
- PP, Comparto soggetto a piano particolareggiato
- R2, Zona residenziale semi estensiva R2
- R2e, Zona residenziale estensiva R2e
- R3, Zona residenziale semi intensiva R3

ZONE LAVORATIVE

- Ar, Zona artigianale Ar
- J2, Zona per insediamenti di industria leggera J2

ZONE PER SCOPI PUBBLICI

- AP, Zona per attrezzature pubbliche AP
- EP, Zona per edifici pubblici EP

Altri elementi

- Ostacoli esistenti (barriere antirumore, muri)
- Confine comunale

