

**RISANAMENTO FONICO  
 BELLINZONESE E  
 LOCARNESE-VALLEMAGGIA  
 FASE PRIORITARIA**

Progetto di risanamento fonico  
 degli assi stradali cantonali del  
**COMUNE DI RONCO S/ ASCONA**

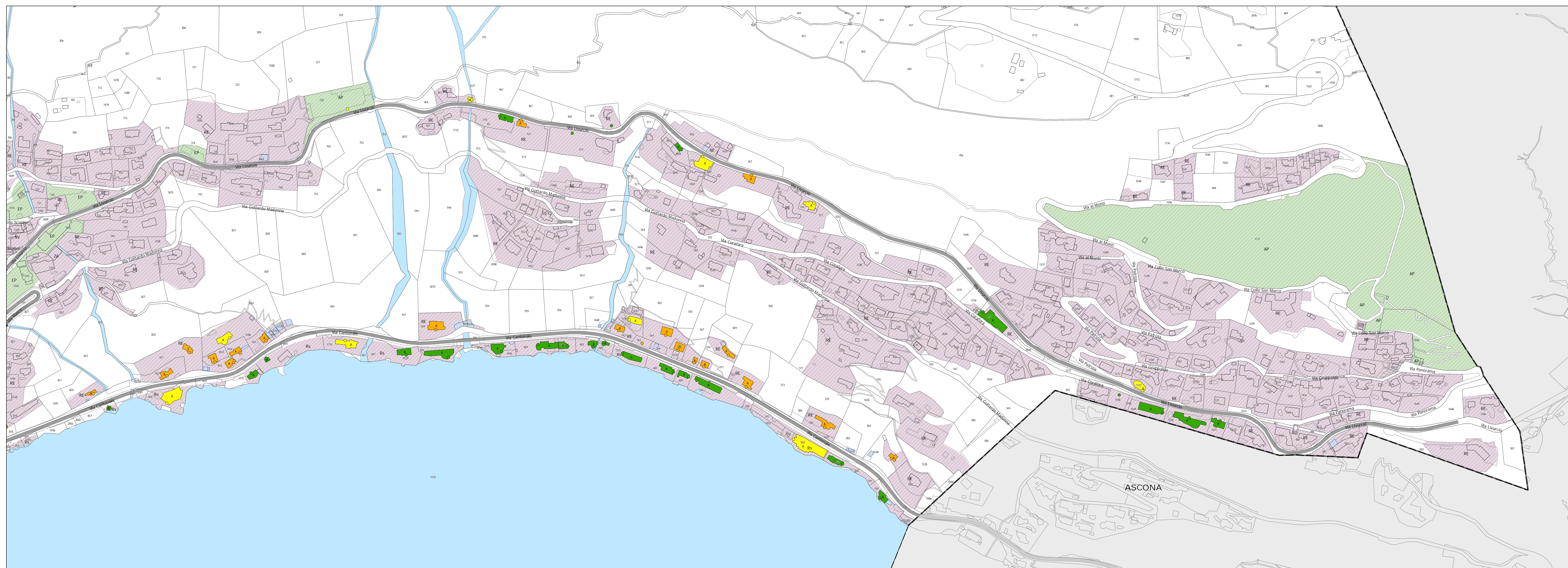
**CARICO FONICO NOTTURNO  
 SITUAZIONE 2036  
 prima del risanamento**

Piano 2.2

Data:	27 marzo 2018
Scala:	1:2000
Dim.:	1680 x 914 mm
Operatore:	UPR

**UFFICIO DELLA PREVENZIONE  
DEI RUMORI**

Via Franco Zorzi 13  
 6501 BELLINZONA  
 tel. 091 / 814 24 01  
 fax 091 / 814 24 39  
 e-mail: di-upr@ti.ch



**Legenda**

- Fonti di emissione**
- Impianti stradali considerati
- Edifici e punti di calcolo**
- Carico fonico uguale o superiore ai valori d'allarme ( $> = VA$ )
  - Carico fonico superiore ai valori limite d'emissione ( $> VLI < VA$ )
  - Carico fonico inferiore ai valori limite d'emissione ( $= VP < = VLI$ )
  - Carico fonico inferiore ai valori di pianificazione ( $< VP$ )
  - Punto di immissione in campo libero
  - Edifici non sensibili (accessori)
  - Edifici non considerati (esterni al perimetro di calcolo)

- Gradi di sensibilità**
- II
  - III
- Zone del piano regolatore**
- ZONE RESIDENZIALI E MISTE**
- NV, Nucleo tradizionale NV
  - RE, Zona residenziale estensiva RE
  - RS, Zona residenziale speciale a lago RS
  - RSI, Zona residenziale semi-intensiva RSI
  - ZA, Zona alberghiera
- ZONE PER SCOPI PUBBLICI**
- AP, Zona per attrezzature pubbliche AP
  - EP, Zona per edifici pubblici EP
  - EPP, Zona per edifici privati d'interesse pubblico Epp

- Altri elementi**
- Confine comunale

