

ti Repubblica e Cantone Ticino
Dipartimento del territorio

Divisione dell'ambiente
Sezione della protezione dell'aria
dell'acqua e del suolo

RISANAMENTO FONICO BELLINZONESE E LOCARNESE-VALLEMAGGIA FASE PRIORITARIA

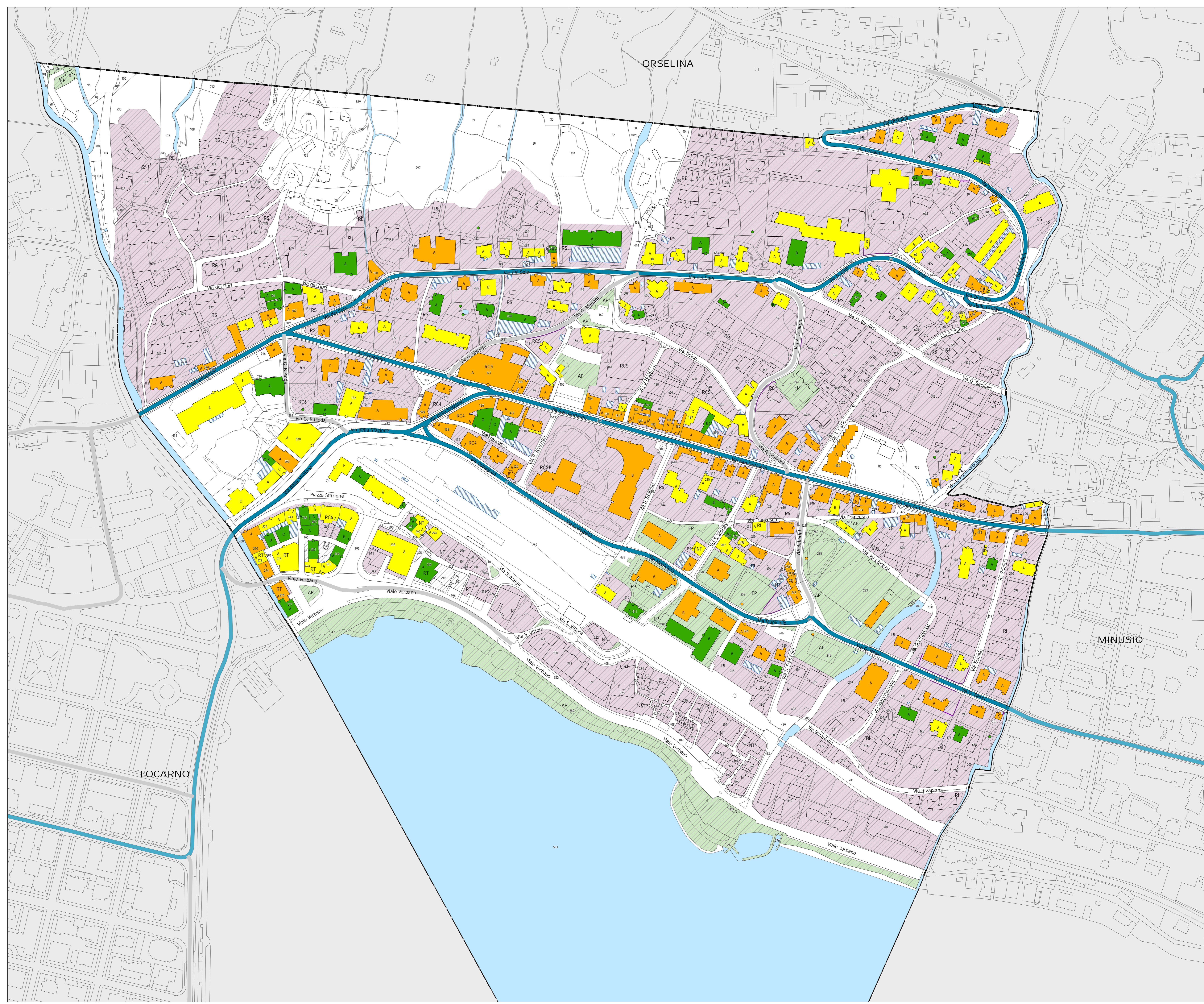
Progetto di risanamento fonico
degli assi stradali cantonali e comunali del

COMUNE DI MURALTO

CARICO FONICO NOTTURNO
SITUAZIONE 2036
dopo il risanamento

Piano 2.4

Data: 27 marzo 2018	UFFICIO DELLA PREVENZIONE DEI RUMORI Via Franco Zorzi 13 6501 BELLINZONA tel. 091 / 814 29 51 fax. 091 / 814 29 79 e-mail: dtupr@ti.ch
Scala: 1:1500	
Dim.: 1050 x 700 mm	
Operatore: UPR	



Legenda

Fonti di emissione

- Impianti stradali considerati

Provvedimenti di risanamento fonico

- Pavimentazione foncoassorbente SDA4-12 [-3 dB(A)]

Edifici e punti di calcolo

- Carico fonico uguale o superiore ai valori d'allarme ($\geq VA$)
- Carico fonico superiore ai valori limite d'immissione ($> VLI < VA$)
- Carico fonico inferiore ai valori limite d'immissione ($\geq VP <= VLI$)
- Carico fonico inferiore ai valori di pianificazione ($< VP$)
- Punto di immissione in campo libero
- Edifici non sensibili (accessori)
- Edifici non considerati (esterni al perimetro di calcolo)

Gradi di sensibilità

- II
- III

Zone del piano regolatore

ZONE RESIDENZIALI E MISTE

- NT, Zona di nucleo tradizionale
- RE, Zona residenziale estensiva
- RS, Zona residenziale semintensiva
- RS, Zona residenziale RS
- RI, Zona residenziale intensiva
- RT, Zona residenziale turistica
- RCA, Zona residenziale commerciale
- RCS, Zona residenziale commerciale
- RCS, Zona residenziale commerciale semintensiva
- RCSP, Zona residenziale commerciale semintensiva di pubblico interesse

ZONE PER SCOPI PUBBLICI

- AP, Attrezzature pubbliche
- AP, Zona attrezzature pubbliche
- EP, Zona edifici pubblici

Altri elementi

- Incrocio semaforico e relative aree di influenza (50-100m)
- Ostacoli esistenti (barriere antirumore, muri)
- Confine comunale

IX