

RISANAMENTO FONICO
BELLINZONESE E
LOCARNESE-VALLEMAGGIA
FASE PRIORITARIA

Progetto di risanamento fonico
 degli assi stradali cantonali e comunali del

COMUNE DI MURALTO

CARICO FONICO NOTTURNO
SITUAZIONE 2036
 prima del risanamento

Piano 2.2

Data:	27 marzo 2018	UFFICIO DELLA PREVENZIONE DEI RUMORI Via Franco Zorzi 13 6501 BELLINZONA tel.: 091 / 814 29 51 fax: 091 / 814 29 79 e-mail: dtrupr@ti.ch
Scala:	1:1500	
Dim.:	1050 x 700 mm	
Operatore:	UPR	

Legenda

Fonti di emissione

- Impianti stradali considerati

Edifici e punti di calcolo

- Carico fonico uguale o superiore ai valori d'allarme ($\geq VA$)
- Carico fonico superiore ai valori limite d'emissione ($> VLI < VA$)
- Carico fonico inferiore ai valori limite d'emissione ($> VP <= VLI$)
- Carico fonico inferiore ai valori di pianificazione ($< VP$)
- Punto di immissione in campo libero
- Edifici non sensibili (accessori)
- Edifici non considerati (esterni al perimetro di calcolo)

Gradi di sensibilità

- II
- III

Zone del piano regolatore

ZONE RESIDENZIALI E MISTE

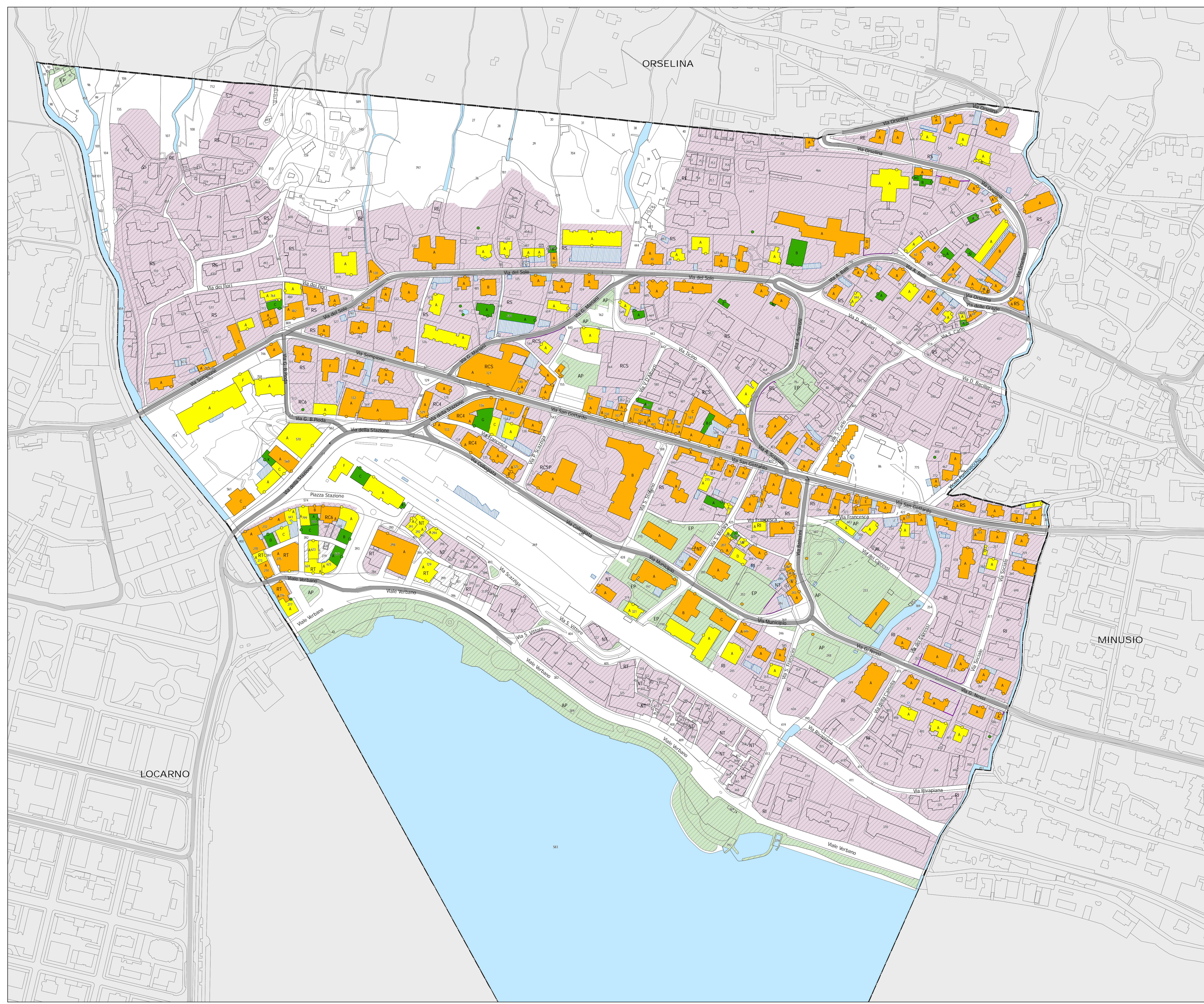
- NT, Zona di nucleo tradizionale
- RE, Zona residenziale estensiva
- RS, Zona residenziale semintensiva
- RS, Zona residenziale RS
- RI, Zona residenziale intensiva
- RT, Zona residenziale turistica
- RC4, Zona residenziale commerciale
- RCB, Zona residenziale commerciale
- RCS, Zona residenziale commerciale semintensiva
- RCSPT, Zona residenziale commerciale semintensiva di pubblico interesse

ZONE PER SCOPI PUBBLICI

- AP, Attrezzatura pubblica
- AP, Zona attrezzatura pubblica
- EP, Zona verde pubblico

Altri elementi

- Incrocio semaforico e relative aree di influenza (50-100m)
- Ostacoli esistenti (barriere antirumore, muri)
- Confine comunale



IX