

ti Repubblica e Cantone Ticino
Dipartimento del territorio

Divisione dell'ambiente
Sezione della protezione dell'aria,
dell'acqua e del suolo

RISANAMENTO FONICO BELLINZONESE E LOCARNESE-VALLEMAGGIA FASE PRIORITARIA

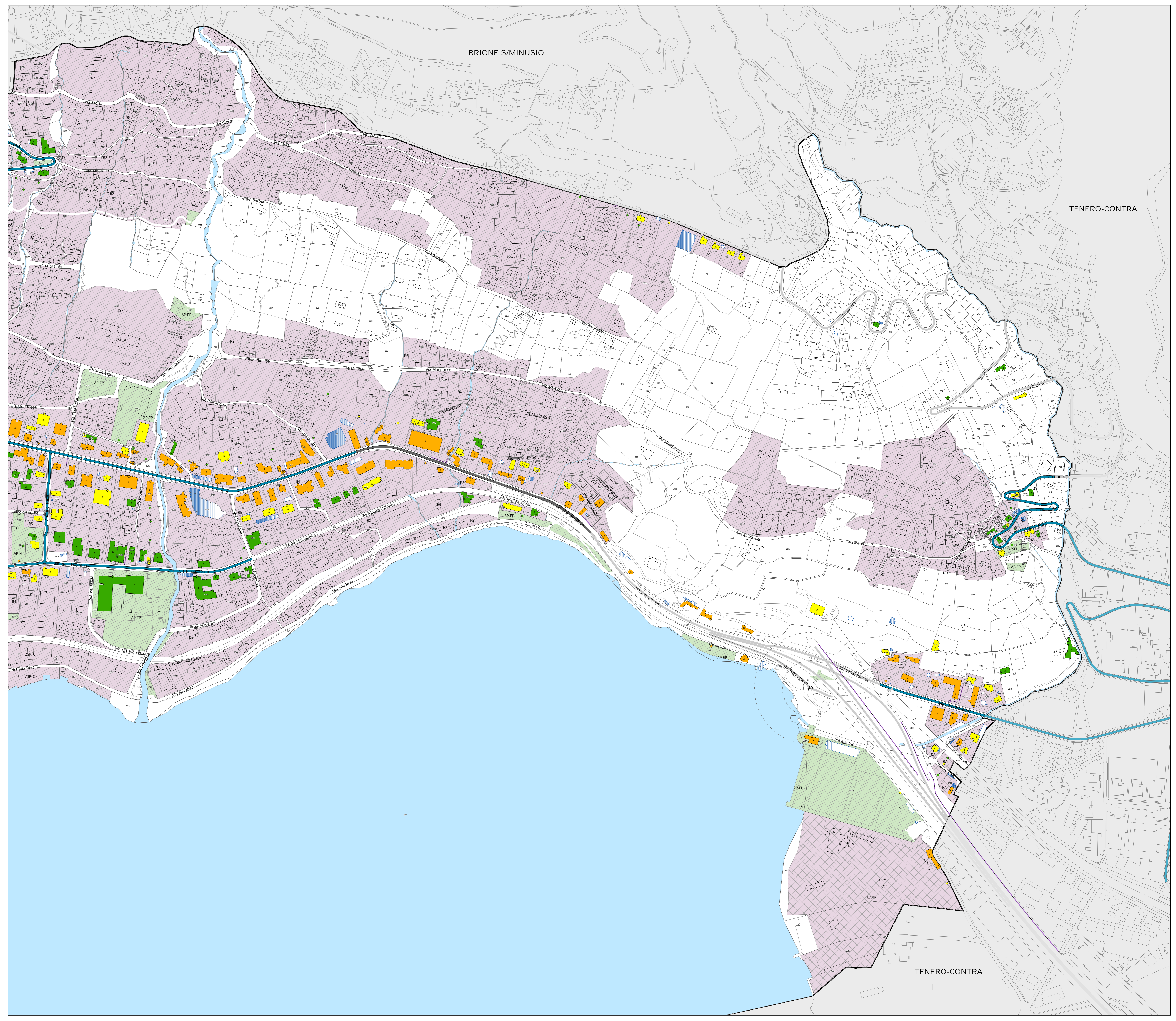
Progetto di risanamento fonico
degli assi stradali cantonali e comunali

COMUNE DI MINUSIO

CARICO FONICO NOTTURNO
SITUAZIONE 2036
dopo il risanamento

Piano 2.4b

Data: 27 marzo 2018 Scala: 1:2000 Dim.: 1260 x 914 mm Operatore: UPR	UFFICIO DELLA PREVENZIONE DEI RUMORI Via Franco Zotti 13 6501 BELLINZONA tel. 091 / 814 29 51 fax 091 / 814 29 79 e-mail: d.ugatti.ch
---	---



Legenda

Fonti di emissione

- Impianti stradali considerati

Provvedimenti di risanamento fonico

- Pavimentazione fonoassorbente SDA4-12 [-3 dB(A)]
- Pavimentazione fonoassorbente SDA8-12 [-1 dB(A)]

Edifici e punti di calcolo

- Carico fonico uguale o superiore ai valori d'allarme (>= VA)
- Carico fonico superiore ai valori limite d'emissione (> VLI < VA)
- Carico fonico inferiore ai valori limite d'emissione (>= VP <= VLI)
- Carico fonico inferiore ai valori di pianificazione (< VP)
- Punto di immissione in campo libero
- Edifici non sensibili (accessori)
- Edifici non considerati (esterni al perimetro di calcolo)

Gradi di sensibilità

- II
- III

Zone del piano regolatore

ZONE RESIDENZIALI E MISTE

- ZN, Zona del nucleo
- R2, Zona residenziale estensiva (R2)
- R3, Zona residenziale semi - estensiva (R3)
- R4, Zona residenziale semi - intensiva (R4)
- R4_89, Zona residenziale media (R4) (PR89)
- R5, Zona residenziale intensiva (R5)
- R5_89, Zona residenziale semi-intensiva (R5) (PR89)
- RA, Zona residenziale - artigianale (RA)
- ZSP_A, Zona speciale dell'Esplanade - Comparto A (scheda grafica N. 2)
- ZSP_B, Zona speciale dell'Esplanade - Comparto B (scheda grafica N. 2)
- ZSP_C, Zona speciale dell'Esplanade - Comparto C (scheda grafica N. 2)
- ZSP_CF, Zona speciale della Cà di Ferro
- ZSP_D, Zona speciale dell'Esplanade - Comparto D (scheda grafica N. 2)
- CAMP, Zona del campeggio

ZONE PER SCOPI PUBBLICI

- AP-EP, Zona per attrezzature ed edifici di interesse pubblico (Comune)
- AP-EP, Zona per attrezzature ed edifici di interesse pubblico (altri Enti)

Altri elementi

- Incrocio semaforico e relative aree di influenza (50-100m)
- Rotonda e relative aree di influenza (50-100m)
- Ostacoli esistenti (barriere antirumore, muri)
- Confine comunale

