

**ti** Repubblica e Cantone Ticino  
Dipartimento del territorio

Divisione dell'ambiente  
Sezione della protezione dell'aria,  
dell'acqua e del suolo

## RISANAMENTO FONICO BELLINZONESE E LOCARNESE-VALLEMAGGIA FASE PRIORITARIA

Progetto di risanamento fonico  
degli assi stradali cantonali e comunali del

### COMUNE DI MINUSIO

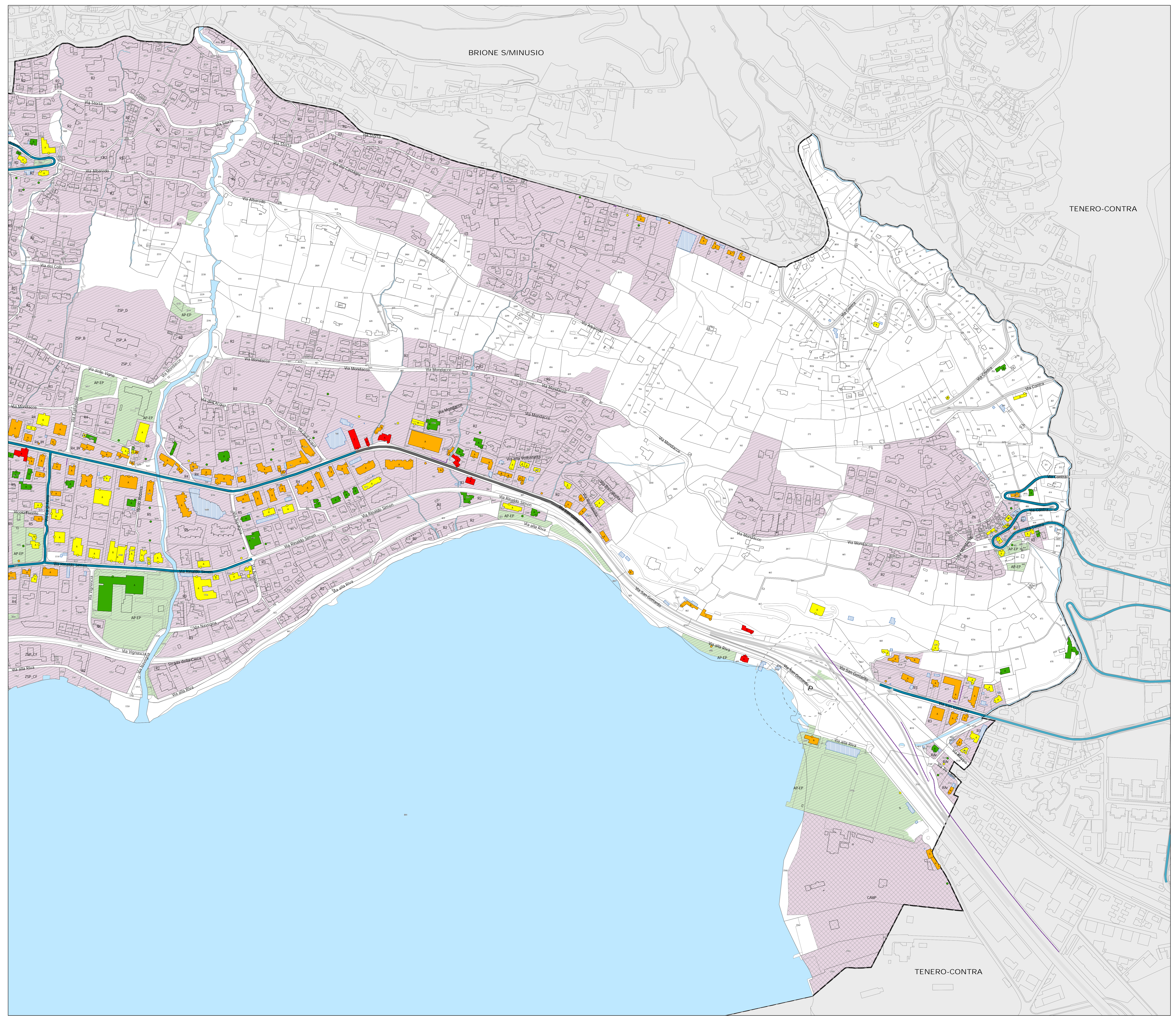
CARICO FONICO DIURNO  
SITUAZIONE 2036  
dopo il risanamento

Piano 2.3b

Data:	27 marzo 2018
Scala:	1:2000
Dm:	1260 x 914 mm
Operatore:	UPR

**UFFICIO DELLA PREVENZIONE  
DEI RUMORI**

Via Franco Zotti 13  
6501 BELLINZONA  
tel. 091 / 814 29 51  
fax 091 / 814 29 79  
e-mail: d.ugr@ti.ch



### Legenda

**Fonti di emissione**

- Impianti stradali considerati

**Provvedimenti di risanamento fonico**

- Pavimentazione fonoassorbente SDA4-12 [-3 dB(A)]
- Pavimentazione fonoassorbente SDA8-12 [-1 dB(A)]

**Edifici e punti di calcolo**

- Carico fonico uguale o superiore ai valori d'allarme (>= VA)
- Carico fonico superiore ai valori limite d'emissione (> VLI < VA)
- Carico fonico inferiore ai valori limite d'emissione (>= VP <= VLI)
- Carico fonico inferiore ai valori di pianificazione (< VP)
- Punto di immissione in campo libero
- Edifici non sensibili (accessori)
- Edifici non considerati (esterni al perimetro di calcolo)

**Gradi di sensibilità**

- II
- III

**Zone del piano regolatore**

**ZONE RESIDENZIALI E MISTE**

- ZN, Zona del nucleo
- R2, Zona residenziale estensiva (R2)
- R3, Zona residenziale semi - estensiva (R3)
- R4, Zona residenziale semi - intensiva (R4)
- R4\_B9, Zona residenziale media (R4) (PR89)
- R5, Zona residenziale intensiva (R5)
- R5\_B9, Zona residenziale semi-intensiva (R5) (PR89)
- RA, Zona residenziale - artigianale (RA)
- ZSP\_A, Zona speciale dell'Esplanade - Comparto A (scheda grafica N. 2)
- ZSP\_B, Zona speciale dell'Esplanade - Comparto B (scheda grafica N. 2)
- ZSP\_C, Zona speciale dell'Esplanade - Comparto C (scheda grafica N. 2)
- ZSP\_CF, Zona speciale della C4 di Ferro
- ZSP\_D, Zona speciale dell'Esplanade - Comparto D (scheda grafica N. 2)
- CAMP, Zona del campeggio

**ZONE PER SCOPI PUBBLICI**

- AP-EP, Zona per attrezzature ed edifici di interesse pubblico (Comune)
- AP-EP, Zona per attrezzature ed edifici di interesse pubblico (altri Enti)

**Altri elementi**

- Incrocio semaforico e relative aree di influenza (50-100m)
- Rotonda e relative aree di influenza (50-100m)
- Ostacoli esistenti (barriere antirumore, muri)
- Confine comunale

