

ti Repubblica e Cantone Ticino
Dipartimento del territorio

Direzione dell'ambiente
Sezione della protezione dell'aria,
dell'acqua e del suolo

RISANAMENTO FONICO BELLINZONESE E LOCARNESE-VALLEMAGGIA FASE PRIORITARIA

Progetto di risanamento fonico
degli assi stradali cantonali e comunali del

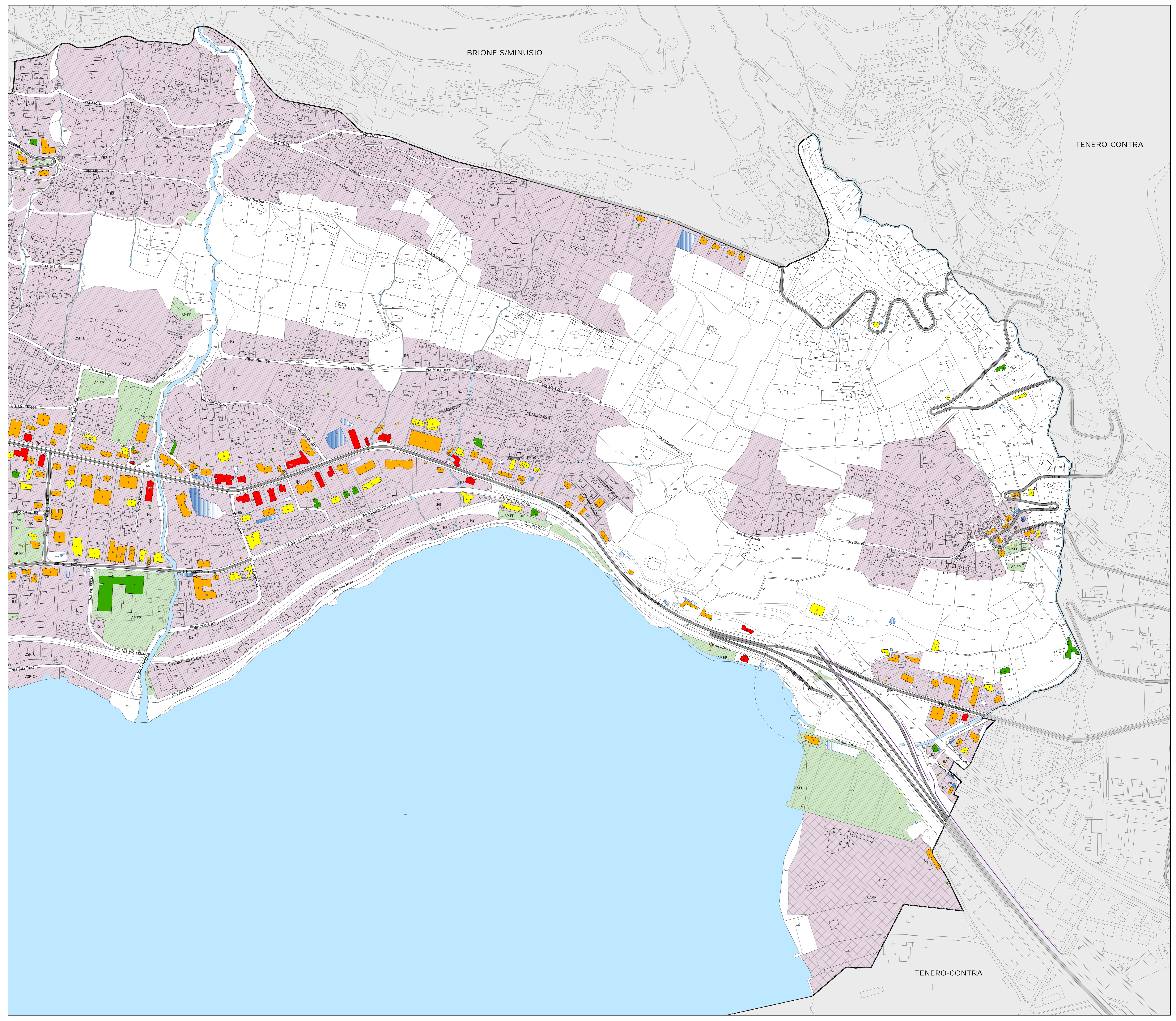
COMUNE DI MINUSIO

CARICO FONICO DIURNO
SITUAZIONE 2036
prima del risanamento

Piano 2.1b

Data:	27 marzo 2018
Scala:	1:2000
Dm:	1260 x 914 mm
Operatore:	UPR

**UFFICIO DELLA PREVENZIONE
DEI RUMORI**
Via Franco Zotti 13
6501 BELLINZONA
tel. 091 / 814 29 51
fax 091 / 814 29 79
e-mail: di.upt@ti.ch



Legenda

Fonti di emissione

- Impianti stradali considerati

Edifici e punti di calcolo

- Carico fonico uguale o superiore ai valori d'allarme (>= VA)
- Carico fonico superiore ai valori limite d'emissione (>= VLI < VA)
- Carico fonico inferiore ai valori limite d'emissione (>= VP <= VLI)
- Carico fonico inferiore ai valori di pianificazione (< VP)
- Punto di immissione in campo libero
- Edifici non sensibili (accessori)
- Edifici non considerati (esterni al perimetro di calcolo)

Gradi di sensibilità

- II
- III

Zone del piano regolatore

ZONE RESIDENZIALI E MISTE

- ZN, Zona del nucleo
- R2, Zona residenziale estensiva (R2)
- R3, Zona residenziale semi - estensiva (R3)
- R4, Zona residenziale semi - intensiva (R4)
- R4, 89, Zona residenziale media (R4) (PR89)
- R5, Zona residenziale intensiva (R5)
- R5, 89, Zona residenziale semi-intensiva (R5) (PR89)
- RA, Zona residenziale - artigianale (RA)
- ZSP_A, Zona speciale dell'Esplanade - Comparto A (scheda grafica N. 2)
- ZSP_B, Zona speciale dell'Esplanade - Comparto B (scheda grafica N. 2)
- ZSP_C, Zona speciale dell'Esplanade - Comparto C (scheda grafica N. 2)
- ZSP_CF, Zona speciale della C4 di Ferro
- ZSP_D, Zona speciale dell'Esplanade - Comparto D (scheda grafica N. 2)
- CAMP, Zona del campeggio

ZONE PER SCOPI PUBBLICI

- AP-EP, Zona per attrezzature ed edifici di interesse pubblico (Comune)
- AP-EP, Zona per attrezzature ed edifici di interesse pubblico (altri Enti)

Altri elementi

- Incrocio semaforico e relative aree di influenza (50-100m)
- Rotonda e relative aree di influenza (50-100m)
- Ostacoli esistenti (barriere antirumore, muri)
- Confine comunale

