

ti Repubblica e Cantone Ticino
Dipartimento del territorio

Direzione dell'ambiente
Sezione della protezione dell'aria,
dell'acqua e del suolo

RISANAMENTO FONICO BELLINZONESE E LOCARNESE-VALLEMAGGIA FASE PRIORITARIA

Progetto di risanamento fonico
degli assi stradali cantonali e comunali del

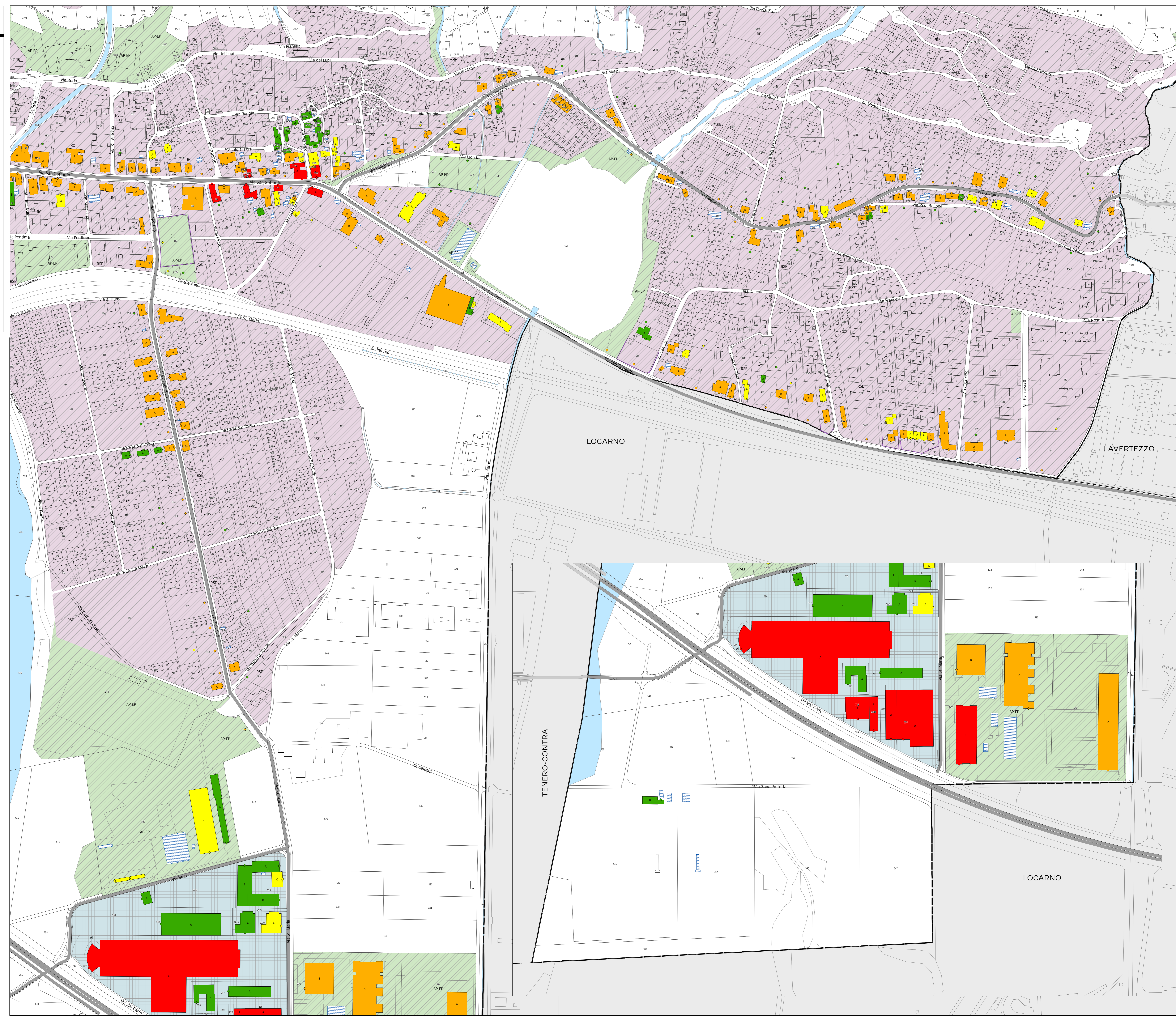
COMUNE DI GORDOLA

CARICO FONICO DIURNO
SITUAZIONE 2036
prima del risanamento

Piano 2.1b

Data:	27 marzo 2018
Scala:	1:1500
Dm:	1260 x 914 mm
Operatore:	UPR

**UFFICIO DELLA PREVENZIONE
DEI RUMORI**
Via Franco Zotti 13
6501 BELLINZONA
tel: 091 / 814 29 51
fax: 091 / 814 29 79
e-mail: di.ugpr@ti.ch



Legenda

Fonti di emissione

- Impianti stradali considerati

Edifici e punti di calcolo

- Carico fonico uguale o superiore ai valori d'allarme ($\geq VA$)
- Carico fonico superiore ai valori limite d'emissione ($> VLI < VA$)
- Carico fonico inferiore ai valori limite d'emissione ($\geq VP < VLI$)
- Carico fonico inferiore ai valori di pianificazione ($< VP$)
- Punto di immissione in campo libero
- Edifici non sensibili (accessori)
- Edifici non considerati (esterni al perimetro di calcolo)

Gradi di sensibilità

- II
- III

Zone del piano regolatore

ZONE RESIDENZIALI E MISTE

- NV, Zona dei nuclei vecchi
- PPSM, Zona di piano particolareggiato Santa Maria
- RE, Zona residenziale estensiva
- RSE, Zona residenziale semi-estensiva
- RI, Zona residenziale intensiva
- RC, Zona residenziale commerciale

ZONE LAVORATIVE

- AI, Zona artigianale industriale

ZONE PER SCOPI PUBBLICI

- AP-EP, Zona per attrezzature ed edifici d'interesse pubblico

Altri elementi

- Ostacoli esistenti (barriere antirumore, muri)
- Confine comunale

