
 Repubblica e Cantone Ticino
 Dipartimento del territorio

Divisione dell'ambiente
 Sezione della protezione dell'aria
 e del rumore del suolo

**RISANAMENTO FONICO
 BELLINZONESE E
 LOCARNESE-VALLEMAGGIA
 FASE PRIORITARIA**

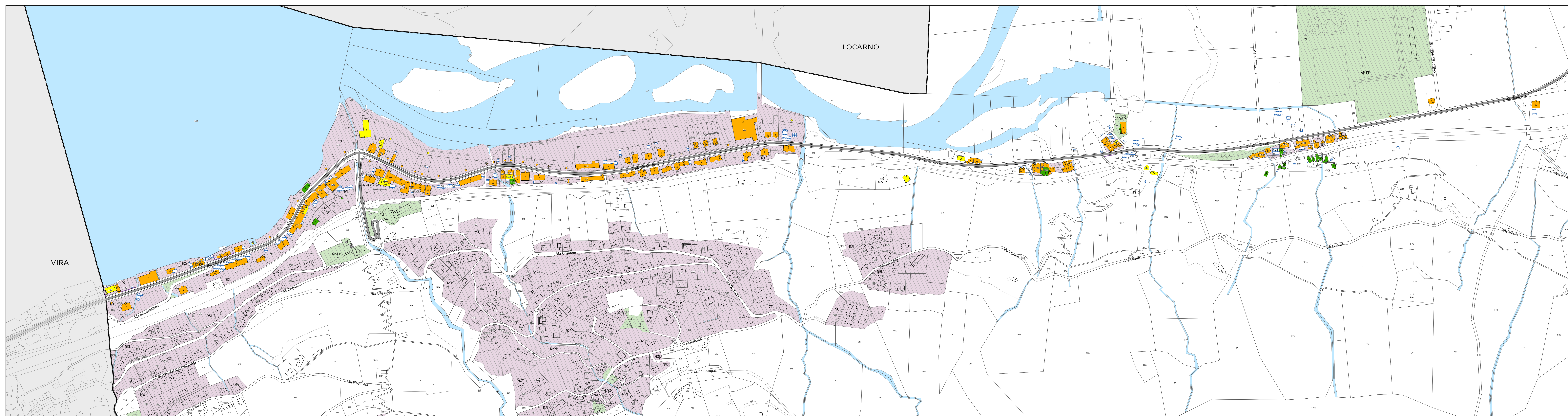
Progetto di risanamento fonico
 degli assi stradali cantonali del

COMUNE DI GAMBAROGNO
 Sezione di MAGADINO

**CARICO FONICO NOTTURNO
 SITUAZIONE 2036
 prima del risanamento**

Piano 2.2

Data: 27 marzo 2018 Scala: 1:2000 Dim.: 1630 x 914 mm Operatore: UPR	UFFICIO DELLA PREVENZIONE DEI RUMORI Via Franco Zoni 13 6501 BELLINZONA tel. 091 / 814 29 51 fax 091 / 814 29 79 e-mail: di.ups@ti.ch
---	--



Legenda

Fonti di emissione

- Impianti stradali considerati

Edifici e punti di calcolo

- Carico fonico uguale o superiore ai valori d'allarme ($\geq VA$)
- Carico fonico superiore ai valori limite d'emissione ($> VLI < VA$)
- Carico fonico inferiore ai valori limite d'emissione ($\geq VP <= VLI$)
- Carico fonico inferiore ai valori di pianificazione ($< VP$)
- Punto di immissione in campo libero
- Edifici non sensibili (accessori)
- Edifici non considerati (esterni al perimetro di calcolo)

Gradi di sensibilità

- II
- III

Zone del piano regolatore

- ZONE RESIDENZIALI E MISTE**
 - NV3, Nucleo di villaggio NV3 - PR85
 - NV4, Nucleo di villaggio NV4 - PR85
 - PP1, Complesso soggetto a piano particolareggiato - PP1
 - CN, Completamento del nucleo
 - R2, Zona residenziale estensiva - PR85
 - R2PP, Zona residenziale estensiva con particolari prescrizioni paesaggistiche
 - R2S, Zona residenziale estensiva con prescrizioni speciali - PR85
 - R3, Zona residenziale intensiva - PR85
 - R1, Zona residenziale intensiva
 - RS1, Zona residenziale semi-intensiva
 - ZT, Zona turistica
- ZONE LAVORATIVE**
 - ZACS, Zona artigianale e commerciale e dei servizi (Quartiro ovest)
 - ZIA, Zona industriale e artigianale e commerciale (Quartiro Est)
- ZONE PER SCOPI PUBBLICI**
 - AP-EP, Attrezzature di interesse pubblico
 - AP-EP, Edifici di interesse pubblico

Altri elementi

- Rotonda e relative aree di influenza (50-100m)
- Ostacoli esistenti (barriere antirumore, muri)
- Confine Sezione comunale

