

**RISANAMENTO FONICO  
 BELLINZONESE E  
 LOCARNESE-VALLEMAGGIA  
 FASE PRIORITARIA**

Progetto di risanamento fonico degli assi stradali cantonali del

COMUNE DI GAMBAROGNO  
 Sezione di CONTONE

**PIANO DI SITUAZIONE E  
 EMISSIONI FONICHE DEGLI  
 IMPIANTI STRADALI**

Piano 1.0

Data:	27 marzo 2018	<b>UFFICIO DELLA PREVENZIONE          DEI RUMORI</b> Via Franco Zorzi 13 6501 BELLINZONA tel.: 091 / 814 29 51 fax: 091 / 814 29 79 e-mail: dt-upr@ti.ch
Scala:	1:2500	
Dim.:	1050 x 700 mm	
Operatore:	UPR	

**Legenda**

**Fonti di emissione**

- Strade cantonali

**Edifici**

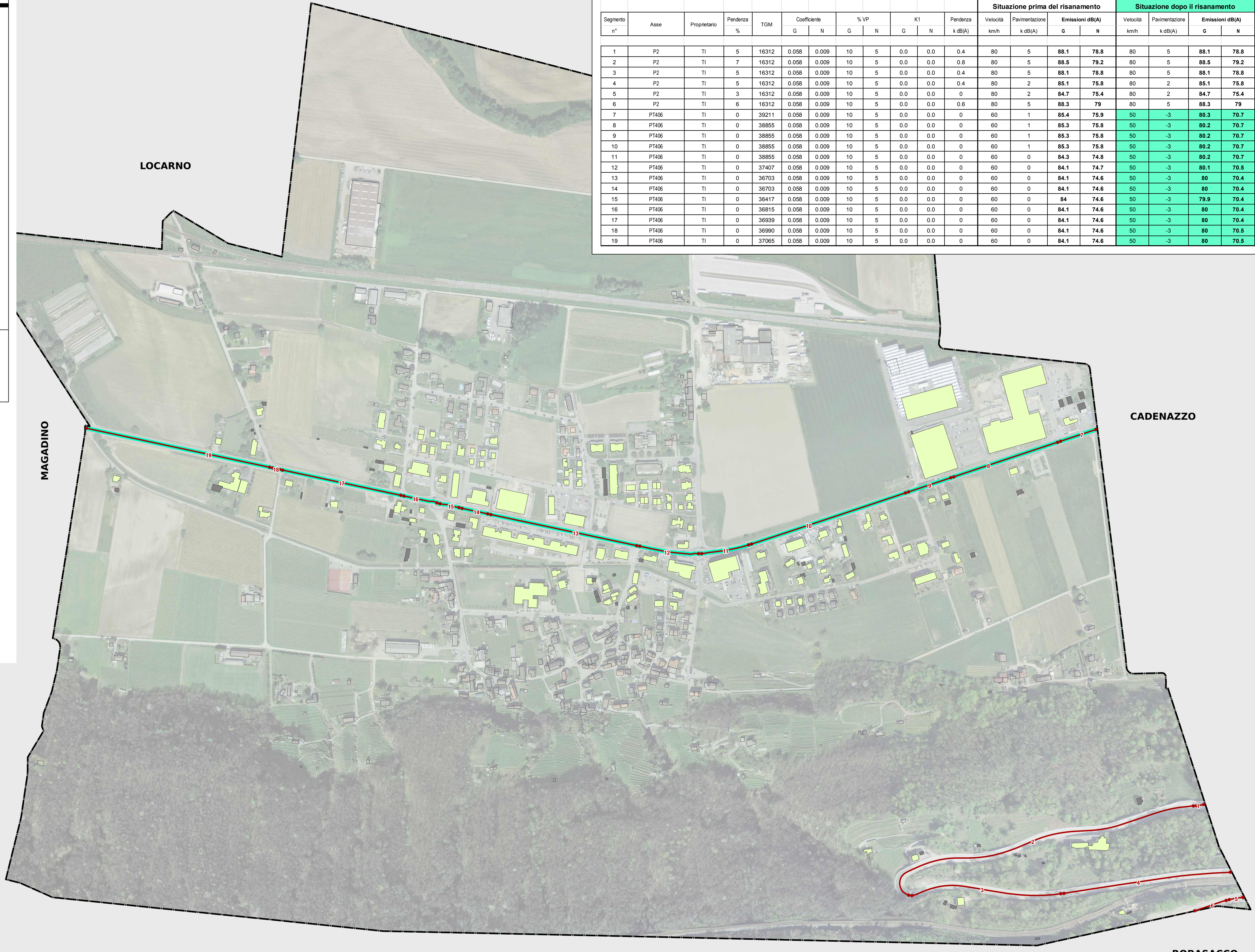
- Edifici con locali sensibili che rientrano nell'area di calcolo del progetto
- Edifici senza locali sensibili (accessori) che rientrano nell'area di calcolo del progetto
- Edifici esclusi dall'area di calcolo del progetto

**Altri elementi**

- Tratte con interventi di limitazione delle emissioni foniche (v. piano delle immissioni)
- Tunnel
- Limite della Sezione comunale

**Tabella delle emissioni foniche**

Segmento n°	Asse	Proprietario	Pendenza %	TGM	Coefficiente		% VP		K1		Pendenza k dB(A)	Situazione prima del risanamento				Situazione dopo il risanamento			
					G	N	G	N	G	N		Velocità km/h	Pavimentazione k dB(A)	Emissioni dB(A)		Velocità km/h	Pavimentazione k dB(A)	Emissioni dB(A)	
					G	N	G	N	G	N		G	N	G	N	G	N	G	N
1	P2	TI	5	16312	0.058	0.009	10	5	0.0	0.0	0.4	80	5	88.1	78.8	80	5	88.1	78.8
2	P2	TI	7	16312	0.058	0.009	10	5	0.0	0.0	0.8	80	5	88.5	79.2	80	5	88.5	79.2
3	P2	TI	5	16312	0.058	0.009	10	5	0.0	0.0	0.4	80	5	88.1	78.8	80	5	88.1	78.8
4	P2	TI	5	16312	0.058	0.009	10	5	0.0	0.0	0.4	80	2	85.1	75.8	80	2	85.1	75.8
5	P2	TI	3	16312	0.058	0.009	10	5	0.0	0.0	0	80	2	84.7	75.4	80	2	84.7	75.4
6	P2	TI	6	16312	0.058	0.009	10	5	0.0	0.0	0.6	80	5	88.3	79	80	5	88.3	79
7	PT406	TI	0	39211	0.058	0.009	10	5	0.0	0.0	0	60	1	85.4	75.9	50	-3	80.3	70.7
8	PT406	TI	0	38855	0.058	0.009	10	5	0.0	0.0	0	60	1	85.3	75.8	50	-3	80.2	70.7
9	PT406	TI	0	38855	0.058	0.009	10	5	0.0	0.0	0	60	1	85.3	75.8	50	-3	80.2	70.7
10	PT406	TI	0	38855	0.058	0.009	10	5	0.0	0.0	0	60	1	85.3	75.8	50	-3	80.2	70.7
11	PT406	TI	0	38855	0.058	0.009	10	5	0.0	0.0	0	60	0	84.3	74.8	50	-3	80.2	70.7
12	PT406	TI	0	37407	0.058	0.009	10	5	0.0	0.0	0	60	0	84.1	74.7	50	-3	80.1	70.5
13	PT406	TI	0	36703	0.058	0.009	10	5	0.0	0.0	0	60	0	84.1	74.6	50	-3	80	70.4
14	PT406	TI	0	36703	0.058	0.009	10	5	0.0	0.0	0	60	0	84.1	74.6	50	-3	80	70.4
15	PT406	TI	0	36417	0.058	0.009	10	5	0.0	0.0	0	60	0	84	74.6	50	-3	79.9	70.4
16	PT406	TI	0	36815	0.058	0.009	10	5	0.0	0.0	0	60	0	84.1	74.6	50	-3	80	70.4
17	PT406	TI	0	36939	0.058	0.009	10	5	0.0	0.0	0	60	0	84.1	74.6	50	-3	80	70.4
18	PT406	TI	0	36990	0.058	0.009	10	5	0.0	0.0	0	60	0	84.1	74.6	50	-3	80	70.5
19	PT406	TI	0	37065	0.058	0.009	10	5	0.0	0.0	0	60	0	84.1	74.6	50	-3	80	70.5



RIVERA

ROBASACCO