

RISANAMENTO FONICO
BELLINZONESE E
LOCARNESE-VALLEMAGGIA
FASE PRIORITARIA

Progetto di risanamento fonico
degli assi stradali cantonali del

COMUNE DI CUGNASCO GERRA
 Sezione di GERRA

CARICO FONICO DIURNO
SITUAZIONE 2036
 dopo il risanamento

Piano 2.3

| | | |
|------------|---------------|---|
| Data: | 27 marzo 2018 | UFFICIO DELLA PREVENZIONE DEI RUMORI Via Franco Zorzi 13 6501 BELLINZONA tel. 091 / 814 29 51 fax: 091 / 814 29 79 e-mail: diup@ti.ch |
| Scala: | 1:1500 | |
| Dm.: | 1260 x 700 mm | |
| Operatore: | UPR | |

Legenda

Fonti di emissione

- Impianti stradali considerati

Provvedimenti di risanamento fonico

- Pavimentazione fonoassorbente SDA4-12 [-3 dB(A)]
- Riduzione della velocità di cartello da 60 a 50 km/h + Pav. fonoassorbente SDA4-12
- Riduzione della velocità di cartello da 60 a 50 km/h

Edifici e punti di calcolo

- Carico fonico uguale o superiore ai valori d'allarme ($\geq VA$)
- Carico fonico superiore ai valori limite d'immissione ($> VLI < VA$)
- Carico fonico inferiore ai valori limite d'immissione ($\geq VP <= VLI$)
- Carico fonico inferiore ai valori di pianificazione ($< VP$)
- Punto di immissione in campo libero
- Edifici non sensibili (accessori)
- Edifici non considerati (esterni al perimetro di calcolo)

Gradi di sensibilità

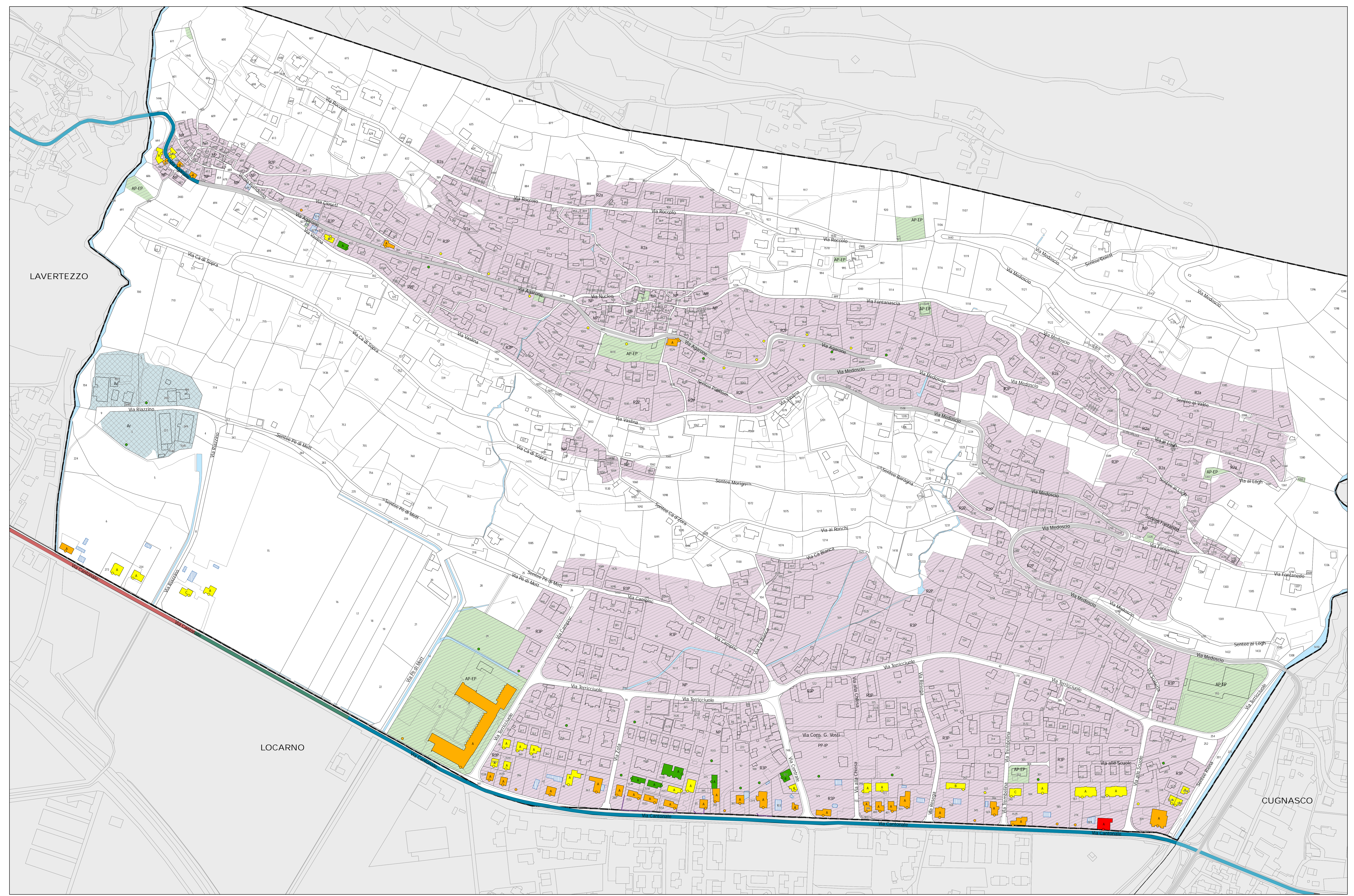
- II
- III

Zone del piano regolatore

- ZONE RESIDENZIALI E MISTE**
 - NP: Zona dei nuclei tradizionali del piano
 - R2a: Zona residenziale estensiva
 - R2p: Zona per residenze primarie
 - R3p: Zona residenziale semi intensiva per residenze primarie
 - PP-IP: Area oggetto di piano particolareggiato per infrastrutture di interesse pubblico
- ZONE LAVORATIVE**
 - Ar: Zona artigianale
- ZONE PER SCOPI PUBBLICI**
 - AP-EP: Zona per attrezzature ed edifici d'interesse pubblico

Altri elementi

- Ostacoli esistenti (barriere antirumore, muri)
- Confine Sezione comunale



1+