

RISANAMENTO FONICO BELLINZONESE E LOCARNESE-VALLEMAGGIA FASE PRIORITARIA

Progetto di risanamento fonico degli assi stradali cantonali del

COMUNE DI CADENAZZO
Sezione di ROBASACCO

PIANO DI SITUAZIONE E EMISSIONI FONICHE DEGLI IMPIANTI STRADALI

Piano 1.0

Data: 27 marzo 2018

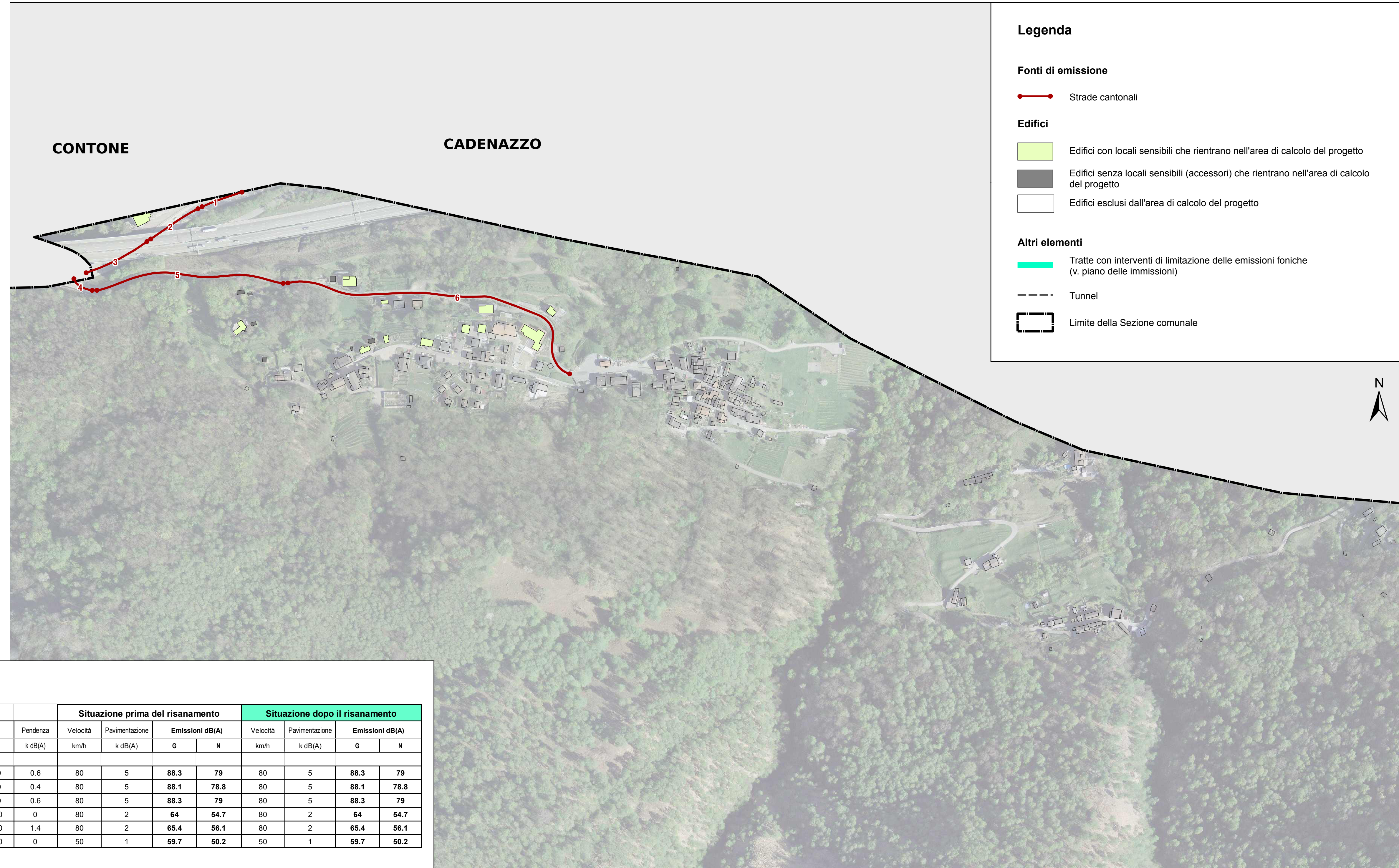
Scala: 1:2500

Dim.: 840 x 400 mm

Operatore: UPR


UFFICIO DELLA PREVENZIONE DEI RUMORI

Via Franco Zorzi 13
 6501 BELLINZONA
 tel.: 091 / 814 29 51
 fax: 091 / 814 29 79
 e-mail: dt-upr@ti.ch





Legenda


Fonti di emissione

 Strade cantonali


Edifici

 Edifici con locali sensibili che rientrano nell'area di calcolo del progetto

 Edifici senza locali sensibili (accessori) che rientrano nell'area di calcolo del progetto

 Edifici esclusi dall'area di calcolo del progetto

Altri elementi

 Tratte con interventi di limitazione delle emissioni foniche (v. piano delle immissioni)

 Tunnel


 Limite della Sezione comunale



Tabella delle emissioni foniche

Segmento n°	Asse	Proprietario	Pendenza %	TGM	Coefficiente		% VP		K1		Pendenza k dB(A)	Situazione prima del risanamento			Situazione dopo il risanamento					
					G	N	G	N	G	N		k dB(A)	Velocità km/h	Pavimentazione k dB(A)	Emissioni dB(A)		Velocità km/h	Pavimentazione k dB(A)	Emissioni dB(A)	
															G	N			G	N
1	P2	TI	6	16312	0.058	0.009	10	5	0.0	0.0	0.6	80	5	88.3	79	80	5	88.3	79	
2	P2	TI	5	16312	0.058	0.009	10	5	0.0	0.0	0.4	80	5	88.1	78.8	80	5	88.1	78.8	
3	P2	TI	6	16312	0.058	0.009	10	5	0.0	0.0	0.6	80	5	88.3	79	80	5	88.3	79	
4	S616	TI	3	435	0.058	0.009	10	5	-5.0	-5.0	0	80	2	64	54.7	80	2	64	54.7	
5	S616	TI	10	435	0.058	0.009	10	5	-5.0	-5.0	1.4	80	2	65.4	56.1	80	2	65.4	56.1	
6	S616	TI	3	435	0.058	0.009	10	5	-5.0	-5.0	0	50	1	59.7	50.2	50	1	59.7	50.2	