

**ti** Repubblica e Cantone Ticino  
 Dipartimento del territorio

Divisione dell'ambiente  
 Sezione della protezione dell'aria,  
 dell'acqua e del suolo

**RISANAMENTO FONICO  
 BELLINZONESE E  
 LOCARNESE-VALLEMAGGIA  
 FASE PRIORITARIA**

Progetto di risanamento fonico  
 degli assi stradali cantonali e comunali del

**COMUNE DI CADENAZZO**  
 Sezione di CADENAZZO

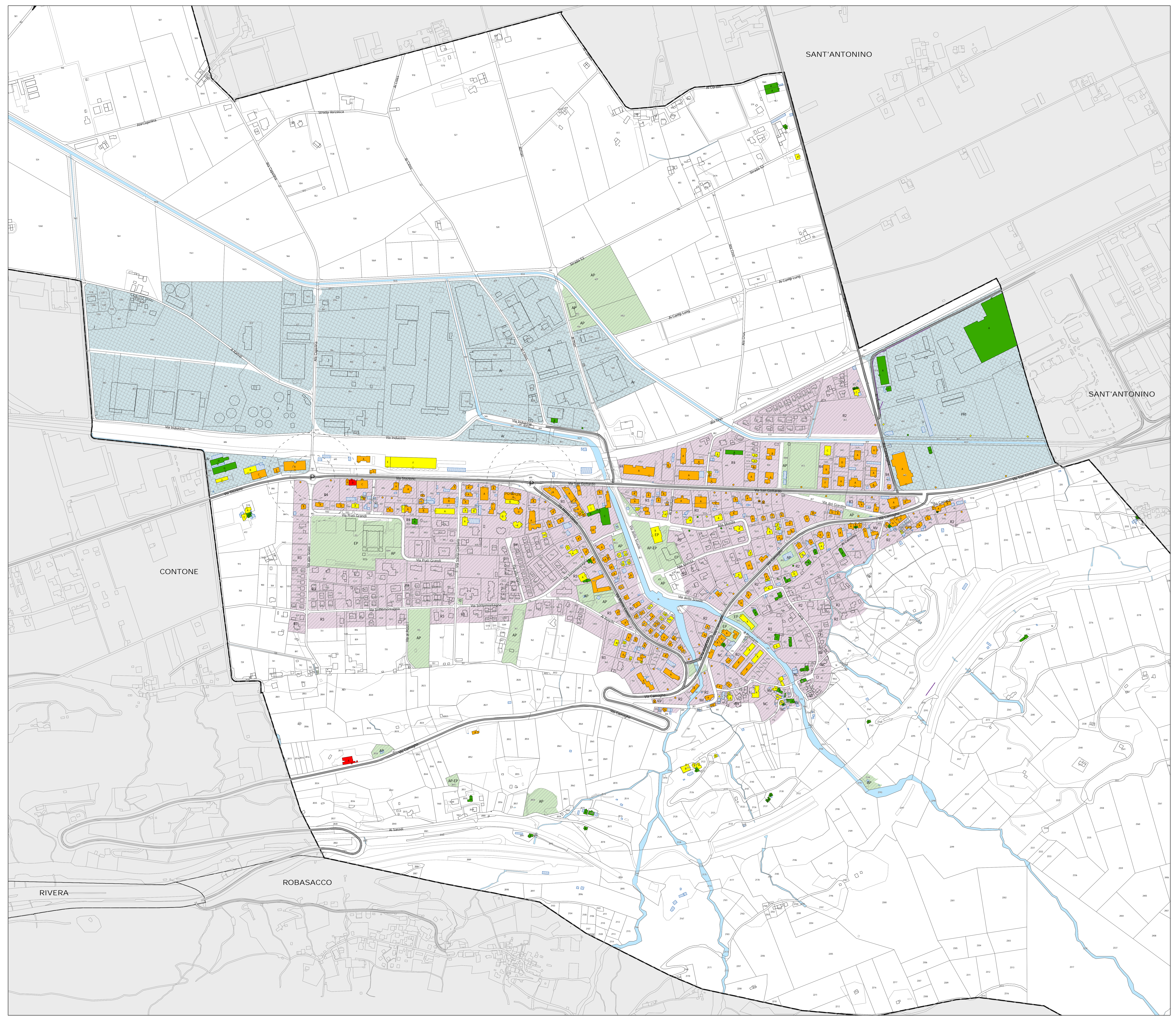
**CARICO FONICO NOTTURNO  
 SITUAZIONE 2036  
 prima del risanamento**

Piano 2.2

---

Data: 27 marzo 2018  
 Scale: 1:2500  
 Dim: 1260 x 914 mm  
 Operatore: UPR

**UFFICIO DELLA PREVENZIONE  
 DEI RUMORI**  
 Via Franco Zardi 13  
 6501 BELLINZONA  
 tel. 091 / 814 29 51  
 fax 091 / 814 29 79  
 e-mail: upr@prti.ch



**Legenda**

**Fonti di emissione**

- Impianti stradali considerati

**Edifici e punti di calcolo**

- Carico fonico uguale o superiore ai valori d'azione ( $\geq VA$ )
- Carico fonico superiore ai valori limite d'emissione ( $\geq VLI < VA$ )
- Carico fonico inferiore ai valori limite d'emissione ( $\geq VP < VLI$ )
- Carico fonico inferiore ai valori di pianificazione ( $< VP$ )
- Punto di immissione in campo libero
- Edifici non sensibili (accessori)
- Edifici non considerati (esterni al perimetro di calcolo)

**Gradi di sensibilità**

- II
- III

**Zone del piano regolatore**

**ZONE RESIDENZIALI E MISTE**

- NV, Zona nucleo tradizionale
- NC, Zona nucleo di completazione
- R2, Zona residenziale estensiva
- R3, Zona residenziale semi intensiva
- R4, Zona residenziale intensiva

**ZONE LAVORATIVE**

- Az, Zona artigianale e commerciale
- PRI, PRI - comparto industriale-commerciale
- J, Zona industriale

**ZONE PER SCOPI PUBBLICI**

- AP, Zona AP-EP
- AP, Zona pubblica AP
- EP, Zona AP-EP
- AP-EP, Zona AP-EP

**Altri elementi**

- Rotonda e relative aree di influenza (50-100m)
- Ostacoli esistenti (barriere antirumore, muri)
- Confine Sezione comunale

