

**RISANAMENTO FONICO
 BELLINZONESE E
 LOCARNESE-VALLEMAGGIA
 FASE PRIORITARIA**

Progetto di risanamento fonico degli assi stradali cantonali e comunali del

COMUNE DI CADENAZZO
 Sezione di CADENAZZO

**PIANO DI SITUAZIONE E
 EMISSIONI FONICHE DEGLI
 IMPIANTI STRADALI**

Piano 1.0

Data:	27 marzo 2018
Scala:	1:3000
Dim.:	1050 x 914 mm
Operatore:	UPR

UFFICIO DELLA PREVENZIONE DEI RUMORI

Via Franco Zorzi 13
 6501 BELLINZONA
 tel. 091 / 814 29 51
 fax: 091 / 814 29 79
 e-mail: dt-upr@ti.ch

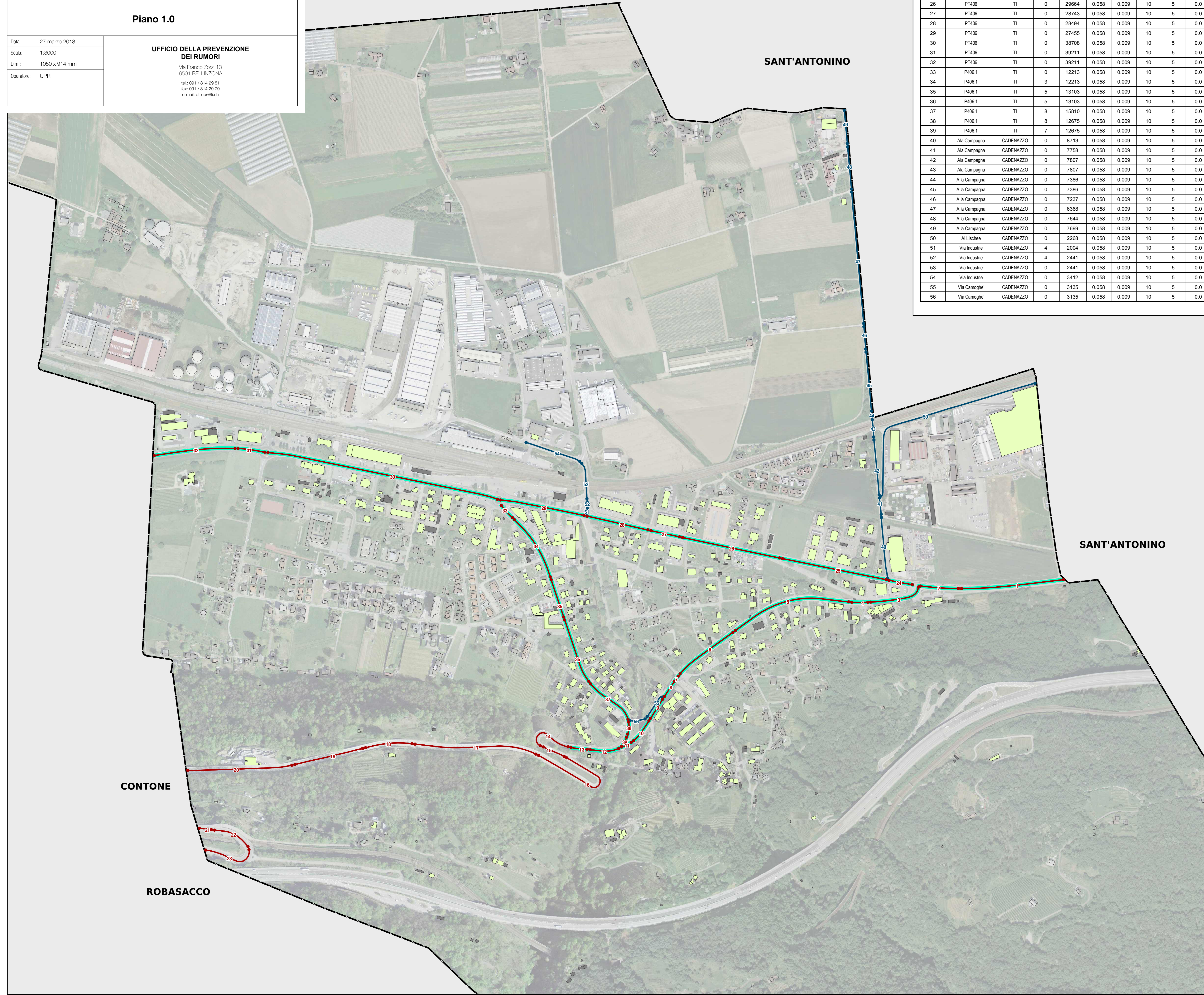


Tabella delle emissioni foniche

Sagunto n°	Asse	Proprietario	Pendenza %	TGM	Coefficiente		% VP		K1		Pendenza k dB(A)	Situazione prima del risanamento			Situazione dopo il risanamento				
					G	N	G	N	G	N		Velocità km/h	Pavimentazione k dB(A)	Emissioni dB(A)		Velocità km/h	Pavimentazione k dB(A)	Emissioni dB(A)	
					G	N	G	N	G	N		G	N	G	N	G	N	G	N
1	P2	TI	0	38552	0.058	0.009	10	5	0.0	0.0	0	60	1	85.3	75.8	60	-3	81.3	71.8
2	P2	TI	0	38552	0.058	0.009	10	5	0.0	0.0	0	60	1	85.3	75.8	50	-3	80.2	70.6
3	P2	TI	0	7508	0.058	0.009	10	5	0.0	-1.7	0	60	1	78.2	67	50	-3	73.1	61.8
4	P2	TI	6	7508	0.058	0.009	10	5	0.0	-1.7	0.6	60	1	78.8	67.6	50	-3	73.7	62.4
5	P2	TI	6	7508	0.058	0.009	10	5	0.0	-1.7	0.6	50	1	77.7	66.4	50	-3	73.7	62.4
6	P2	TI	7	7002	0.058	0.009	10	5	0.0	-2.0	0.8	50	1	77.6	66	50	-3	73.6	62
7	P2	TI	4	7098	0.058	0.009	10	5	0.0	-1.9	0.2	50	1	77	65.5	50	-3	73	61.5
8	P2	TI	0	6774	0.058	0.009	10	5	0.0	-2.1	0	50	1	76.6	64.9	50	-3	72.6	60.9
9	P2	TI	0	6774	0.058	0.009	10	5	0.0	-2.1	0	50	1	76.6	64.9	50	-3	72.6	60.9
10	P2	TI	3	3638	0.058	0.009	10	5	0.0	-4.8	0	50	1	73.9	59.5	50	-3	69.9	55.5
11	P2	TI	4	3638	0.058	0.009	10	5	0.0	-4.8	0.2	50	1	74.1	59.7	50	-3	70.1	55.7
12	P2	TI	7	16312	0.058	0.009	10	5	0.0	0.0	0.8	50	1	81.2	71.7	50	-3	77.2	67.7
13	P2	TI	6	16312	0.058	0.009	10	5	0.0	0.0	0.6	50	1	81	71.5	50	-3	77	67.5
14	P2	TI	6	16312	0.058	0.009	10	5	0.0	0.0	0.6	80	2	85.3	76	80	2	85.3	76
15	P2	TI	6	16312	0.058	0.009	10	5	0.0	0.0	0.6	80	5	88.3	79	80	5	88.3	79
16	P2	TI	7	16312	0.058	0.009	10	5	0.0	0.0	0.8	80	5	88.5	79.2	80	5	88.5	79.2
17	P2	TI	8	16312	0.058	0.009	10	5	0.0	0.0	1	80	5	88.7	79.4	80	5	88.7	79.4
18	P2	TI	7	16312	0.058	0.009	10	5	0.0	0.0	0.8	80	5	88.5	79.2	80	5	88.5	79.2
19	P2	TI	6	16312	0.058	0.009	10	5	0.0	0.0	0.6	80	5	88.3	79	80	5	88.3	79
20	P2	TI	5	16312	0.058	0.009	10	5	0.0	0.0	0.4	80	5	88.1	78.8	80	5	88.1	78.8
21	P2	TI	5	16312	0.058	0.009	10	5	0.0	0.0	0.4	80	2	85.1	75.8	80	2	85.1	75.8
22	P2	TI	3	16312	0.058	0.009	10	5	0.0	0.0	0	80	2	84.7	75.4	80	2	84.7	75.4
23	P2	TI	3	16312	0.058	0.009	10	5	0.0	0.0	0	80	2	84.7	75.4	80	2	84.7	75.4
24	PT406	TI	0	36205	0.058	0.009	10	5	0.0	0.0	0	60	2	86	76.5	50	-3	79.9	70.4
25	PT406	TI	0	29664	0.058	0.009	10	5	0.0	0.0	0	60	0	83.1	73.7	50	-3	79	69.5
26	PT406	TI	0	29664	0.058	0.009	10	5	0.0	0.0	0	50	0	82	72.5	50	-3	79	69.5
27	PT406	TI	0	28743	0.058	0.009	10	5	0.0	0.0	0	50	0	81.9	72.4	50	-3	78.9	69.4
28	PT406	TI	0	28494	0.058	0.009	10	5	0.0	0.0	0	50	0	81.9	72.3	50	-3	78.9	69.3
29	PT406	TI	0	27455	0.058	0.009	10	5	0.0	0.0	0	50	0	81.7	72.2	50	-3	78.7	69.2
30	PT406	TI	0	38708	0.058	0.009	10	5	0.0	0.0	0	50	0	83.2	73.6	50	-3	80.2	70.6
31	PT406	TI	0	39211	0.058	0.009	10	5	0.0	0.0	0	50	0	83.3	73.7	50	-3	80.3	70.7
32	PT406	TI	0	39211	0.058	0.009	10	5	0.0	0.0	0	50	1	84.3	74.7	50	-3	80.3	70.7
33	PA06.1	TI	0	12213	0.058	0.009	10	5	0.0	0.0	0	50	0	78.2	68.6	50	-3	75.2	65.6
34	PA06.1	TI	3	12213	0.058	0.009	10	5	0.0	0.0	0	50	0	78.2	68.6	50	-3	75.2	65.6
35	PA06.1	TI	5	13103	0.058	0.009	10	5	0.0	0.0	0.4	50	0	78.9	69.3	50	-3	75.9	66.3
36	PA06.1	TI	5	13103	0.058	0.009	10	5	0.0	0.0	0.4	50	2	80.9	71.3	50	-3	75.9	66.3
37	PA06.1	TI	8	15810	0.058	0.009	10	5	0.0	0.0	1	50	2	82.3	72.8	50	-3	77.3	67.8
38	PA06.1	TI	8	12675	0.058	0.009	10	5	0.0	0.0	1	50	2	81.4	71.8	50	-3	76.4	66.8
39	PA06.1	TI	7	12675	0.058	0.009	10	5	0.0	0.0	0.8	50	2	81.2	71.6	50	-3	76.2	66.6
40	Ala Campagna	CADENAZZO	0	8713	0.058	0.009	10	5	0.0	-1.1	0	50	0	76.7	66.1	50	0	76.7	66.1
41	Ala Campagna	CADENAZZO	0	7758	0.058	0.009	10	5	0.0	-1.6	0	50	0	76.2	65.1	50	0	76.2	65.1
42	Ala Campagna	CADENAZZO	0	7807	0.058	0.009	10	5	0.0	-1.5	0	30	0	74.6	63.3	30	0	74.6	63.3
43	Ala Campagna	CADENAZZO	0	7807	0.058	0.009	10	5	0.0	-1.5	0	30	0	74.6	63.3	30	0	74.6	63.3
44	A la Campagna	CADENAZZO	0	7386	0.058	0.009	10	5	0.0	-1.8	0	30	0	74.3	62.9	30	0	74.3	62.9
45	A la Campagna	CADENAZZO	0	7386	0.058	0.009	10	5	0.0	-1.8	0	30	0	74.3	62.9	30	0	74.3	62.9
46	A la Campagna	CADENAZZO	0	7237	0.058	0.009	10	5	0.0	-1.9	0	50	0	75.9	64.5	50	0	75.9	64.5
47	A la Campagna	CADENAZZO	0	6368	0.058	0.009	10	5	0.0	-2.4	0	50	0	75.4	64	50	0	75.4	64
48	A la Campagna	CADENAZZO	0	7644	0.058	0.009	10	5	0.0	-1.6	0	50	0	76.2	65	50	0	76.2	65
49	A la Campagna	CADENAZZO	0	7899	0.058	0.009	10	5	0.0	-1.6	0	50	0	76.2	65	50	0	76.2	65
50	Al Lische	CADENAZZO	0	2268	0.058	0.009	10	5	0.0	-5.0	0	50	0	70.9	56.3	50	0	70.9	56.3
51	Via Industrie	CADENAZZO	4	2004	0.058	0.009	10	5	0.0	-5.0	0.2	50	0	70.5	56	50	0	70.5	56
52	Via Industrie	CADENAZZO	4	2441	0.058	0.009	10	5	0.0	-5.0	0.2	50	0	71.4	56.8	50	0	71.4	56.8
53	Via Industrie	CADENAZZO	0	2441	0.058	0.009	10	5	0.0	-5.0	0	50	0	71.2	56.6	50	0	71.2	56.6
54	Via Industrie	CADENAZZO	0	3412	0.058	0.009	10	5	0.0	-5.0	0	50	0	72.7	58.1	50	0	72.7	58.1
55	Via Camoghe'	CADENAZZO	0	3135	0.058	0.009	10	5	0.0	-5.0	0	50	0	72.3	57.7	50	0	72.3	57.7
56	Via Camoghe'	CADENAZZO	0	3135	0.058	0.009	10	5	0.0	-5.0	0	50	0	72.3	57.7	50	0	72.3	57.7

Legenda

Fonti di emissione

- Strade comunali
- Strade cantonali

Edifici

- Edifici con locali sensibili che rientrano nell'area di calcolo del progetto
- Edifici senza locali sensibili (accessori) che rientrano nell'area di calcolo del progetto
- Edifici esclusi dall'area di calcolo del progetto

Altri elementi

- Tratte con interventi di limitazione delle emissioni foniche (v. piano delle immissioni)
- Tunnel
- Limite della Sezione comunale

