

# RISANAMENTO FONICO BELLINZONESE E LOCARNESE-VALLEMAGGIA FASE PRIORITARIA

Progetto di risanamento fonico  
degli assi stradali cantonali del

COMUNE DI BELLINZONA  
Sezione di GORDUNO

## PIANO DI SITUAZIONE E EMISSIONI FONICHE DEGLI IMPIANTI STRADALI

Piano 1.0

### Tabella delle emissioni foniche

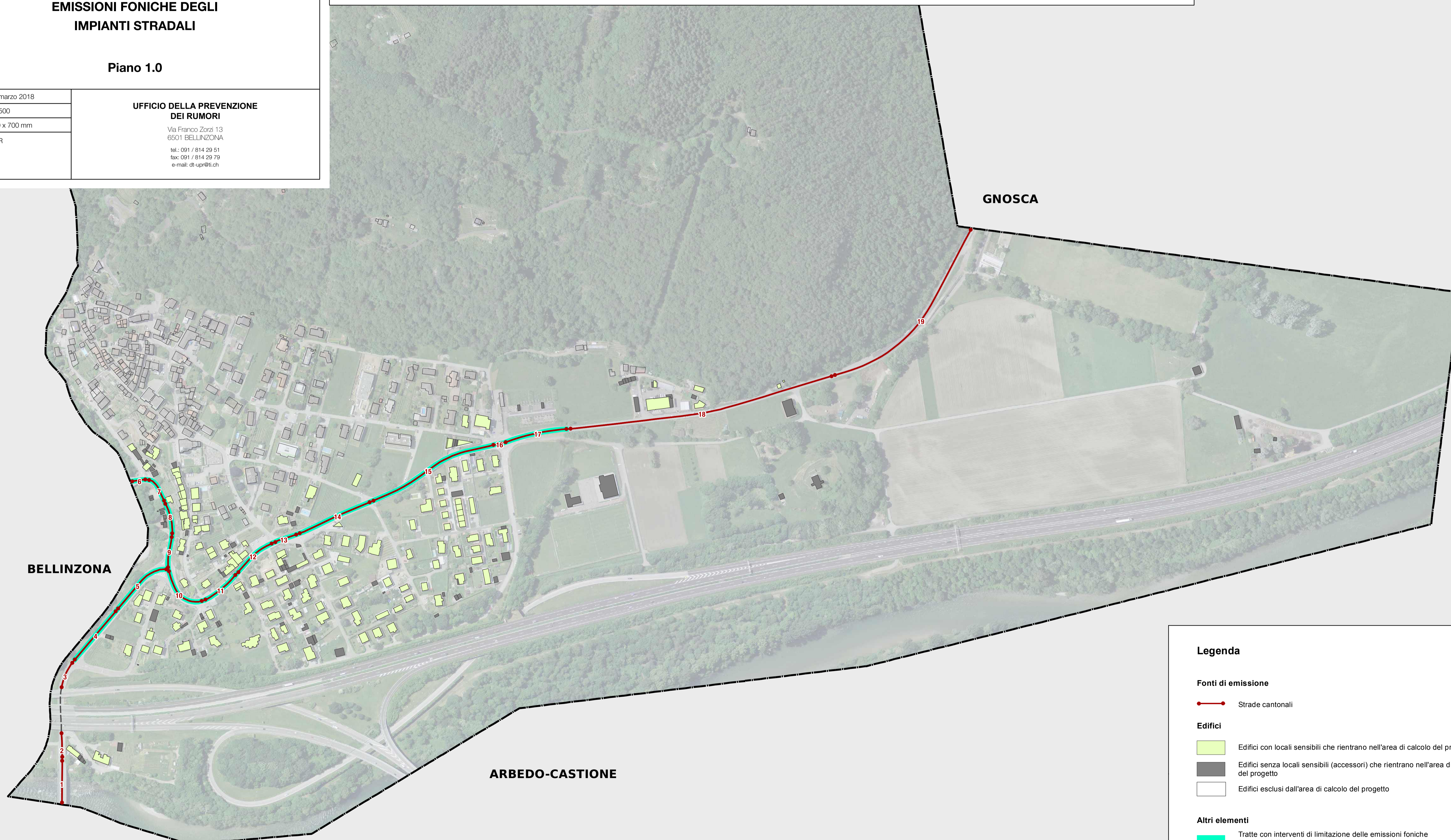
Segmento n°	Asse	Proprietario	Pendenza %	TGM	Coefficiente		% VP		K1		Pendenza k dB(A)	Situazione prima del risanamento				Situazione dopo il risanamento			
					G	N	G	N	G	N		Velocità km/h	Pavimentazione k dB(A)	Emissioni dB(A)		Velocità km/h	Pavimentazione k dB(A)	Emissioni dB(A)	
														G	N			G	N
1	P2.3	TI	0	9959	0.058	0.009	10	5	0.0	-0.5	0	80	2	82.6	72.8	80	2	82.6	72.8
2	P2.3	TI	3	9959	0.058	0.009	10	5	0.0	-0.5	0	60	1	79.4	69.4	60	1	79.4	69.4
3	P2.3	TI	5	9959	0.058	0.009	10	5	0.0	-0.5	0.4	60	1	79.8	69.8	60	1	79.8	69.8
4	P2.3	TI	8	9959	0.058	0.009	10	5	0.0	-0.5	1	60	1	80.4	70.4	50	-3	75.3	65.3
5	P2.3	TI	7	9959	0.058	0.009	10	5	0.0	-0.5	0.8	50	1	79.1	69.1	50	-3	75.1	65.1
6	P408	TI	4	9116	0.058	0.009	10	5	0.0	-0.9	0.2	50	1	78.1	67.7	50	-3	74.1	63.7
7	P408	TI	4	7999	0.058	0.009	10	5	0.0	-1.4	0.2	50	1	77.6	66.6	50	-3	73.6	62.6
8	P408	TI	6	7999	0.058	0.009	10	5	0.0	-1.4	0.6	50	1	78	67	50	-3	74	63
9	P408	TI	6	7999	0.058	0.009	10	5	0.0	-1.4	0.6	50	0	77	66	50	-3	74	63
10	P408	TI	6	7035	0.058	0.009	10	5	0.0	-2.0	0.6	50	0	76.4	64.9	50	-3	73.4	61.9
11	P408	TI	0	7035	0.058	0.009	10	5	0.0	-2.0	0	50	1	76.8	65.3	50	-3	72.8	61.3
12	P408	TI	0	6220	0.058	0.009	10	5	0.0	-2.5	0	50	1	76.3	64.2	50	-3	72.3	60.2
13	P408	TI	0	5796	0.058	0.009	10	5	0.0	-2.8	0	50	1	76	63.6	50	-3	72	59.6
14	P408	TI	3	5796	0.058	0.009	10	5	0.0	-2.8	0	50	1	76	63.6	50	-3	72	59.6
15	P408	TI	3	5256	0.058	0.009	10	5	0.0	-3.3	0	50	1	75.5	62.7	50	-3	71.5	58.7
16	P408	TI	4	5256	0.058	0.009	10	5	0.0	-3.3	0.2	50	1	75.7	62.9	50	-3	71.7	58.9
17	P408	TI	3	5422	0.058	0.009	10	5	0.0	-3.1	0	50	1	75.7	63	50	-3	71.7	59
18	P408	TI	0	5422	0.058	0.009	10	5	0.0	-3.1	0	60	1	76.8	64.2	60	1	76.8	64.2
19	P408	TI	0	5422	0.058	0.009	10	5	0.0	-3.1	0	80	2	79.9	67.5	80	2	79.9	67.5

Data:	27 marzo 2018
Scala:	1:2500
Dim.:	840 x 700 mm
Operatore:	UPR

**UFFICIO DELLA PREVENZIONE  
DEI RUMORI**

Via Franco Zorzi 13  
6501 BELLINZONA

tel.: 091 / 814 29 51  
fax: 091 / 814 29 79  
e-mail: dt-upr@ti.ch



#### Legenda

- Fonti di emissione**
- Strade cantonali
- Edifici**
- Edifici con locali sensibili che rientrano nell'area di calcolo del progetto
  - Edifici senza locali sensibili (accessori) che rientrano nell'area di calcolo del progetto
  - Edifici esclusi dall'area di calcolo del progetto
- Altri elementi**
- Tratte con interventi di limitazione delle emissioni foniche (v. piano delle immissioni)
  - Tunnel
  - Limite della Sezione comunale

